



Stadtinfo

Erlenbach a. Main



Aktueller Stand der Corona-Krise in Erlenbach

Liebe Mitbürgerinnen und Mitbürger, ich hoffe Sie konnten die Osterfeiertage im Kreis Ihrer engen Familie einigermaßen genießen, obwohl uns die Einschränkungen weiterhin voll treffen. Am kommenden Sonntag würde für viele unserer Kinder die Erste Heilige Kommunion anstehen, aber auch hier spricht Corona ein Machtwort und verhindert vorläufig diesen besonderen Tag in ihrem Leben.

Die Ausgangsbeschränkungen bleiben noch bis 19.04.2020 bestehen. Dies ist der Stand von Dienstag, 14.04.2020 (Redaktionsschluss der Stadtinfo). Am gestrigen Mittwoch standen hierzu neue Entscheidun-

gen durch die Ministerpräsidenten-Konferenz und die Bundesregierung an. Diese konnten wir in dieser Stadtinfo leider nicht mehr abbilden. Wir verweisen hierzu auf die Tagespresse und die städtische Homepage, auf der wir zeitnah informieren.

Leider gibt es inzwischen die ersten Todesfälle im Landkreis und auch hier bei uns in Erlenbach gibt es ein Corona-Opfer zu beklagen. Der Familie des Verstorbenen sprechen wir unser herzlichstes Beileid aus und wünschen ihr viel Kraft für die kommende Zeit.

Dieser traurige Fall zeigt leider auch auf, dass wir mit unseren Bemühun-

Herausgeber
(v.i.S.d.P.),
Druck
Dauphin-Druck
GmbH
Auweg 23a
63920
Großheubach

Satz,
Anzeigen-
verwaltung
Hansen Werbung
GmbH & Co. KG
Hauptstr. 8
63924
Kleinheubach
Tel. 09371/4407
Mail: mail@
hansenwerbung.de

Die Stadtinfo
erscheint
wöchentlich
donnerstags
Auflage: 4775

JAHRE
50
FENSTERBAU



Entdecken Sie Ihre Lieblingstür!

Schaffen Sie eine wohnliche Atmosphäre, die zum Entspannen einlädt. Wir bieten Ihnen eine große Auswahl an Wohnraumtüren.



Hennig
HAUS · FENSTER

Hennig Haus GmbH & Co. KG
Stammsitz und Ausstellung: Großheubach
Ausstellung: Aschaffenburg bei Möbel Kempf

Mehr Info unter: Tel. 09371-9742-0 • hennig-haus.de

SIE MÖCHTEN IHRE IMMOBILIE VERKAUFEN?

JONAS & KROTH. IMMOBILIENVERKÄUFER SEIT MEHR ALS 30 JAHREN.



Anette Jonas
Immobilienfachwirtin (IHK)
Sachverständige für
Immobilienbewertung

Alexander Kroth
Betriebswirt (s.g.)
Bilanzbuchhalter (IHK)



JONAS & KROTH
IMMOBILIEN

”

Wir lassen uns für jede
Immobilie etwas einfallen.

Als Platzhirsch im Landkreis Miltenberg verfügen wir über alle notwendigen Kontakte und sind gut vernetzt. Deshalb verkaufen wir Ihre Immobilie schnell, bonitätssicher und zum optimalen Preis.

Kontaktieren Sie uns für Ihren Immobilien-Verkauf! Tel.: 0 60 22 - 264 750

Jonas & Kroth Immobilien GmbH • Wendelinusplatz 1 • 63785 Obernburg • www.jonasundkroth.de

Rathaus • Bahnstr 26 • 63906 Erlenbach
Telefon 09372-7040 • Telefax 704-10
eMail: rathaus@stadt-erlenbach.de
Internet: www.stadt-erlenbach.de
Sprechzeiten vormittags:
Montag-Freitag 8 - 12 Uhr
nachmittags: Montag 13.30 - 18 Uhr
Donnerstag 13.30 - 16 Uhr



Amtsblatt

der Stadt Erlenbach a. Main

gen zum Schutz der Bevölkerung und zu unserem eigenen Schutz nicht nachlassen dürfen. Folgendes kann ich Ihnen heute zum Stand der Dinge in Erlenbach berichten:

Ausgangsbeschränkungen und Maskenpflicht

Sie gelten aktuell bis einschließlich 19. April 2020 (Stand 14.04.2020). Da sich die Bestimmungen hierzu ständig verändern können, verweisen wir an dieser Stelle auf die tagesaktuellen Nachrichten der Presse. Die Polizei kontrolliert regelmäßig auch bei uns in Erlenbach. Bei Verstößen wird ein Bußgeld fällig. Eine Maskenpflicht war bis 14.04. noch nicht angeordnet. Auch hierzu verweisen wir an die Tagespresse.

Rathaus

Aufgrund der Verlängerung der Ausgangsbeschränkungen bleibt auch das Rathaus vorläufig bis 19.04.2020 geschlossen, aber alle Referate sind Montag bis Freitag von 8 bis 12 Uhr besetzt. In dringenden Fällen wenden Sie sich telefonisch an uns unter der 704-0 oder den bekannten Durchwahlnummern. Auch per Email sind wir weiter erreichbar, am besten verwenden Sie die Mailadresse rathaus@stadt-erlenbach.de.

Ferienausschuss

Am Dienstag, 07.04.2020 tagte erstmals

der sogenannte Ferienausschuss mit den vollen Kompetenzen des Stadtrates und traf unaufschiebbare Entscheidungen. Sie sind in dieser Stadtinfo abgedruckt.

Schulen, Kindertagesstätten und Gebühren

Die Schulen und die Kindergärten sind weiterhin bis 19.04.2020 geschlossen. Falls unter den bereits veröffentlichten Kriterien ein Notbetreuungsplatz benötigt wird, wenden Sie sich bitte an die jeweilige Einrichtung.

Der Ferienausschuss hat beschlossen, für den Monat April keine Beiträge bei den Eltern zu erheben, obwohl die Stadt natürlich die Einrichtung als solche mit allen weiterlaufenden Kosten vorhalten muss. Sollten die Öffnungszeiten über den 19.04.2020 hinaus und eventuell sogar bis in den Mai hinein eingeschränkt bleiben, dann wird hierzu eine neue Entscheidung zu treffen sein.

Städtische Hallen, Städtische Einrichtungen, Freizeiteinrichtungen, Spielplätze

Die Schließungen gelten unverändert weiter. Unsere Musikschule bietet einen Online-Unterricht an. Für die Stadtbibliothek gilt: Bücherrückgaben werden automatisch verlängert bis 19.04.2020. On-Leihe ist weiterhin

möglich <https://e-medien-franken.onleihe.de>. Neu ist die Online-Neuregistrierung, siehe dazu S. 423.

Veranstaltungen

Es bleibt bei der Absage aller Veranstaltungen, wie bereits kommuniziert. Es gibt inzwischen Planungen für Ersatztermine, insbesondere für die Veranstaltungen zum Stadtjubiläum. Unter dem Vorbehalt der weiteren Entwicklung soll der Festakt nun am 20. September stattfinden, die Eintrittskarten bleiben gültig. Die Multimediashow zur Stadtgeschichte wird vom 20. Juni auf das Wochenende vor dem 20. Oktober verschoben. Die Entscheidung, ob die Wein-Gala am 20. Mai stattfinden kann, wollen wir innerhalb der nächsten zwei Wochen treffen.

Soziale Hilfen, insbesondere für Senioren

Die Caritas-Sozialstation übernimmt nach wie vor die Koordination für benötigte Hilfsdienste. Die Caritas ist unter der Rufnummer 10960 erreichbar.

Info-Line für Unternehmen in Erlenbach

Die Unternehmen werden auch in Erlenbach von den Einschränkungen massiv betroffen sein. Hierzu haben der Freistaat und die Bundesregierung Hilfsprogramme angeboten. Zusammen mit dem Vereine für Handel und Gewerbe und über unsere Stadt-Bau GmbH richten wir eine Info-Line ein. Unter info@vhg-erlenbach.de und info@stadt-bau.net können Sie Ihre Fragen oder Probleme schildern.

Soweit unsere aktuellen Informationen. Das wichtigste zum Schluss – bleiben Sie alle gesund!

Ihr



Michael Berninger
Erster Bürgermeister

Abgehakt:

Beschlüsse des Haupt- und Finanzausschusses – Ferienausschuss- vom 07.04.2020

*Haushaltsplanung 2020;
Information und Beschlussfassung über die weitere Vorgehensweise*

- ✓ Der von der Verwaltung vorgeschlagenen Vorgehensweise in Bezug auf die Haushaltsführung bzw. dem aktualisierten Zeitplan zur Haushaltsplanaufstellung 2020 wird zugestimmt.

*Jahresrechnung 2019;
Beschlussfassung über die Bildung von Haushaltsresten*

- ✓ Aus dem Haushaltsplan 2019 werden zur Restabwicklung von Maßnahmen Haushaltsausgabenreste in Höhe von 441.000 Euro in das Haushaltsjahr 2020 übertragen.
- ✓ Zur monetären Deckung der Haushaltsausgabenreste aus den Jahren 2014-2019 erfolgt die Übertragung eines Haushaltseinnahmerestes aus der genehmigten Kreditermächtigung 2019 in Höhe von 992.000 Euro in das Haushaltsjahr 2020. Zudem werden zweckgebundene Investiti-

onszuweisungen mit gesamt 68.600 Euro ins neue Jahr 2020 übertragen.

Schuldenmanagement;

Nachbeschluss zum Antrag auf Stundung der Tilgungsleistungen für die lfd. städtischen Darlehen bei der Sparkasse Miltenberg-Obernburg

- ✓ Dem im Rahmen der Eilentscheidungskompetenz gestellte Antrag des Bürgermeisters Michael Berninger an die Sparkasse Miltenberg-Obernburg vom 25.03.2020 auf Stundung der Tilgungsleistungen der laufenden städtischen Darlehen beginnend ab 30.03.2020 für die Dauer von 6 Monaten wird nachträglich zugestimmt.

Benutzungsgebühren öffentlicher Einrichtungen (Umgang mit den angeordneten Schließungen aufgrund des Coronavirus);

Kindertageseinrichtungen

- ✓ Die Benutzungsgebühren, die für den Besuch einer städtischen Kindertageseinrichtung zu entrichten sind, werden aufgrund der angeordneten Schließungen allen Eltern für den Monat April erlassen.

Mittagsbetreuung an der Dr.-Vits-Grundschule

- ✓ Die Benutzungsgebühren, die für den Besuch der Mittagsbetreuung an der Dr.-Vits-Grundschule zu entrichten sind, werden aufgrund der angeordneten Schließungen allen Eltern für den Monat April erlassen.

Musikschule

- ✓ Ein genereller Erlass von Gebühren für den Besuch der städtischen Musikschule wird nicht beschlossen.

(Anmerkung: sollten die Schließungen der Schulen und Kindertageseinrichtungen

über den 19.04.2020 fortbestehen, wird über künftig anfallende Gebühren erneut zu beraten und beschließen sein.)

Kanalsanierungen im Stadtgebiet;

- ✓ Der Auftragserteilung über die Kanal- und Schachtsanierungsarbeiten im Erlerbacher Siedlungsgebiet für die Jahre 2020-2021 an die Firma Diringer & Scheidel Rohrsanierung aus Aschaffenburg zur Auftrags- und Vergabesumme in Höhe von (brutto) EUR 270.143,36 wird zugestimmt.

Neubau Kindertagesstätte Friedenstraße; Beschlussfassung über die Ausführungsplanung zur Technischen Gebäudeausrüstung (TGA)

- ✓ Den Mehrkosten in Höhe von (brutto) EUR 58.100 zur Einrichtung einer Frischeküche in der Kindertagesstätte Friedenstraße wird zugestimmt.
- ✓ Den Mehrkosten in Höhe von (brutto) EUR 49.000 über den technischen Einbau zur sommerlichen Kühlung der Hauptaufenthaltsräume wird zugestimmt.
- ✓ Den Mehrkosten in Höhe von (brutto) EUR 40.000 zur Errichtung einer Photovoltaik-Anlage wird zugestimmt.
- ✓ Den Mehrkosten in Höhe von (brutto) EUR 25.000 zur Dachbegrünung wird zugestimmt.
- ✓ Den Mehrkosten in Höhe von (brutto) EUR 31.500 zur Elektrotechnik wird zugestimmt.

Beteiligung der Stadt an der

Bauleitplanung des Marktes Elsenfeld; Behördenbeteiligung zur Aufstellung des B-Plans „Märktezentrum an der Erlerbacher Straße (nördlicher Teil) mit integriertem Grünordnungsplan und 8. Änderung des Flächennutzungsplans

- ✓ Der Aufstellung des Bebauungsplanes „Märktezentrum an der Erlenbacher Straße (nördlicher Teil)“ mit integriertem Grundordnungsplan sowie gleichzeitiger 8. Änderung des Flächennutzungsplanes des Marktes Elsenfeld, kann derzeit nicht zugestimmt werden, aufgrund der noch immer ausstehenden Informationen zu:
- ✓ Massiver Konzentration von Einzelhandelsflächen an einer Stelle innerhalb des Mittelzentrums
- ✓ Stellungnahme der Regierung von Unterfranken in Würzburg zur Agglomeration,
- ✓ Aussagen im Verkehrsgutachten über die Situation am sogenannten „Stachus“,
- ✓ fehlender Festlegung der Sortimente (in Abstimmung zum Einzelhandelsgutachten Markt Elsenfeld),
- ✓ fehlender Festlegung der maximalen Verkaufsflächen in der Bauleitplanung.



AKTUELLES

Das Staatliche Bauamt Aschaffenburg informiert: Deckenerneuerung im Kreuzungsbereich Nähe des Schwimmbades / Richtung Mechenhard unter Vollsperrung

Der Baustellenbereich erstreckt sich hierbei von der Einmündung in die Mechenharder Straße bis zur Einmündung Hohbergstraße. Die Umleitungsstrecke ist ausgeschildert und führt den Verkehr über die Hohbergstraße und Seeweg. Die Verkehrsfreigabe ist bereits für den 17.04.2020 geplant.

Das Staatliche Bauamt Aschaffenburg bittet für diese erforderliche Maßnahme um Verständnis und um Rücksicht der Verkehrsteilnehmer.

Ansprechpartner:

Herr Zinke, Telefon: +49 (6021) 393-1.

Blutspendetermin am 23. April entfällt!

Der geplante Blutspendetermin am 23. April in der Barbarossa-Schule entfällt.

Der Umweltbeauftragte informiert:

Bedauerlicherweise häufen sich in der letzten Zeit Beschwerden über freilaufende Hunde und die nicht entfernten Hinterlassenschaften der Vierbeiner.

Es ist nicht sehr schön, wenn Bürgerinnen und Bürger beim Spaziergang oder bei der Fitness mit den „Tretminen“ Bekanntschaft machen müssen.

Auch Grundstücksbesitzer finden es nicht toll, diese Verschmutzungen entfernen zu müssen. Ebenso machen die Hinterlassenschaften der Stadt, Gärtnerei und dem Bauhof bei der Pflege der Außenanlagen zusätzliche Probleme. Ich richte daher meinen Appell heute an alle Hundehalter.

Führen Sie Ihren Hund an der Leine, achten Sie darauf wo er das „Geschäft“ verrichtet hat und beseitigen Sie diese Hinterlassenschaften in einer mitgebrachten Tüte. Diese geben Sie anschließend in die schwarze Restmülltonne! Beachten Sie die Regeln nicht,

stellt dies eine Ordnungswidrigkeit dar, welche in jedem Fall geahndet wird!

Bitte tragen auch Sie dazu bei, das Gemeindegebiet sauber zu halten.

Ihr Mario Arndt
Umweltbeauftragter

Spendenaktion: Maske tragen – Gutes tun!

Masken made in Meschede

Unter dem Motto „Eintracht gegen Corona: Maske tragen – Gutes tun“ hat der Gesang- und Musikverein „Eintracht Mechenhard eine Spendenaktion ins Leben gerufen: Sängerinnen, Musikerinnen und Freunde des Vereins nähen „Masken made in Meschede“! Gegen eine freiwillige Spende sind Mund-Nasen-Masken aus Baumwollstoffen erhältlich. Die Masken können online bestellt werden und werden per Post verschickt. In Mechenhard erfolgt die Lie-

ferung kostenlos an die Haustür.

Die Aktion richtet sich insbesondere an alle Bürger, die noch eine Maske benötigen und gleichzeitig einen guten Zweck unterstützen möchten. Der gesamte Spendenerlös kommt dem Ambulanten Kinder- und Jugendhospizdienst Miltenberg sowie der musikalischen Jugendarbeit des Vereins zugute. Infos und Online-Bestellung: www.eintracht-mechenhard.de



STADTBIBLIOTHEK

Neuregistrierung online in der Stadtbibliothek

Ab sofort können Sie sich bei der Stadtbibliothek online als Leser registrieren. Sie nutzen dabei die Anmeldung auf unserem Portal unter www.stadtbibliothek-erlenbach.de.

Dort finden sie bei „Leserkonto“ einen Button „Neu als Leser Registrieren“ und tragen die benötigten Daten ein.

Wir schalten Sie zeitnah frei und Sie haben anschließend Zugang zur Onleihe „e-Medien Franken“.

Diese bietet Ihnen den Download von

Zeitschriften, Romanen, Hörbüchern und jede Menge Medien für Kinder.

Über das Angebot von knapp 40.000 Medien in der elektronischen Ausleihe können Sie sich unter

www.e-medien-franken.onleihe.de informieren.

Bei Fragen wenden Sie sich gerne per E-Mail unter

stadtbibliothek@stadt-erlenbach.de oder telefonisch unter 0151-6940706 an uns. Wir beraten Sie gerne.

Unsere
„Kennenlern“ –
Kombikiste

- 4 Flaschen Dunkles
- 4 Flaschen Helles
- 4 Flaschen Rotgold
- 4 Flaschen Export
- 4 Flaschen Jubiläumsbier

Alle Flaschen 0.5 Ltr.

12.- € + Pfand



HOPFEN, MALZ & HEIMAT



Zudem führen wir auch das leckere alkoholfreie Weißbier sowie das Weißbier Hefe hell und das große und das kleine Pils.



Gespritzter Äbelwoi –
auch als "schwarzes Bembelche"
(mit Cola gespritzt) erhältlich
20 x 0.5 Glas Mehrweg

11.- € + Pfand

Getränke Winter

Tel. 941113 www.getraenke-gabiwinter.de





STANDESAMT

Hinweis: Die Veröffentlichung von Geburts- und Sterbefällen setzt immer das Einverständnis der Angehörigen voraus. Dieses Einverständnis wird aus programmtechnischen Gründen

Geburten

26.3. Kemal Saliyev Nazifov,
Eltern: Atidzhe Nazifova und
Sali Nazifov, Waldstraße 20 A

bei auswärtigen Geburten und Sterbefällen nicht übermittelt. Sollte in einem solchen Fall eine Veröffentlichung nachträglich gewünscht sein, wenden Sie sich bitte an das Bürgerbüro.

Sterbefall

5.4. Margarete Bachmann,
Schippacher Straße 8, 80 Jahre



GRATULATION

Wir gratulieren herzlich zum:

70. Geburtstag am 19.4.

Frau Anna Maria Maar,
Am Stadtwald 95

70. Geburtstag am 19.4.

Frau Irene Müller, Lindenstraße 71

80. Geburtstag am 20.4.

Herrn Adolf Schneider, Odenwaldstr. 7

75. Geburtstag am 22.4.

Herrn Karl-Heinz Stegmann,
Kolpingstraße 3

Zur Goldenen Hochzeit am:

18.4. den Eheleuten
Katharina und Anton Jung,
Rieslingweg 10



KIRCHEN

Kath. Pfarreiengemeinschaft Christus, der Weinstock

Bis auf Weiteres müssen die öffentlichen Gottesdienste, Andachten und Veranstaltungen entfallen. Die Anregungen zum „Gebet in schweren Zeiten“ gibt es regelmäßig zum Mitnehmen in den Erlenbacher Kirchen und in der Kapelle am Sohl in Mechenhard - zu Hause lassen sich damit „Hausgottesdienste“ feiern - wie das die Christen in den ersten Jahren unter viel schwierigeren Bedingungen getan haben.

- „Einer trage des anderen Last“ - vielleicht ist Ihnen das Kreuz schon an einer ungewöhnlichen Stelle aufgefallen. Seit Karfreitag liegt es für einige Zeit in der Kirche St. Peter und Paul. Gerne können daran Zettel mit den eigenen Sorgen und Nöten - oder eben auch geteilter Last - daran befestigt werden (bitte Zettel von daheim beschriftet mitbringen). Die brennende Osterkerze als Zeichen des Auferstandenen steht dabei, wer möchte kann sich das Osterlicht nach Hause holen.

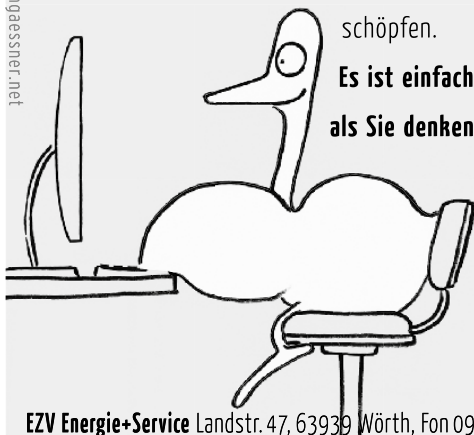
Home-Office

Wer zuhause arbeiten will oder muss braucht neben einem Job, der dies ermöglicht, vor allem eines: schnelles Internet. Denn mit dem Arbeiten ist es nicht weit her, wenn im Nebenzimmer die Kids Home-Schooling machen und die Social-Media-Kanäle auch nicht still stehen. Wohl dem, der dann modernes Glasfaser-DSL hat!

Hatten Sie nicht ohnehin vor, Ihren Web-Anschluss auf Vordermann zu bringen? Rufen Sie uns an, wir sagen Ihnen unverbindlich, was in Ihrer Straße möglich ist und was Sie tun müssen, um diese Möglichkeiten auszu-

schöpfen.

**Es ist einfacher,
als Sie denken!**



www.kirchgaessner.net



EZV Energie+Service Landstr. 47, 63939 Würth, Fon 09372.94550, www.ezv-energie.de, info@ezv-energie.de

- Auch in der Kirche St. Josef-Siedlung und in der Kapelle am Sohl steht das Osterlicht mit der Möglichkeit zum Abholen. Bitte beachten Sie bei Begagnungen immer den nötigen Abstand und die Hinweise zum Infektionsschutz.
- Aktuelle Hinweise finden Sie auf der homepage www.pfarreien-erlenbach.de und in den Schaukästen.
- Erreichbarkeit des Pfarrbüros: Tel. 09372-5661, mail pg.erlenbach-main@bistum-wuerzburg.de; Pfarrer Franz Kraft: Tel. 0170-484 0399.
- Wir wünschen Ihnen allen eine gute, hoffnungsvolle Osterzeit, sowie Geduld und Vertrauen!

„Lang nicht gebabbelt“ ist das Motto eines Telefonangebots in Kooperation mit dem Caritasverband des Landkreises. Für die Zeit der Corona-Krise gibt es ein „Corona-Babbelfon“. Wer das Bedürfnis hat, mit jemandem zu sprechen kann das unter Tel. 09371 6018741 (oder 09371 6019359 oder 09371 6019718) tun. Täglich von 16 bis 18 Uhr sind Ehrenamtliche dort für ein Gespräch bis zu einer halben Stunde zu erreichen. Weitere Infos dazu gibt es unter <https://www.pg-st-martin-miltenberg-buergerstadt.de/aktuelles/corona-babbelfon>.

Evangelisch-Lutherische Kirchengemeinde

Momentan finden aufgrund der Corona-Pandemie keine Gottesdienste in unserer Kirchengemeinde statt.

Die Kirchengemeinde empfiehlt Andachten und Gottesdiensten, die Sie im Internet finden.

Auf unserer Homepage www.erlenbach-evangelisch.de gibt es die nötigen Links.

Sie finden Gottesdienste und Andachten direkt unter:

- <https://www.sonntagsblatt.de/artikel/kirche/gottesdienste-online-corona-kirche>
- „Kirche von zu Hause“ in der aktuellen Situation, dazu informiert: <https://corona.bayern-evangelisch.de>
- Tipps und Hinweise auf spirituelle Angebote und Informationen über aktuelle Entwicklungen auch im Web 2.0 bei Facebook: @evangelischlutherischekircheinbayern, Instagram: @bayernevangalisch@evangelisch, Twitter: @elkb, YouTube: @bayernevangalisch. Soundcloud: @bayerische-landeskirche. Auf dem YouTube Channel gibt es digitale Kindergottesdienste sowie eine Playlist von allen bayerischen Online-Gottesdiensten zum Mit- und Nachfeiern.
- Mediathek des BR: <http://www.br.de/religion>
- www.sonntagsblatt.de/artikel/medien/aktuelle-radio-und-tv-tipps
- Gottesdienste in ZDF und Deutschlandfunk: <https://www.zdf.de/gesellschaft/gottesdienste> und www.deutschlandfunk.de/kirchensendungen.915.de.html
- Zusammenstellung der Angebote der evangelischen Kirchen deutschlandweit: <https://www.ekd.de/kirche-von-zu-hause-53952.htm>

Dein Fachmarkt für Arbeitskleidung in Erlenbach

SafetyWorkStore[®]



Wir sind Mitglied:



MainBogen
unsere Einkaufsregion

Öffnungszeiten:

Mo.-Fr. 09:00 - 12:00

13:00 - 17:00

Samstag 10:00 - 14:00

Handdesinfektion & Flächendesinfektionsmittel

in 500ml / 1000ml / 5 Liter / 10 Liter

zum Desinfizieren von Oberflächen & Türklinken



**Endlich
eingetroffen!**



Einweghandschuhe



Jetzt im **SafetyWorkStore***
Hinter den Straßenäckern 11-13
63906 Erlenbach

*Solange der Vorrat reicht. Abgabe mangels Verfügbarkeit limitiert.



VEREINE

■ Bürgerinitiative Mechenhard Sturm gegen den Turm 2.0

Wir erinnern an den Ablauf der Rückgabefrist 30.04.2020 für die von der BI mit Info-Flyer vom 20.03.2020 initiierte Befragung der Mechenharder Bevölkerung zur Mobilfunkzukunft Mechenhards.

Nutzen Sie Ihre Chance und sagen Sie uns Ihre Meinung. Geben Sie Ihre ausgefüllte Postkarte bitte bei den drei genannten Adressen oder gerne auch online an heinz.firmbach@gmail.com ab. Absolute Vertraulichkeit wird garantiert.



mb-rad-sport.de
Am Bahnhof 2 / Lagerhaus in Amorbach
Tel. 0 93 73 - 20 35 55 • info@mb-rad-sport.de
www.mb-rad-sport.de





INGBERT REINKE

Gerne stellen wir Ihnen einen Geschenkgutschein aus!

Physiotherapie- u. Massagepraxis Ingbert Reinke

Sandrain 2a · 63906 Erlenbach Wegbeschreibung unter www.ingbert-reinke.de
Tel.: 09372/409050 · Handy: 0176/41054388 oder 0177/7014596

• Krankengymnastik • Massage • Lymphdrainage • Bindegewebsmassage
• Fango • Heißluft • Eistherapie • Manuelle Therapie • Magnetfeldtherapie

Verschenken Sie Massagen mit Heißluft oder Fango für je 22 €!

Ingbert Reinke & Team



Alle Kassen!



Angebot der Woche gültig v. Donnerstag, 16.04. - Mittwoch, 22.04.

Schlachtvieh Rind:	<ul style="list-style-type: none"> • Zigeunergulasch pfannenfertig 1 kg 8,50 € • Hackfleisch gemischt 1 kg 6,99 €
Horn - Eschau	
Schlachtvieh Schweine:	<ul style="list-style-type: none"> • Bärlauch-Bratwürste zum Braten und Grillen 100 g 0,95 € • Krakauer im Ring geräuchert 100 g 0,95 € • Salami-Aufschnitt eigene Herstellung, verschieden sortiert 100 g 13,50 € • Nudelsalat eigene Herstellung, mit Fleischwurst 100 g 0,95 €
Schlett - Eisenfeld, Koch - Mechenhard	

Metzgerei Kratochwill
Feine Fleisch- und Wurstwaren - Telefon 5116 - Fax 139529 - Bayernstraße 14

Allgemeine Notrufe

Polizei **110**
Feuerwehr **112**
Rettungsdienst **112**
Gift-Notruf **089 19240**
Notfallfax für Hörgeschädigte **112**

Bereitschaftsdienstpraxis am Krankenhaus Erlenbach

Sa, So und Feiertag 9 - 21 Uhr
Mi und Fr 16 - 21 Uhr
Mo Di Do 18 - 21 Uhr
Kassenärztlicher Bereitschaftsdienst
und Hausbesuchsdienst: Tel: **116117**.

Für lebensbedrohliche Fälle:

Feuerwehr und Rettungsdienst: **112**
Die Rettungsleitstelle nennt auch den
diensthabenden Augenarzt.

Zahnärzte

Sa, So, Feiertag: 10 - 12 und 18 - 19 Uhr
Sa./So., 18./19.4., Dr. Dietz, An der Her-
kertmühle 2, Elsenfeld, Tel. 06022/8498

Tierärzte

Sa./So., 18./19.4., A. Gräf, Marienstr. 31,
Elsenfeld, Tel. 06022/623981

Apotheken (24-Std-Bereitschaft)

jeweils ab 8 Uhr; Do, 16. – Mi, 22.4.
Do Maintal-Apotheke, Sulzbach
Fr Josef-Apotheke, Leidersbach
Apotheke Eschau, Eschau
Sa Schwanen-Apotheke, Klingenberg
So Römer-Apotheke, Niedernberg
Mo Stadt-Apotheke, Erlenbach
Di Post-Apotheke, Großostheim
Mi Franken-Apotheke, Würth

Serviceummern

Strom: EZV, Landstr. 47, Würth, Tel. **9455-0**
Störungsdienst: **0171/5185592**

Gas: Gasversorgung Unterfranken
Pfüzenäcker 18, Tel. **5085**
Störungsdienst: Tel. **4437**

Wasser und Abwasser:

AMME, Tel. **135950** (8-16 Uhr)

Notfall-Service

Trinkwasserversorgung: **0160 96314460**
Abwasserentsorgung: **0160 96314441**

Breitband-/Glasfaserkabel-Internet:

EZV EchtZeitVerbindung: Tel. **9455-0**
Entstörungsdienst: Tel. **9455-55**

Abfallbeseitigung

Müllabfuhr:

Mo 20.04. blaue Papiertonne
Biotonne

Servicestelle Abfallwirtschaft: Abho-
lung von Sperrmüll, Altschrott, Metall-
schrott, Altholz, Elektroaltgeräte.
Allgemeine Anfragen: **0800 0412412**

Wertstoffhof

Seit 20.03.2020 bis auf Weiteres
geschlossen!

Grünabfallsammelplatz Elsenfelder Str.
Mo u. Do 13 - 18, Fr 8 - 18, Sa 8 - 14 Uhr
Infos: LRA Miltenberg **09371 501 380**

Kork und Batterien:

Standort: Rückseite des Rathauses

Glascontainerstandorte

Erlenbach: Bahnhofsplatz, Hinter
den Straßenäckern, Parkplatz Berg-
schwimmbad, Liebigstraße (Jugend-
haus) Parkplatz Weingut; **Meckenhard:**
Am Sonnenberg (Trafostation), Franko-
nia-Sportplatz; **Streit:** Parkplatz Hinter
der Streitberghalle

WOHNEN...

...wie andere Urlaub machen!

Gemütliche Abende unter freiem Himmel – mit einer SOLARLUX Terrassenüberdachung ein Genuss!



Hennig Haus GmbH & Co. KG • Stammsitz und Ausstellung: Großheubach
Ausstellung: Aschaffenburg bei Möbel Kempf



hennig-haus.de
Mehr Info unter: Tel. 09371-9742-0



*Und welche Heckenpflanzen dürfen wir Ihnen nach Hause liefern?
Natürlich bekommen Sie von uns auch alles andere für Ihren Garten geliefert.
Infos telefonisch oder unter kremer-garten.de*

Kremer's Gartengestaltung GmbH
& Baumschul-Center Paul Kremer

Industriestraße 33
63920 Großheubach

Fon 09371 1045
info@kremer-garten.de

WOHNKONZEPT *GENERATION 50+*

in Großheubach

**Nur noch wenige
Wohnungen verfügbar!**

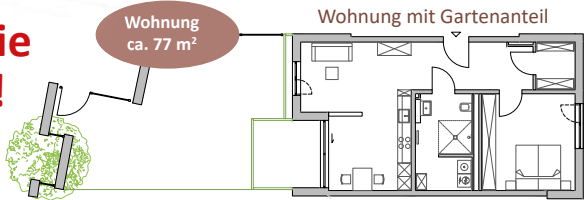


© hansenwerbung.de

Rohbau abgeschlossen,
voraussichtliche Fertigstellung Anfang 2021

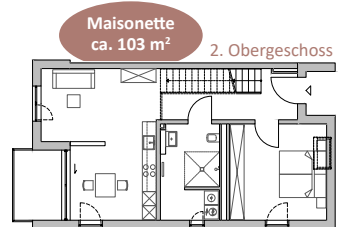
Jetzt schon an die Zukunft denken!

- ✓ in zentraler Lage
von Großheubach
gegenüber Altem Rathaus /
ehem. Gasthaus „Hirschen“
- ✓ 17 barrierefreie Wohnungen mit Stellplatz
und Gartenanteil, Loggia oder Balkon
15 Wohnungen ca. 70 - 80 m² / 2 Maisonettewohnungen ca. 100 m²
- ✓ größtmögliches Maß an
eigenständiger Lebensführung
- ✓ freie Wahl eines ambulanten Dienstleisters
- ✓ bei Bedarf Anspruch auf Hilfe
- ✓ Wahlleistungen nach Wunsch und Lebenslage
- ✓ Aufenthaltsraum für gemeinsame Aktivitäten



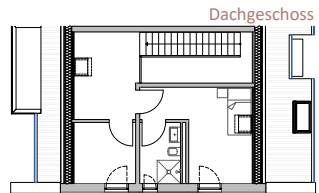
Wohnung mit Gartenanteil

Wohnung
ca. 77 m²



Maisonette
ca. 103 m²

2. Obergeschoss



Dachgeschoss

Freie Wohnungen finden Sie unter:
www.servicewohnenamrathaus.de



Service-Wohnen am historischen Rathaus

GROSSHEUBACH

Preise auf Anfrage.
Tel. 01 51 - 22 31 57 15
Wir beraten Sie gerne!

Service Wohnen am historischen Rathaus GmbH & Co. KG | Hauptstr. 85 - 87 | 63897 Miltenberg
E-Mail: verkauf@servicewohnenamrathaus.de