



Stadtinfo

Erlenbach a. Main



Minigolf – das Freizeit- vergnügen!

Der Minigolfplatz in der Schlesienstraße ist seit Ende Mai wieder geöffnet. Die hohen Bäume sorgen besonders an heißen Tagen für eine schattige Rückzugsmöglichkeit.

Die Einhaltung der derzeit gültigen Auflagen wegen der Corona-Pandemie sind zu beachten. So werden Schläger und Bälle nach jeder Benutzung desinfiziert.

In einem Protokoll werden die Kontaktdaten und die Spielzeit festgehalten. Aus Datenschutzgründen wird diese Liste nach 4 Wochen vernichtet.

Öffnungszeiten:

Montag bis Samstag 13 - 20 Uhr;
Sonn- und Feiertage 11 - 20 Uhr.

Schulklassen und Kindergärten
nach Vereinbarung.

Während des Aufenthaltes besteht die Möglichkeit zum Erwerb von gekühlten Getränken und Eis.

Die Pächterin ist unter der Telefonnummer 0160 96852280 wieder erreichbar und freut sich auf Ihren Besuch.

Genießen Sie wieder diesen Freizeitspaß!

Herausgeber
(v.i.S.d.P.),
Druck
Dauphin-Druck
GmbH
Auweg 23a
63920
Großheubach

Satz,
Anzeigen-
verwaltung
Hansen Werbung
GmbH & Co. KG
Hauptstr. 8
63924
Kleinheubach
Tel. 09371/4407
Mail: mail@
hansenwerbung.de

Die Stadtinfo
erscheint
wöchentlich
donnerstags
Auflage 4775

DEIN WEG ZU TOP UNTERHALTUNG...

MAGENTA TV MIT NETFLIX

Die gesamte Vielfalt von MagentaTV und Netflix in einem erleben und sparen.

JETZT PREISVORTEIL SICHERN

Hier erleben und beraten lassen!

ERLEBEN, WAS VERBINDET.



Copyrights: THE WALKING DEAD S110 B © 2019 AMC Network Entertainment LLC. All rights reserved.

...UND TOP WLAN IM GANZEN HAUS

MagentaZuhause M
50 MBIT/S
max. im Download und bis zu 10 MBit/s im Upload

- Flat zuhause surfen
- Flat telefonieren ins dt. Festnetz
- ✓ Jetzt 80-€-Router-Gutschrift sichern!

nur **19,95 €** mtl.,
ab dem 7. Monat für 99,95 € mtl.

MAGENTA TV NETFLIX mit Netflix Standard-Abo auf Wunsch zubuchbar - jetzt Aktionsangebot sichern!

ERLEBEN, WAS VERBINDET.

ENDLICH WLAN IN ALLEN ECKEN
Jetzt mit unseren neuen WLAN Paketen²

ERLEBEN, WAS VERBINDET.

DEIN KOMPETENTER FACHHANDEL VOR ORT



Alu GmbH

Römerstraße 4 • 63785 Obernburg • Tel.: 06022/623761
www.facebook.com/AluGmbH

PARTNER



¹ Aktion gilt bis zum 30.06.2020 für Breitband-Neukunden, die in den letzten 3 Monaten keinen Breitbandanschluss bei der Telekom hatten. MagentaZuhause M kostet in den ersten 6 Monaten 19,95€/Monat, danach 39,95€/Monat. Bei Buchung von MagentaZuhause M erfolgt eine Router-Gutschrift i.H.v. 80€ bei Miete eines Routers (Endgeräte-Service-Paket ab 4,95€/Monat). Der Aufpreis für MagentaTV Netflix beträgt 19€/Monat zzgl. 4,95€/Monat für den Receiver. Bei Buchung von MagentaZuhause M mit MagentaTV Netflix erfolgt eine Gutschrift i.H.v. 120€, bestehend aus 60€ Receiver-Gutschrift (bei Miete im Endgeräte-Service-Paket ab 4,95€/Monat) und 60€ TV-Gutschrift. Hardware zzgl. Versandkosten in Höhe von 6,95€. Einmaliger Bereitstellungspreis für neuen Telefonanschluss 69,95€. Mindestvertragslaufzeit für MagentaZuhause und MagentaTV Netflix 24 Monate, für Router und Receiver 12 Monate. MagentaZuhause M ist in vielen Anschlussbereichen verfügbar. MagentaTV Netflix enthält den Zugang zu Netflix Standard (HD verfügbar, Nutzung von Netflix auf bis zu zwei Geräten gleichzeitig) des Anbieters Netflix International B.V. ² Das Angebot WLAN Pakete S und M jeweils 3 Monate lang zum monatlichen Grundpreis von 0 € gilt für Telekom Breitband-Neu- und Bestandskunden bis 31.05.2020, danach kostet das WLAN Paket M 5,95 €/Monat, das WLAN Paket S 3,95 €/Monat. Abgabe limitiert auf 1 WLAN Paket pro Kunde. Pakete beinhalten einen Speed Home WiFi sowie einen telefonischen Support. WLAN Paket M enthält zusätzlich eine Vor-Ort-Installation. Versandkosten in Höhe von 6,95 €. Mindestvertragslaufzeit 12 Monate. Kündigungsfrist 6 Werkzeuge. Die Kündigung verpflichtet zur Rückgabe der Geräte. Die Kosten für die Rücksendung werden nicht übernommen. Voraussetzung für die Buchung der WLAN Pakete ist ein MagentaZuhause Tarif, z.B. MagentaZuhause S für 34,95 €/Monat. Einmaliger Bereitstellungspreis 69,95 €. Mindestvertragslaufzeit 24 Monate. MagentaZuhause ist in fast allen Anschlussbereichen verfügbar. Geeigneter Router erforderlich. Ein Angebot von: **Telekom Deutschland GmbH, Landgrabenweg 151, 53227 Bonn.**

Rathaus • Bahnstr 26 • 63906 Erlenbach
Telefon 09372-7040 • Telefax 704-10
eMail: rathaus@stadt-erlenbach.de
Internet: www.stadt-erlenbach.de
Sprechzeiten vormittags:
Montag-Freitag 8 - 12 Uhr
nachmittags: Montag 13.30 - 18 Uhr
Donnerstag 13.30 - 16 Uhr



Amtsblatt
der Stadt Erlenbach a. Main

Öffentliche Sitzung des Stadtrates

Am **Dienstag, 30.06.2020, um 19 Uhr** findet im Foyer der Frankenhalle eine öffentliche Sitzung des Stadtrates statt, für die folgende Tagesordnung erlassen wurde:

1. Bekanntgaben
2. Bekanntgabe von Beschlüssen aus den letzten nichtöffentlichen Sitzungen
3. Seniorenbeirat
 - 3.1 Jahresbericht der Seniorenbeauftragten
 - 3.2 Beschlussfassung über die Entsendung der Beiratsmitglieder
4. Straßen- und tiefbautechnische Erschließungsmaßnahme Baugebiet „Krötenhecken - Restteil“; Beschlussfassung über die Entwurfsplanung
5. Bergschwimmbad; Nutzungskonzept für die Saison 2020; Beratung und Beschlussfassung
6. Neubau Kindertagesstätte Friedenstraße

- d) Sanitär u. Lüftung
- e) Elektrotechnik
- f) Fördertechnik (Aufzugsanlage)
- g) Blitzschutz
- h) PV-Anlage

- 6.2 Nachträgliche Beschlussfassung zur Auftragserteilung der Leistungen zum Sicherheits- und Gesundheitsschutz (SiGeKo)
7. Radweg Erlenbach - Klingenberg; Information zum Gespräch mit der Regierung von Unterfranken und Beschlussfassung über den
 - a) Abschluss einer Vereinbarung mit der Stadt Klingenberg über die Planung des Anschlussstückes auf Klingengerger Gemarkung
 - b) Abschluss einer Vereinbarung mit dem Freistaat Bayern/Staatliches Bauamt Aschaffenburg zur Übertragung der Straßenbaulast
 - c) Durchführung eines Planfeststellungsverfahrens für den nördlichen Streckenabschnitt

6.1 Beschlussfassung zur Auftragserteilung der Gewerke:

- a) Rohbau
- b) Dachabdichtung-, Spengler- und Dachbegrünungsarbeiten
- c) Heizung

Die endgültige Tagesordnung hängt zum Zeitpunkt dieser Bekanntmachung bereits an der Amtstafel im Rathaus und in den Anschlagkästen der Stadtteile Mechenhard und Streit aus.

Schlachtvieh Rind:

Horn - Eschau

Schlachtvieh Schweine

Koch - Mechenhard

Schlett - Eisenfeld

Angebot der Woche gültig v. Do., 25.06. bis Mi., 01.07.

- **Bratwurst-Spieße** verschieden mariniert, für Grill und Pfanne 1 kg **8,90 €**
- **Bauchsteaks** mager, verschieden mariniert, für Grill und Pfanne 1 kg **7,90 €**
- **Ungarische Paprika-Mettwurst** fein aufgeschnitten 100 g **0,99 €**
- **Weißwürste** mit Schnittlauch, sehr lecker auch gegrillt 100 g **0,95 €**
- **Krakauer** im Ring, mit Kümmel 100 g **0,95 €**
- **Russische Eier** auf Kartoffelsalat, für die schnelle Küche Portion **3,70 €**

Große Auswahl an Grillspezialitäten vom Schwein, Rind, Lamm, Pute, z.B.:

Basilikum-Mozzarella-Lendchen, Gyrosspieße, Filetspieße, Fleischspieße, Hüftsteaks, Bratwurstspieße, Tomate-Mozzarella-Taschen, Putensteaks, Falsche Medaillons, Rückensteaks, Kammsteaks, Bauchsteaks.

Metzgerei Kratochwill

Feine Fleisch- und Wurstwaren - Telefon 5116 - Fax 139529 - Bayernstraße 14



PHYSIOTHERAPIE- & MASSAGEPRAXIS
I. Reinke & Team

Wir arbeiten mit Mundschutz FFP2!

Krankengymnastik, Hausbesuche, Videotherapie, Lymphdrainage, Massage, MT, KG im Bewegungsbad

Wir haben freie Termine für Sie!

Sandrain 2a · 63906 Erlenbach · www.ingbertreinke.de
Tel.: 09372/409050 · Handy: 0176/41054388



Alle Kassen!

MOBILER MITTAGSTISCH

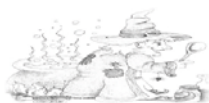
für Senioren in Erlenbach mit kostenloser Lieferung

Speiseplan

Vom 29.06.2020 bis 03.07.2020

Montag	Hähnchenbrustfilet, dazu Reis Und kleiner Beilagensalat	6,00 €
Dienstag	Schweinegeschnetzeltes, dazu Spätzle und kleiner Beilagensalat	6,50 €
Mittwoch	Rinderbraten an hausgemachte Kartoffelknödel und Rotkohl	6,50 €
Donnerstag	Jägerhackbraten, dazu Nudeln Und kleiner Beilagensalat	6,00 €
Freitag	Backfischfilet an Kartoffeln, Dazu Karottengemüse	6,50 €

BITTE UM VORBESTELLUNG !



Zaubertopf Hartig

Tel. 0176 / 4592 8557

oder 09372 / 940 7932

<https://mensa-zaubertopf.blogspot.com/>

130 Berufe im Handwerk

Und welcher passt zu Dir?

Frag mich einfach: Ich berate Dich gerne!



Jacqueline Gehrman
Beratung zu Ausbildungsberufen
und Vermittlung von Praktika
und Lehrstellen
j.gehrmann@hwk-ufr.de
Tel. 06021 4904-5149

Hol Dir die App:

Jetzt freie Lehrstellen
und Praktika in Deiner
Region finden.

Mehr Infos:
www.hwk-ufr.de/lehrstellenradar



Gefördert durch:



Bayerisches Staatsministerium für
Familie, Arbeit und Soziales



Handwerkskammer
für Unterfranken



AKTUELLES

Sperrung Fränkischer Rotweinwanderweg

Ab Montag, 29.6.2020 bis voraussichtlich Freitag, 3.7.2020 muss der Fränkische Rotweinwanderweg zwischen Erlenbach und Klingenberg wegen dringender Forstarbeiten gesperrt werden.

Für Fußgänger erfolgt eine Umleitung auf den unteren Weinbergsweg. Allerdings bitte beachten, dass dieser Weg ab dem Churfrankenkräutergarten über den Churfrankensteig führt und nur für geübte Wanderer begehbar ist.

Ferienspiele 2020

Das Ferienprogramm ist in Planung!

Auch in diesem Jahr planen wir für die Erlenbacher Kinder unsere Ferienspiele.

In kleinen Gruppen, wenn möglich im Freien und natürlich unter Einhaltung der erforderlichen Abstands- und Hygienevorschriften wollen wir trotzdem Sommerferien mit Action, Spannung & Spaß anbieten.



Ab Mitte Juli wird das Programm auf der städtischen Homepage unter www.stadt-erlenbach.de/Ferienspiele veröffentlicht. Einen Flyer gibt es in diesem Jahr nicht!

Weitere Informationen folgen in den nächsten Stadtinfos.

Neuaufgabe des „Regionalen Einkaufsführers“ Jetzt anmelden!

Mit der neuen Broschüre „Einkaufen und Genießen – regional – bio – fair“ möchte das Regionalmanagement-Initiative Bay. Untermain das Produktangebot der heimischen Direktvermarkter/Verkaufsstellen von regional erzeugten, bio-zertifizierten und/oder fair-gehandelten Produkten aus der Region bekannter machen.

Voraussichtliches
Erscheinungsdatum:
September 2020.

Nähere Infos unter:
<https://www.bayerischer-untermain.de/einkaufsfuehrer.html>, Red.-schluss:
5. Juli 2020, Kontakt: Saskia Hense,
hense@bayerischer-untermain.de.



Wanderweg E2

Unsere Beitragsserie zu den Wanderwegen rund um Erlenbach mit seinen Stadtteilen geht in die nächste Runde.

Unser heutiger Wandervorschlag: Wanderweg E 2 / Fränkischer Marienweg (Rundweg)

Heute wieder ein Vorschlag vom Naturschutzverein Erlenbach, bei dem gleich 2 Wanderwege erwandert werden können.

Start dazu wäre hier die Kreuzung an der Straße Mechenhard-Schippach/Erlenbacher Kirchenweg, an der Sitzbank neben der Straße. Parkmöglichkeit auf dem Grundstück daneben.

Von dort geht es über das Feld bis zum Waldrand Richtung Streit, Zeichen **E 1**.

Im Wald angekommen befindet sich ein Wegweiser, folgen Sie nun nach links dem Zeichen **E 2**, Richtung Schippach.

Unser Tipp: Am Nachmittag hat der Weg seinen besonderen Reiz, wenn man im Schatten wandert und gleichzeitig in Richtung Westen auf die sonnige Umgebung schauen kann.

Sehenswert sind hier die vielen alten Baumbestände mit teilweise kuriosen Gebilden von verschiedenen Baumarten.

Auch für Kinder gibt es einiges zu sehen, so z.B. viele Pferdearten oberhalb eines Gestütes, oder nach Überqueren der Straße Schippach/Streit kann man Damwild beim Äsen beobachten. Nach einer kurzen Steigung blickt man auf Schippach hinunter, jetzt befindet man sich oberhalb der St. Pius-Kirche. Dort geht es dann im spitzen Winkel weiter in Richtung Streit, dem Zeichen des **Fränkischen Marienweges**.

Unterhalb des Stadtteiles Streit trifft man wieder auf den Wanderweg **E 1**, auf dem wir durch Streit auf den sog. Streiter Kirchenweg (immer noch **E 1**) kommen und auf diesem durch den Wald bergab wieder zurück zu unserem Ausgangspunkt an der Straße Mechenhard-Schippach gelangen.

Länge des Weges: ca. 8 km



Online-Kurse für junge Familien

Das Netzwerk Junge Eltern, Familien, Ernährung und Bewegung bietet folgende kostenfreie Veranstaltungen an:

Mittwoch, 1.7., 9:30 – 11:30 Uhr

Zeit für Brei

Breie selbst herstellen und wie der Start mit dem Löffel gelingen kann.

Freitag, 3.7., 9 – 10.30 Uhr

Auf geht's zum Familientisch

Basics für die Ernährung Ihres Kindes ab dem 10. Lebensmonat.

Freitag, 10.7., 9 – 10:30 Uhr

Wozu Kinderlebensmittel?

Meine Mama kann es besser!

Überblick über den Konsum Ihres Kindes verschaffen ggf. verbessern.

Mittwoch, 15.7., 9:30 – 11 Uhr

Was kommt nach dem Brei

Kurs für Eltern mit Kindern von 10 - 24 Monaten.

Freitag, 24.7., 10 – 12 Uhr

Stillen, Fläschchen und was kommt dann? Wann ist der richtige Zeitpunkt mit der Beikost zu beginnen?

Freitag, 24.7., 16:30 – 18 Uhr

Naschen erlaubt? Sinnvoller Umgang mit Süßem

Anmeldung bis spätestens 1 Woche vor dem Termin. Alle Kurse sind online buchbar: www.weiterbildung.bayern.de. Amt für Ernährung, Landwirtschaft und Forsten Karlstadt auswählen!

Kurzinformation des Bayerischen Landesamtes für Umwelt zum Start der Biotopkartierung im Landkreis Miltenberg

Ab Mitte Juni 2020 beginnt im Auftrag des Bayerischen Landesamtes für Umwelt und in Zusammenarbeit mit dem Landratsamt Miltenberg die Biotopkartierung im Landkreis Miltenberg. In den kommenden 3 Jahren werden von dem beauftragten Fachbüro „Faust – Landschaftsarchitekten“ aus Karlstadt am Main die Naturschätze im Landkreis unter die Lupe genommen.

Die Erfassung von Biotopen gehört nach Art. 46 des Bayerischen Naturschutzgesetzes zu den zentralen Aufgaben des Bayerischen Landesamtes für Umwelt. Bereits vor über 30 Jahren wurden die Biotope im Landkreis erstmalig erhoben. Mit der Aktualisierung der Biotopkartierung wird die Datengrundlage zur Naturaussstattung des Landkreises auf den neusten Stand gebracht.

Die Erhebung der naturnahen Lebensräume leistet einen wichtigen Beitrag zum Erhalt seltener tier- und Pflanzenarten im Landkreis. Sie hat dabei weder das Ziel noch die Möglichkeit, Flächen unter Schutz zu stellen oder Grundstückseigentümern bestimmte Bewirtschaftungsweisen vorzuschreiben. Bei der Biotopkartierung handelt es sich lediglich um eine Bestandsaufnahme aller Flächen, die für die Artenvielfalt im Landkreis besonders wichtig und erhaltenswert sind. Mögliche Einschränkungen ergeben sich ausschließlich aus bestehenden gesetzlichen Vorgaben.

Auf der Grundlage einer aktualisierten Biotopkartierung kann Landwirten die naturnahe Bewirtschaftung und Pflege der Fläche über den Vertragsnaturschutz gezielt honoriert werden. Zudem ist die Biotopkartierung für Behörden und Kommunen eine wesentliche Grundlage zur Berücksichtigung naturschutzfachlicher Belange in ihrer täglichen Arbeit.

Voraussichtlich im Herbst 2023 werden die Geländearbeiten abgeschlossen sein. Die Ergebnisse stehen der Öffentlichkeit ab Herbst 2023 über unser Fachinformationssystem Naturschutz im Internet (FIN-Web): <http://fisnat.bayern.de/finweb> zur Verfügung. Sämtliche Grundstückseigentümer, die ein neu erfasstes Biotop auf Ihrem Grundstück haben, werden nach Abschluss der Kartierungen schriftlich informiert.

Für Rückfragen steht das LfU (Ansprechpartner: Michael Stellmach. Tel.: 0821/9071-5086) zur Verfügung. Weitere allgemeine Informationen zur Biotopkartierung finden Sie auch unter www.lfu.bayern.de/natur/biotopkartierung/index.htm.

Die Kartierarbeiten in Erlenbach a. Main mit Stadtteilen, werden vermutlich hauptsächlich im Jahr 2022 durchgeführt werden.



AKTION „alkoholfrei“

Alkoholfreies naturtrübes Radler
Noch erfrischender geht's kaum
24 x 0,33 Ltr.

Malzbier „der energy-drink“
100% Malz aus dem Taubertal
24 x 0,33 Ltr.

Sonderpreisaktion

12.-€ + Pfand

Aus dem Hause DISTELHÄUSER führen wir auch die Bierspezialitäten Pils, Export, Kristallweizen, Radler und das Weißbier Hefe hell. Pils und Weißbier sind ganzjährig auch im Fass vorrätig.



**medium, spritzig
+ naturell**

6 x 1.0 Ltr. Glas

2 Kasten Kaufen
+
1 Kasten GRATIS

Getränke Winter

Mergelstraße 15 Tel. 941113 www.getraenke-gabiwinter.de

WOHNKONZEPT GENERATION 50+

in Großheubach

**Nur noch wenige
Wohnungen verfügbar!**

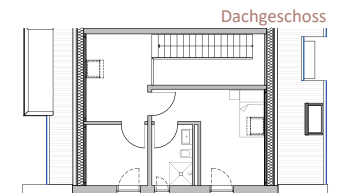
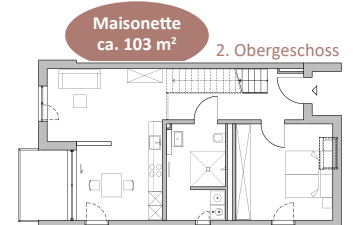
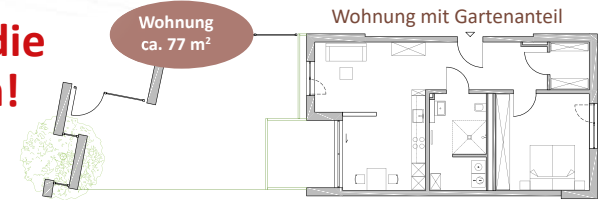


Rohbau abgeschlossen,
voraussichtliche Fertigstellung Anfang 2021

Jetzt schon an die Zukunft denken!

- ✓ in zentraler Lage von Großheubach gegenüber Altem Rathaus / ehem. Gasthaus „Hirschen“
- ✓ 17 barrierefreie Wohnungen mit Stellplatz und Gartenanteil, Loggia oder Balkon
15 Wohnungen ca. 70 - 80 m² / 2 Maisonettewohnungen ca. 100 m²
- ✓ größtmögliches Maß an eigenständiger Lebensführung
- ✓ freie Wahl eines ambulanten Dienstleisters
- ✓ bei Bedarf Anspruch auf Hilfe
- ✓ Wahlleistungen nach Wunsch und Lebenslage
- ✓ Aufenthaltsraum für gemeinsame Aktivitäten

Freie Wohnungen finden Sie unter:
www.servicewohnenamrathaus.de



Service-Wohnen am historischen Rathaus GROSSHEUBACH

Preise auf Anfrage.
Tel. 01 51 - 22 31 57 15
Wir beraten Sie gerne!

Service Wohnen am historischen Rathaus GmbH & Co. KG | Hauptstr. 85 - 87 | 63897 Miltenberg
E-Mail: verkauf@servicewohnenamrathaus.de

GARAGE mit Stromanschluss zu mieten gesucht.
 Vorzugsweise in Mechenhard, aber auch in Erlenbach am Main, Elsenfeld,
 Rück/Schippach oder Klingenberg a. Main.
 J. Hummel, Tel. 0176 / 14 39 77 15

Am Tag betreut, abends daheim.



Wir haben noch freie Plätze!
 Vereinbaren Sie einen kostenlosen Schnuppertag!



Tagespflege
 Wörth am Main

Tagespflege Wörth am Main | Tel. 09372 982-146 | www.tagespflege-woerth.de

Insektenschutzgitter für Fenster und Türen



Gegen Störenfriede wie
 Fliegen oder Stechmücken

Vielseitig, flexibel, passend.

Stammsitz/Ausstellung: Großheubach
 Ausstellung: Aschaffenburg, bei Möbel Kempf
 Mehr Infos unter: hennig-haus.de



Wir suchen ab sofort
Fenstermonteure/
Fensterbauer (m/w), sowie
Montagehelfer (m/w)
 Mehr Informationen unter:
hennig-haus.de

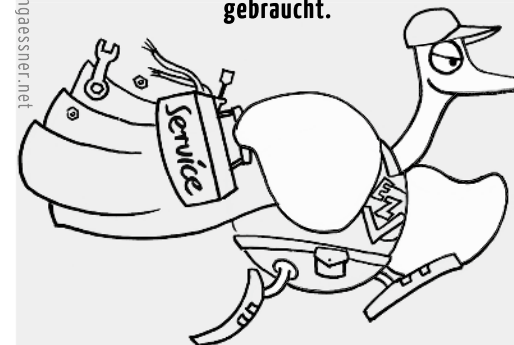
50 JAHRE
 FENSTERBAU

Hennig
 HAUS · FENSTER
 Hennig Haus GmbH & Co. KG

Wir können Krise

Je unsicherer die Zeiten, desto mehr muss man sich aufeinander verlassen können: die Schwächeren auf Starke, die Älteren auf Junge, die Kleineren auf Große, wir da unten auf die da oben, usw. Ein Vorteil einer Krise ist stets, dass man danach seine Freunde besser kennt, dass man hinterher besser weiß als vorher, auf wen man sich wirklich verlassen kann.

Bei der Grundversorgung mit Energie und DSL stehen wir auch in Krisenzeiten stets bereit. Auf uns können Sie sich tatsächlich verlassen. **Doch um das zu wissen hätten wir keine Krise gebraucht.**



EZV Energie+Service Landstr. 47, 63939 Wörth, Fon 09372.94550, www.ezv-energie.de, info@ezv-energie.de



Musikschule heißt Sie/Euch herzlich willkommen

Stadt Erlenbach

Spiel mit, weil.....

- eigenes Musizieren macht Freude!
- mit anderen zusammen ist es ein Geben und Nehmen und musizierende Kinder klingen immer gut, denn Musik kommt vom Herzen

Haben Sie Interesse? Wir freuen uns auf Sie und bieten Ihnen bis 20. Juli 2020 kostenlose Schnupperstunden im Instrumentalbereich an.

Außerdem findet am Mittwoch, 9. September 2020 von 17.00 – 17.45 Uhr eine Schnupperstunde für die Musikalische Grundausbildung für Kinder ab 6 Jahren statt.

Die Schnupperstunde für die Musikalische Früherziehung für Kinder ab 4 Jahren beginnt am Donnerstag, 10. September 2020 von 15.45 Uhr – 16.30 Uhr.

Aufgrund der aktuellen Situation sind alle Schnupperstunden nur nach telefonischer Anmeldung möglich. Die erforderlichen Hygienestandards werden eingehalten.

Die Telefonnummern unserer Lehrkräfte können im Sekretariat von 9 – 12 Uhr erfragt werden.
Tel. 09372/941398.

Ab sofort starten auch unser Streicherklassenorchester, Vororchester, Musikschulorchester, Bläserklassenorchester A und B, Jugendblasorchester, Barbarossa Big Band, Jazz Orchestra sowie die Churfränkische Philharmonie und unsere verschiedenen Instrumentalensembles wieder mit den Proben.

Wir freuen uns auf Euch.



SENIOREN

Die Seniorenbeauftragte lädt ein:

Es ist soweit! Wir dürfen unser „Laufen und plaudern“ starten! Wir treffen uns erstmals am Montag, 29. Juni um 17 Uhr am Bergschwimmbad, um etwa 1 bis 1 1/2 Stunden miteinander die Waldwe-

ge zu erkunden, in einem Tempo, das noch Luft zum Plaudern lässt.

Wer gerne mit anderen unterwegs ist, ist herzlich willkommen, mit Stöcken oder ohne, geeignetes Schuhwerk ist Voraussetzung.

Erlenbacher Plauderfon

Jeden Dienstag zwischen 15 - 17 Uhr, Tel. Nr. 7063522

Wir freuen uns auf Sie und rufen Sie auch gerne zurück!

Ihr Plauderteam

Die Seniorenbeauftragte informiert:

Die Seniorenbeauftragte Karola J. Schröder ist am **Donnerstag, 2. Juli 2020** wieder von 9 bis 11 Uhr im Sitzungssaal des Rathauses, persönlich oder telefonisch unter der Handy Nr.: 0171 9367902 zu erreichen.

Wenn Sie Fragen oder Anregungen haben, können Sie sich auch per Email mit ihr in Verbindung setzen: Seniorenbeauftragte@stadt-erlenbach.de



KINO

Programm vom 25.6. - 1.7.

Königin – Dänischen Drama über eine erfolgreiche Frau, die sich auf eine Affäre mit ihrem Stiefsohn ein, woraufhin ihr geordnetes Leben aus den Fugen gerät. **Läuft von Do. – Sa. um 19:30 Uhr**

Limbo – In nur einer Einstellung gedrehter deutscher Thriller laufen bei einem illegalen Boxkampf mehrere Schicksale durch eine Geldwäsche-Verschörung zusammen. **Läuft von Do. – Sa. um 21:30 Uhr**

Lassie – Eine Abenteuerliche Reise – Die berühmte Collie-Dame auf ihrem Weg zurück auf die große Kinoleinwand. **Läuft am Do. bis So. 17:00 Uhr**

Inception – Raffinierter und verschlungener Psycho-Thriller um Cyber-Diebe, die in die Träume ihrer Opfer eindringen, um dort Ideen zu stehlen – oder neue Ideen einzupflanzen. **Läuft von So.- Mi. 19:30 Uhr**

Thomas und seine Freunde – Kinderkino am Sa. + So. um 15:00 Uhr. Eintritt für groß & klein 4,- Euro

Tel: 5197 (Programmansage & Kartenreservierung)

Die Kommunale Abfallwirtschaft des Landkreises Miltenberg sucht für den Betrieb der Müllumladestation Erlenbach a. Main eine/n zeitlich flexible

Mitarbeiter/in (m/w/d)

im Rahmen einer geringfügigen Beschäftigung bzw. Teilzeit.

Der Einsatz erfolgt nach einem Einsatzplan während der Öffnungszeiten von Wertstoffhof und Grünabfallsammelplatz bei der Müllumladestation Erlenbach, also auch an Samstagen.

Aufgabenschwerpunkte:

- Unterstützung der Eingangskontrolle auf dem Wertstoffhof
- Eingangskontrolle auf dem Grünabfallplatz
- Beratung und Unterstützung der Kunden beim Sortieren von Abfällen
- Sauberhaltung des Wertstoffhofes/Grünabfallplatzes mit selbstfahrender Kehrmaschine, Schippe und Besen
- Sonstige Arbeiten des laufenden Betriebes

Interesse an Umwelt und Abfallwirtschaft sowie Führerschein der Klasse B (früher Klasse 3) ist erforderlich. Erfahrungen im Umgang mit Kunden sowie in der Zusammenarbeit im Team sind erwünscht.

Ihre aussagefähige Bewerbung richten Sie bitte bis **17.07.2020** mit den üblichen Unterlagen an das Landratsamt Miltenberg, Bereich 2.3 „Personal“, Brückenstraße 2, 63897 Miltenberg, oder per E-Mail an personal@lra-mil.de.

Für **fachliche Rückfragen** steht Ihnen Frau Ruth Heim, Tel.-Nr. 09371/501-386, zur Verfügung. Ihre Ansprechpartnerin für **arbeitsrechtliche Auskünfte** ist Frau Christine Scherf, Tel.-Nr. 09371 501-410.



Mit der kostenlosen Registrierung bei FINDEFIX helfen wir Ihnen, Ihr Haustier schnell wieder in die Arme zu schließen, sollte Ihr Liebling einmal verschwinden.

Mehr Informationen auf www.findefix.com
 **HaustierregisterFINDEFIX**

Registrieren Sie Ihr Tier bei FINDEFIX!



Das Fenster der Zukunft ist da!



Neu

EXKLUSIV

LÖWE Hybrid-SV

Ihr Fenster mit Mehrwert:

<ul style="list-style-type: none"> ★ Optik ★ Haptik ★ Sicherheit ★ Stabilität ★ Licht 	<ul style="list-style-type: none"> ★ Design ★ Dichtigkeit ★ Wärmedämmung ★ Langlebigkeit ★ Nachhaltigkeit
--	--

Bei uns erhalten Sie Fenster, die mehr Design, Licht, Stabilität, Schutz, Sicherheit und messbar deutlich bessere Werte bieten als herkömmliche Kunststofffenster.



Jetzt informieren!

Qualität zum Anfassen: Besuchen Sie unsere Ausstellungen



LÖWE Fenster Löffler GmbH
 Verkauf mit Ausstellung und Produktion
 63839 Kleinwallstadt • Siemensstr. 4
 Tel. 06022-66300

Werkseigene Verkaufsniederlassung mit Ausstellung
 63322 Rödermark/Ober-Roden • Albert-Einstein-Str. 26
 Tel. 06074-9171090

Fenster und Türen direkt vom Hersteller

www.loewe-fenster.de

Bayerisches Rotes Kreuz | BRK-Kreisverband Miltenberg-Obernburg

„Gestern haben wir festgestellt, dass wir dieselben Krimis lesen.“

Ambulante Pflege.
Bunter, umsorgter, gelassener.

Telefon 06022 61 81 0 oder 09371 94 73 30 · www.brk-mil.de

Teilen Sie Ihren Kunden mit, dass Sie da sind!

Ihr Angebot:

- Lieferservice
- Abholservice
- geänderte Öffnungszeiten
- zusätzliche Kontaktmöglichkeit (z.B. E-Mail, Whats App ...)
- Webshop ...

Unsere Amts- und Mitteilungsblätter –
... über 70.000 Mal gelesen

und näher denn je!

Wir helfen Ihnen gerne!

HANSEN | WERBUNG
AGENTUR · MARKETING · MEDIEN

63924 Kleinheubach | Tel. 093 71 – 44 07 | hansenwerbung.de

STANDESAMT

Hinweis: Die Veröffentlichung von Geburts- und Sterbefällen setzt immer das Einverständnis der Angehörigen voraus. Dieses Einverständnis wird aus programmtechnischen Gründen

bei auswärtigen Geburten und Sterbefällen nicht übermittelt. Sollte in einem solchen Fall eine Veröffentlichung nachträglich gewünscht sein, wenden Sie sich bitte an das Bürgerbüro.

Eheschließung

20.6. Antje Görbing und Johannes Heisig, Mechenharder Str. 131 A

Sterbefälle

29.5. Klemens Schnellbacher, Dr.-Herrmann-Str. 2 A 61 Jahre
11.6. Cornelia Großmann, Hauptstr. 13 63 Jahre
11.6. Heribert Orzikowski, Frankenstr. 8 A 81 Jahre

GRATULATION

Wir gratulieren herzlich zum:

70. Geburtstag am 27.6.
Frau Sylvia Lokau, Am Aurain 26

75. Geburtstag am 1.7.
Frau Emine Basoglu, Dr.-Strube-Platz 19

80. Geburtstag am 1.7.
Frau Rağibe Hizmetçi, Liebigstraße 19

80. Geburtstag am 3.7.
Herr Helmut Schönfeld, Lindenstr. 32C

Zur Goldenen Hochzeit am:
28.6. den Eheleuten Aristeia und Georgios Romanakis, Dr.-Aloys-Schmitt-Straße 6

KIRCHEN

Katholische Kirchen

St. Peter und Paul
Sa., 27.6. 18 Uhr
So., 28.6. 10 Uhr

St. Josef
So., 28.6. 9 Uhr

Evangelische Kirchen

Martin-Luther-Kirche
So., 28.6. 9:30 Uhr

Evangelische Freikirche
So Gottesdienst 10 Uhr

Ökumene

Ökumenisches Friedensgebet am Saint-Maurice-Platz am Freitag, 26. Juni um 18 Uhr. Bitte beachten Sie den Mindestabstand von 1,5 Metern und tragen Sie einen Mund-Nasen-Schutz!

Kath. Pfarreiengemeinschaft Christus, der Weinstock

Bitte bei allen Gottesdiensten und Andachten beachten: halten Sie den gebotenen Abstand ein, tragen Sie einen Mund-Nasen-Schutz und bringen Sie Ihr eigenes Gotteslob mit!

Für die Gottesdienste an Sonn- und Feiertagen, sowie am Vorabend holen Sie sich bitte die entsprechenden Teilnehmerkarten in der Kirche.

Kommunionweg-Gottesdienst Fr., 26.06.17 Uhr in St. Peter und Paul.

Festgottesdienst zum Patrozinium So., 28.06.10 Uhr in St. Peter und Paul - mit Kollekte „Baustelle Kirche“.

Pfarrgemeinderats-Sitzung Mo., 29.06. 19.30 Uhr im Pfarrheim St. Josef-Siedlung.

Pfarrbüro - am 26.06. bleiben die Pfarrbüros geschlossen.

Haus- und Krankenkommunion - ab Juli 2020 werden wieder Besuche zur Haus- und Krankenkommunion stattfinden. Der erste Termin hierzu ist Freitag, 03.07. ab 9.30 Uhr.

Alle Kommunionempfänger werden über den genauen Termin telefonisch informiert. Falls Sie die Krankenkommunion wünschen und bisher noch nicht besucht wurden, dürfen Sie sich gerne im Pfarrbüro (Tel. 5661) melden.

Evangelisch-Lutherische Kirchengemeinde

Sonntag: 28.06.2020, 9.30 Uhr Gottesdienst nach geltenden Auflagen.

Bei schönem Wetter findet der Gottesdienst im Pfarrgarten statt, ansonsten in der Martin-Luther-Kirche.

Alle Gottesdienstbesucher werden gebeten, einen Mund- und Nasenschutz mitzubringen.

Samstag, 27. Juni um 19.00: Andacht zum Wochenschluss mit Telefon (anrufen bei 069 50502596, dann bitte eingeben: 95117303993#) oder im Internet: <https://zoom.us/j/95117303993>

Friedensgebet am 26. Juni, 18.00 Uhr am St. Maurice Platz – nach geltenden Auflagen

Konfirmandenunterricht: Jeden Mittwoch von 17.30 – 18.40 Uhr im Jugendraum des ev. Gemeindehauses

Deutschkurs für Asylbewerber: Ab 1. Juli, jeden Mittwoch von 10.00–11.30 Uhr. Ansprechpartner: Frau Kettlinger Caritasverband Miltenberg, Tel 0157/74887722

Geburtstagskaffee am Donnerstag den 25. Juni muss leider verschoben werden.

Die Kirche ist täglich von 9 bis 17 Uhr für das stille Gebet geöffnet. Gern können Sie eine Kerze anzünden, als Zeichen der Fürbitte und des Dankes.



**ANJA
BECKER**
Bestattungen
Grabmale

**Dem Abschied
Raum, Zeit und Form
geben.**

Beratung, Betreuung, Begleitung.

Anja Becker
Wiesgrabenweg 1 · 63911 Klingenberg
09372 2449 · beckerbestattungen.de

Keine Stadtinfo im Briefkasten?



Dann wenden Sie sich bitte an die
Dauphin-Druck GmbH
unter der Telefonnummer
09371/66807-0 oder Email an
info@dauphin-druck.de

Punktet für die Energiebilanz



Gas-Brennwertgerät Logamax plus GB172

Wenn ein hohes Maß an Wohlfühlwärme auf ein reduziertes Maß an Energieverbrauch trifft, ergibt das hocheffizienten Heizkomfort. Das neue Gas-Brennwertgerät Logamax plus GB172 hat alles, damit diese Rechnung aufgeht: energiesparende Technik durch kleine Leistungsgrößen ab 2,9 kW und kompakte Ausmaße.



Wärme ist unser Element

Buderus



DREHER
Heizung · Lüftung · Sanitär

Heizung

Sanitär

Badgestaltung

Regenerative Energien
und Umwelttechnik

Spenglerei

Hugo Dreher GmbH
Bayernstraße 4a · 63939 Würth a. Main
Tel. 0 93 72/94 47 47 · Fax 0 93 72/94 47 49
www.drehergmbh.de

Geflügelverkauf

*Junghennen bis legerreif,
Masthähnchen, Enten, Gänse, Puten,
Perlhühner und Wachteln.*

Verkaufstag: Mittwoch, 1.7.2020

Erlenbach, Frankenhalle, 14.15 Uhr
Mechenhard, Kirche, 14.30 Uhr

Marktheidenfelder Geflügelhof
97834 Birkenfeld-Billingshausen - Tel. (09398) 9935560



mb-rad-sport.de

Am Bahnhof 2 / Lagerhaus in Amorbach
Tel. 0 93 73 - 20 35 55 • info@mb-rad-sport.de

www.mb-rad-sport.de

TAXI GÖBEL



Bestrahlungsfahrten
Flughafentransfer
Krankenfahrten
Kurierdienste
VW-Bus

Eisenfeld-Kleinwallstadt	☎	06022/623880
Erlenbach	☎	09372/943192
Obernburg-Mömlingen	☎	06022/72918
Mobil	☎	0151/12051446

*Man soll sich nicht über Dinge ärgern.
Denn das ist ihnen völlig egal.*

Euripides (484-406 v. Chr.)



VEREINE

Vereinsnachrichten bitte per Mail an amtsblatt@stadt-erlenbach.de

■ BRK

Ab 1.7. sind wieder Kleiderspenden für Container-Sammlung möglich. Infos und Standorte:

www.kleidercontainer.brk-mil.de

■ Frauen für Frauen

Aufgrund der aktuellen Gesundheitslage finden bis auf weiteres keine Veranstaltungen des Vereins statt, dennoch sind wir für Sie erreichbar. Kontaktieren Sie uns bei Fragen und Problemen unter: sm-sk@fff-erlenbach.de oder 0176-31799241.

■ Freiw. Feuerwehr Erlenbach

Di., 30.6., 19 Uhr, Messgruppe.

■ Gesang- und Musikverein „Eintracht“ Mechenhard

Wir freuen uns, dass nun auch die Chorproben - unter bestimmten Schutzauflagen - wieder durchgeführt werden dürfen. Unser Gemischter Chor probt ab sofort wieder regelmäßig beginnend ab morgen, Fr., 26.6., von 19:30 - 21:30 Uhr in der Streitberghalle in Streit. Jede*r Sänger*in nimmt bitte eine eigene Mund-Nasen-Bedeckung und einen eigenen Stift mit.

Die Proben der Musikkapelle finden montags um 19:30 Uhr auf dem Dorfplatz vor der Alten Schule im Freien statt; bei schlechter Witterung haben wir eine Ausweichmöglichkeit organisiert.

Das vereinseigene Hygienekonzept für Chor und Kapelle ist von allen Aktiven anzuwenden.

■ Kath. öffentl. Bücherei St. Josef

Endlich dürfen wir wieder für Euch da sein! Montags von 17 - 18 Uhr und freitags von 14:30 - 15:30 Uhr. Bitte mit einem Mund-Nasenschutz kommen und die Abstandsregel einhalten. Wir freuen uns auf Euch - das Büchereiteam!

■ KJG

Zeltlagerfeeling ohne Zeltlager erleben? Das geht mit einer Runde Werwolf, ganz bequem von Zuhause aus - einfach online. Am Mo., 29.6., 19 Uhr stellen wir uns wieder die Frage wer ist der Werwolf?

Infos und Zugangsdaten gibt es bei florian.bauer@kjg-erlenbach.de oder unter kjg-erlenbach.de. Wir veranstalten eine Schnitzeljagd! Wenn ihr Lust auf ca. 1 Stunde Spaß habt, dann macht zwischen dem 19. und 25.7. bei unserer Schnitzeljagd mit. Den 1. Hinweis findet ihr im Fenster des KJG-Heims.

Infos: www.kjg-Erlenbach.de.

■ KPE – Pfadfinder Erlenbach

Einladung: Ab sofort wieder wöchentliche Gruppenstunden im und um das Pfarrheim St. Josef (Siedlung). Wölflinge 7 - 11 Jahren: immer samstags 10 - 12 Uhr, PfadfinderInnen 12 - 16 Jahren: i.d.R. samstags 10 - 12 Uhr.

Kontakt: Fam. Salzer, 06022-8392.

■ Musikkorps

Am Do., 25.6. findet die Gesamtprobe um 19 Uhr am Feuerwehrhaus im Freien statt. Evtl. Änderungen werden per Whatsapp Gruppe bekannt gegeben.

NOTDIENSTE

Allgemeine Notrufe

Polizei 110
Feuerwehr 112
Rettungsdienst 112
Gift-Notruf 089 19240
Notfallfax für Hörgeschädigte 112

Bereitschaftsdienstpraxis

am Krankenhaus Erlenbach

Sa, So und Feiertag 9 - 21 Uhr
Mi und Fr 16 - 21 Uhr
Mo Di Do 18 - 21 Uhr
Kassenärztlicher Bereitschaftsdienst
und Hausbesuchsdienst: Tel: 116117.

Für lebensbedrohliche Fälle:

Feuerwehr und Rettungsdienst: 112
Die Rettungsleitstelle nennt auch den
diensthabenden Augenarzt.

Zahnärzte

Sa, So, Feiertag: 10 - 12 und 18 - 19 Uhr
Sa./So., 27./28.6.: Dr. Gottschalk, Hauptstr.
42, Mömlingen, Tel. 06022 3201

Tierärzte

Sa./So., 27./28.6.: Johannes Koch, See-
weg 5, Tel. 9407871

Apotheken (24-Std-Bereitschaft)

jeweils ab 8 Uhr; Do., 25.6. – Mi., 1.7.
Do Turm-Apotheke, Großwallstadt
Fr Apotheke am Markt, Großostheim
Sa Linden-Apotheke, Erlenbach
So Römer-Apotheke, Obernburg
Mo Eichen-Apotheke, Eisenbach
Di Mömlingtal-Apotheke, Mömlingen
Mi Maintal-Apotheke, Sulzbach

VER-/ENTSORGUNG

Serviceummern

Strom: EZV, Landstr. 47, Wörth, Tel. 9455-0
Störungsdienst: 0171/5185592

Gas: Gasversorgung Unterfranken
Pfüßenäcker 18, Tel. 5085
Störungsdienst: Tel. 4437

Wasser und Abwasser:

AMME, Tel. 135950 (8-16 Uhr)

Notfall-Service

Trinkwasserversorgung: 0160 96314460

Abwasserentsorgung: 0160 96314441

Breitband-/Glasfaserkabel-Internet:

EZV EchtZeitVerbindung: Tel. 9455-0
Entstörungsdienst: Tel. 9455-55

Abfallbeseitigung

Müllabfuhr:

**Mo., 29.6. gelber Sack
braune Biotonne**

Servicestelle Abfallwirtschaft: Abho-
lung von Sperrmüll, Altschrott, Metall-
schrott, Altholz, Elektroaltgeräte.

Allgemeine Anfragen: 0800 0412412

Wertstoffhof: Privatanlieferungen mit Voranmeldung wieder möglich!

Mo bis Mi 12 - 16, Do u. Fr 12 - 18, Sa 8 - 14
Uhr; Infos: 06022 614367

Sollte eine online-Anmeldung mangels
EDV-Ausstattung nicht möglich sein,
ist eine telefonische Anmeldung mög-
lich in der Zeit von Mo – Fr 8 – 12 Uhr
unter 09371 501-392.

Grünabfallsammelplatz

Elsfelder Str.
Mo u. Do 13 - 18, Fr 8 - 18, Sa 8 - 14 Uhr
Infos: LRA Miltenberg 09371 501 380

Kork und Batterien:

Standort: Rückseite des Rathauses

Glascontainerstandorte

Erlenbach: Bahnhofsplatz, Hinter
den Straßenäckern, Parkplatz Berg-
schwimmbad, Liebigstraße (Jugend-
haus) Parkplatz Weingut; **Meckenhard:**
Am Sonnenberg (Trafostation), Franko-
nia-Sportplatz; **Streit:** Parkplatz Hinter
der Streitberghalle



WIE SPONTAN BIST DU?

NUTZ DEINE CHANCE ...

... und sicher dir einen spannenden Ausbildungsplatz in einem
Unternehmen mit Perspektive!

Für den Ausbildungsstart September 2020 suchen wir noch:

- Papiertechnologen (m/w/d)
- Maschinen- und Anlagenführer (m/w/d)

www.fripa.de



Bewerbungen bitte per E-Mail im PDF-Dateiformat oder per Post
an unsere Personalabteilung senden:

Fripa Papierfabrik Albert Friedrich KG · Großheubacher Str. 4 · 63897 Miltenberg
Tel.: (09371) 502-546 · E-Mail: personal@fripa.de

Löwer

grün
erleben



5-MAL IN DEINER NÄHE

AROMA- ERLEBNIS!

**EINZIGARTIGE KRÄUTERAUSWAHL
JETZT BEI DEINEM KRÄUTERPROFI.**

Auch in diesem Jahr haben wir wieder über 700 Sorten an Küchen-, Heil- und Gewürzkräutern aus eigenem Anbau im Sortiment – natürlich in bester Löwer-Qualität. Dazu Hochbeete, Erden, Dünger und alles, was dazu gehört.

📍 GOLDBACH/ASCHAFFENBURG

Direkt an der A3, Ausfahrt AB-Ost
Andreas u. Gustav Löwer GbR
An der Lache 135-137
Telefon 06021 / 90162-0
Mo.–Sa. 9–19 Uhr | So. 11–13 Uhr

📍 MÖMLINGEN

Direkt an der B 426
Löwer GmbH, Andreas Löwer
Bahnhofstraße 37
Telefon 06022 / 50893-0
Mo.–Sa. 9–18:30 Uhr

WEITERE LÖWER-GÄRTNEREIEN:

Seligenstadt –
A 3 Abfahrt Seligenstadt
Hanau – Gewerbegebiet HU-Nord
Roßdorf – Direkt an der B 38
www.gaertnerei-loewer.de

