



# Stadtinfo

## *Erlenbach a. Main*



## Neue Lockerungen im Berg- schwimmbad

Das Bergschwimmbad ist seit Freitag, 12. Juni wieder geöffnet. Aufgrund der Sechsten Bayerischen Infektionsschutzmaßnahmenverordnung vom 19. Juni 2020 können wir jetzt einige Lockerungen anbieten, die in Absprache mit dem Landratamt Miltenberg erfolgt sind:

### Seit Montag, 29. Juni gilt:

- Maximal 700 Personen (statt bisher 400 Personen) gleichzeitig auf dem Gelände
- Maximal 80 Personen im Becken (statt bisher 60 Personen)
- Die Wellenrutsche und die 1-Meter-Sprungbretter werden geöffnet, mit der Maßgabe die Abstandsregeln zu befolgen.

### Weiterhin gilt:

- Beachtung der allgemeinen Corona-Abstandsregeln
- Einlass von Kindern bis 10 Jahre nur mit Aufsichtsperson
- Tragen einer Schutzmaske an der Kasse, in der Warteschlange, am Kiosk oder an Engstellen
- Die Kontaktinformationen müssen weiterhin gesammelt werden.
- Die Duschen und Sammelumkleiden müssen auch noch geschlossen bleiben.
- Die Zwillingrutsche bleibt gesperrt.

Das Team vom Bergschwimmbad freut sich auf Sie!

Herausgeber  
(v.i.S.d.P.),  
Druck  
Dauphin-Druck  
GmbH  
Auweg 23a  
63920  
Großheubach

Satz,  
Anzeigen-  
verwaltung  
Hansen Werbung  
GmbH & Co. KG  
Hauptstr. 8  
63924  
Kleinheubach  
Tel. 09371/4407  
Mail: mail@  
hansenwerbung.de

Die Stadtinfo  
erscheint  
wöchentlich  
donnerstags  
Auflage 4775

**BEATO** *Wir sind weiterhin für Sie da!*  
 UMZÜGE & DIENSTLEISTUNGEN

PRIVATUMZUG | FIRNUMZUG | DO-IT-YOURSELF UMZUG  
 AUSLANDSUMZUG | VERPACKUNGSMATERIAL | MONTAGESERVICE  
 RÄUMUNG BEI WASSERSCHÄDEN | EINLAGERUNG

☎ 09372 / 94 44 81       www.beato.de

Am Stadtwald 83 | 63906 Erlenbach am Main

**In unseren Adern fließt kein Blut, sondern Strom.**

Elektroinstallation  
 Telefonanlagen  
 Sat-Anlagen  
 Hausgeräte  
 Kundendienst

**Elektro Becker**  
 Tel. 09372/2628  
 www.elektro-becker.eu  
 Ludwigstr. 34 • Klingenberg

In allen Dingen rund um die Elektrik können Sie sich auf unser Know How voll verlassen. Ständige Weiterbildung hält uns auf neuestem Stand und viele Jahre Erfahrung lösen jedes Problem.

**ACHTUNG SONDERAKTION**  
 Räumung unseres Sommerlagers  
 bis zu **50%** auf unsere Markenschuhe

**Schuh LEBOLD**  
 Orthopädie-Schuhtechnik

*Mit uns bleiben Sie mobil • gesund • fit*

- ✓ Einlagen auch für Sicherheitsschuhe
- ✓ Schuhzurichtungen
- ✓ Orthopädische Maßschuhe
- ✓ diabetische Fußversorgung
- ✓ Bandagen u.a. von **BAUERFEIND**
- ✓ Kompressionsstrümpfe
- ✓ Schuhreparaturen
- ✓ Komfortschuhe mit Fußbett oder für lose Einlagen

Wir kümmern uns um Ihre Füße!  
 Machen Sie Ihren kostenlosen Fuß-Check bei uns!

Hauptstraße 23  
 63920 Großheubach  
 Tel. 0 93 71 / 29 75  
 www.schuh-lebold.de

Öffnungszeiten:  
 Mo - Fr 9.00 - 18.00 Uhr  
 Sa 9.00 - 12.00 Uhr

**P** im Hof mit barrierefreiem Zugang zum Geschäft

Rathaus • Bahnstr 26 • 63906 Erlenbach  
 Telefon 09372-7040 • Telefax 704-10  
 eMail: rathaus@stadt-erlenbach.de  
 Internet: www.stadt-erlenbach.de  
 Sprechzeiten vormittags:  
 Montag-Freitag 8 - 12 Uhr  
 nachmittags: Montag 13.30 - 18 Uhr  
 Donnerstag 13.30 - 16 Uhr



## Abgehakt:

### Beschlüsse des Bau- und Umweltausschusses vom 23.06.2020

*Pilothafte Ertüchtigung des Rotweinerwanderweges in Erlenbach für Menschen mit eingeschränkter Mobilität; Nachträgliche Beschlussfassung über die Tiefbau- und Schlosserarbeiten sowie Elektrotechnik*

- ✓ Der Beschlussfassung zur Auftragserteilung über die
  - a) Tiefbauarbeiten an die Firma Frank Berninger, Erlenbach a.Main, zur Auftrags- und Vergabesumme in Höhe von (brutto) EUR 15.362,40
  - b) Schlosser- und Metallbauarbeiten an die Firma Gottfried und Klaus Bergmann GmbH aus Aschaffenburg zur Auftrags- und Vergabesumme in Höhe von (brutto) EUR 21.699,65
  - c) Elektroarbeiten an die Firma Elektrotechnik Thomas Wahl, Erlenbach a.Main, zur Auftrags- und Vergabesumme in Höhe von (brutto) EUR 7.064,26

zur geförderten Maßnahme der „Pilothaften Ertüchtigung des Rotweinerwanderweges für Menschen mit eingeschränkter Mobilität“ mit der Er-

richtung eines Carports zur Unterbringung eines elektrobetriebenen „Golfcarts“ und angrenzenden Park- und Ladebereiche für E-Bikes sowie der zusätzlichen Schaffung von Lagerraumkapazitäten für den Bergbadbetrieb wird nachträglich zugestimmt.

#### *Behandlung von Bauanträgen und Bauanfragen*

- ✓ Zur Bauvoranfrage von Herrn Armin Berres, Erlenbach, über den Ersatzneubau eines Mehrfamilienhauses mit 3 Wohneinheiten an der Mechenharder Straße 134 wird das gemeindliche Einvernehmen in Aussicht gestellt.
- ✓ Zum Antrag des Herrn Dr. Andreas Schwarz, Essen, auf isolierte Abweichung von den bauordnungsrechtlichen Vorschriften sowie der Abweichung der Festsetzungen des B-Plans „Südlicher Ortsrand II“ für die Errichtung eines Gartenhauses außerhalb der Baugrenze und mit abweichender Dachform sowie einer Abweichung der Abstandsflächen an der Paulstraße 6 wird das gemeindliche Einvernehmen erteilt.

- ✓ Zum Antrag des Herrn Roland Arndt, Erlenbach a. Main, auf isolierte Befreiung und Abweichung von den Festsetzungen des B-Plans „Am Hüterchen“ für die Errichtung eines überdachten Freisitzes und eines Sichtschutzes außerhalb der Baugrenze mit Zelt- statt Satteldach „Am Hüterchen“ 4 wird das gemeindliche Einvernehmen erteilt.
- ✓ Zum Bauantrag des Herrn Salih Der, auf Umnutzung einer Scheune in ein Lager für Malerbetrieb an der Mechenharder Straße 168 wird das gemeindliche Einvernehmen vorbehaltlich eines Stellplatznachweises erteilt.
- ✓ Zum Bauantrag des Herrn Salih Der, auf Abriss des provisorischen Daches sowie den Neubau einer Wohnhausüberdachung an der Mechenharder Straße 168 wird das gemeindliche Einvernehmen erteilt.
- ✓ Zum Bauantrag des Herrn Dieter Maibach, Erlenbach a. Main, über die Errichtung einer Doppelgarage „Am Dornbaum“ 5, mit Abweichungen von den Festsetzungen des B-Plans „Westlich der Bahnlinie“ aufgrund gepl. Walmdach statt festgesetztem Satteldach, abweichender Dachneigung und Wandhöhe, wird das gemeindliche Einvernehmen erteilt.
- ✓ Zum Bauantrag von Frau Roxana Eirich, Erlenbach a. Main, auf Nutzungsänderung von Hobbyraum in ein Nagelstudio im Wohngebäude „Am Streitberg“ 6, im B-Plan-Bereich „Hasenäcker“ wird das gemeindliche Einvernehmen erteilt.
- ✓ Zum Bauantrag von Frau Tamara Bokan, Erlenbach a. Main, auf Erweiterung des Wohnhauses an der Rosenstraße 2 wird das gemeindliche Einvernehmen erteilt.
- ✓ Die Bauvoranfrage von Herrn Hans Uwe Kloos, Erlenbach a. Main, über die Aufstockung des Mehrfamilienwohnhauses an der Bahnstraße 35 wird das gemeindliche Einvernehmen zurückgestellt. Die Verwaltung wird gebeten, im Benehmen mit dem Antragsteller nebst Planer die Stellplatzfrage zu prüfen.
- ✓ Zum Antrag von Herr Ingo und Frau Sandra Krist, Erlenbach a. Main, auf isolierte Befreiung von den Festsetzungen des B-Plans „Hüterchen – Schippacher Straße“ für die Errichtung eines Gerätehauses außerhalb der Baugrenze und abweichender Dachneigung „Am Sonnenberg“ 6 wird das gemeindliche Einvernehmen erteilt.
- ✓ Zum Bauantrag von Frau Angelika Daniel, Wörth, auf Erweiterung des Wohnhauses „Am Aurain“ 28 mit Überschreitung der hinteren Baugrenze im Geltungsbereich des B-Plans „Siedlung“, wird das gemeindliche Einvernehmen erteilt und der Befreiung zugestimmt.
- ✓ Zum Bauantrag der Balonier EB GbR, Erlenbach a. Main, auf Umnutzung des Gastraumes in eine Physiotherapie, Anbauerweiterung des Imbiss und einer festen Überdachung des Biergartens an der Eisenfelder Straße 30a wird das gemeindliche Einvernehmen erteilt und den notwendigen Befreiungen zur Errich-

tung des Anbaues und der Überdachung bezüglich der Dachform und Dachneigung sowie der Überschreitung der Baugrenze zugestimmt.

- ✓ Zum Bauantrag der Eheleute Katrin und Bernd Hörnig, Erlenbach a. Main, auf Verbreiterung der Dachgauben und Anbau eines eingeschossigen Windfangs an der Frühlingsstraße 8 wird das gemeindliche Einvernehmen erteilt.

- ✓ Zum Bauantrag des Herrn Ronald Mickler, Erlenbach a. Main, auf Anbau einer Eingangsüberdachung an der Frühlingsstraße 6 wird das gemeindliche Einvernehmen erteilt.

## Öffentliche Sitzung des Kultur- und Sozialausschusses

Am **Dienstag, 07.07.2020**, um **19 Uhr** findet im Foyer der Frankenhalle eine öffentliche Sitzung des Kultur- und Sozialausschusses statt, für die folgende Tagesordnung erlassen wurde:

1. Bekanntgaben
2. Kinderbildung und -betreuung
  - 2.1 Bericht über die aktuelle Belegungssituation in den städtischen Kindergärten
3. Rekonstruktion von zwei Hügelgräbern aus der Hallstattzeit auf städtischen Grundstücken; Beratung und Beschlussfassung über einen Projektantrag des Naturschutzvereins Erlenbach
4. Einrichtung eines Integrationsbeirates und eines/einer Integrationsbeauftragten; Beratung und Beschlussfassung zum weiteren Vorgehen
5. Kulturveranstaltungen

- 5.1 50 Jahre Stadt; Information zur Verschiebung bzw. Wegfall von Veranstaltungen aufgrund der Corona-Pandemie - Beratung und Beschlussfassung über das weitere Vorgehen
- 5.2 Sommer in der Stadt; Beratung und Beschlussfassung über die Durchführung von Veranstaltungen im Außenbereich mit Beachtung der Corona-Auflagen

Die endgültige Tagesordnung hängt zum Zeitpunkt dieser Bekanntmachung bereits an der Amtstafel im Rathaus und in den Anschlagkästen der Stadtteile Mechenhard und Streit aus.



Die Stadt Erlenbach a. Main  
sucht zum **01.09.2020**



## mehrere Kinderpfleger/innen (m/w/d)

- ✓ im Umfang von **39** Wochenstunden als Zweitkraft im **Kindergarten in der Fröbelstraße**
- ✓ im Umfang von **39** Wochenstunden als Zweitkraft in einer **Krippengruppe im Kindergarten in der Dr.-Vits-Straße**
- ✓ im Umfang von **20** Wochenstunden gruppenübergreifend im **Kindergarten in der Weinbergstraße**

Alle Stellen sind unbefristet zu besetzen.

### Wir erwarten:

- ✓ eine abgeschlossene Ausbildung als Kinderpfleger/in
- ✓ Berufserfahrung ist von Vorteil
- ✓ sicheres, freundliches und bürgernahes Auftreten

### Wir bieten:

- ✓ einen abwechslungsreichen Arbeitsplatz
- ✓ ein freundliches Team
- ✓ die im öffentlichen Dienst üblichen Sozialleistungen.

Die Vergütung erfolgt entsprechend der Qualifikation und Berufserfahrung nach TVöD.

Richten Sie bitte Ihre Bewerbung als E-Mail (PDF-Format) bis 12.7.2020 mit den üblichen Unterlagen an [uwe.kampf@stadt-erlenbach.de](mailto:uwe.kampf@stadt-erlenbach.de)

Telefonische Auskünfte erteilt Herr Kampf unter Telefon: 09372/704-48



## AKTUELLES

### Ferienspiele 2020

#### Das Ferienprogramm ist in Planung!

Auch in diesem Jahr planen wir für die Erlenbacher Kinder unsere Ferienspiele.

In kleinen Gruppen, wenn möglich im Freien und natürlich unter Einhaltung der erforderlichen Abstands- und Hygienevorschriften wollen wir trotzdem Sommerferien mit Action, Spannung & Spaß anbieten.



Ab Mitte Juli wird das Programm auf der städtischen Homepage unter [www.stadt-erlenbach.de/Ferienspiele](http://www.stadt-erlenbach.de/Ferienspiele) veröffentlicht. Einen Flyer gibt es in diesem Jahr nicht!

Weitere Informationen folgen in den nächsten Stadtinfos.

## Erlenbacher Picknick-Kino auf dem Weinfestplatz

In Kooperation mit der Jungen Union Ortsverband Erlenbach Mechenhard/Streit veranstaltet die Kino Passage ein Picknick-Open-Air-Kino auf dem Weinfestplatz! An vier Abenden werden große Film-Highlights auf der Groß-Leinwand gezeigt.

Start ist am **Freitag, 24.7.**, mit dem Film **"Honig im Kopf"** von und mit Til Schweiger und Dieter Hallervorden als demenzkranker Großvater. Diesen Film möchte die Kino Passage allen „Corona-Helden“, die in den letzten drei Monaten immer an der Front gekämpft haben, widmen und erhalten bei Vorlage des Dienstausweises eine Freikarte. Achtung begrenztes Freikarten-Kontingent!

Weiter geht es im Programm am **Samstag, 25.7.** mit **"Das Perfekte Geheimnis"**. Die brillante Beziehungskomödie bringt es auf den Punkt, was WhatsApp mit uns macht. Bei einem geselligen Abendessen läuft bei den vier Freunden alles aus dem Ruder, als diese auf die Idee kommen, alle Handy-Nachrichten offen zu legen, die während ihres Zusammenseins eingehen.

Am **Freitag, 31.7.** zeigen wir **"Der Junge muss an die frische Luft"**. Die autobiografische Verfilmung über den Entertainer Hape Kerkeling. Der Film zeigt, wie der junge Hape bereits sehr früh seinen Humor zum Beruf machen wollte.

Der Höhepunkt und gleichzeitig den Abschluss macht am **Samstag, 1.8.** die Fortsetzung des Musical-Hits **"Mamma Mia 2! Here we go Again"**.

Basierend auf dem gleichnamigen Werk von ABBA. Dieser Abend steht unter dem Motto „Ladys Night“ mit einer kleinen Überraschung, die nicht verraten wird - Ein absoluter Gute-Laune-Movie!

Bitte beachten Sie das Hygienekonzept und die allgemeinen Bestimmungen. Am Haupteingang zum Weinfestplatz müssen sich die Besucher registrieren. Danach kann ein Ticket gekauft werden. Die Sitzplätze auf dem Weinfestplatz sind markiert. Sitzgelegenheiten sind nicht vor Ort, gerne können eigene Campingstühle oder Picknickdecken mitgebracht werden. Für Verpflegung ist gesorgt.

Das Team der Erlenbacher Winzer bietet leckere frische Sommerweine an und beim Kino Passage Team können Naschsachen wie Chips, Nachos oder Popcorn und verschiedene Getränke gekauft werden. Vor dem Hauptfilm gibt es noch eine Eispause bevor es dann losgeht.

Bitte nutzen Sie den Kartenvorverkauf ab 2. Juli im Kino Passage.

**Eine Kartenreservierung ist NICHT möglich!**

Aktuell gibt es für jede Vorstellung ein begrenztes Kartenkontingent, das sich evtl. noch ändern kann.

Einlass ist jeweils ab 20 Uhr.

Der Eintritt beträgt 8,50 €; ermäß. 7,50 €.

.....mit Wumms !!!



### DOPPELPAK- AKTION

spritzig, medium + pur  
2 x 12 x 1.0 Ltr. PET

**11.- €**

+ Pfand

**13.50 €**

alle 20 x 0.5 Ltr.  
+ Pfand

Landbier, Kellerbier,  
Dunkles, Helles, Radler,  
Pils, Export, Weißbier Hefe hell + alkoholfrei + dunkel, Pils alkoholfrei

**Denken Sie dran : 10 Kasten kaufen = 1 Kasten GRATIS**

**Wir sind zwar keine Vinothek – aber wir haben  
ständig ca. 30 verschiedene Erlenbacher Weine  
vorrätig – zu Preisen wie beim Winzer !**

## Getränke Winter

Mergelstraße 15

Tel. 941113

[www.getraenke-gabiwinter.de](http://www.getraenke-gabiwinter.de)

**WochenMarkt**  
Obernburg



Noch größer – noch vielfältiger!

**Jeden Freitag**

**Rathausplatz**

**8-16 Uhr**



**IMMOBILIE FÜR BEZUG SOMMER/HERBST 2020 ZU KAUFEN GESUCHT**



Anette Jonas  
Immobilienfachwirtin (IHK)  
Sachverständige für  
Immobilienbewertung



**JONAS & KROTH**  
IMMOBILIEN



Wir suchen speziell  
**Mehrfamilienhäuser**  
für Kapitalanleger

in den Ortschaften:  
Erlenbach oder Klingenberg.

Unsere geprüfte Sachverständige erstellt gerne  
eine Verkehrswertberechnung für Ihre Immobilie!

Kontaktieren Sie uns für Ihren Immobilien-Verkauf! Tel.: 0 60 22 - 264 750

Jonas & Kroth Immobilien GmbH • Wendelinusplatz 1 • 63785 Obernburg • [www.jonasundkroth.de](http://www.jonasundkroth.de)

**St. Josefs Stift** 



**Ganz normal anders – wohnen, arbeiten, lernen – leben!**

Wir assistieren und begleiten Menschen mit Behinderung im Alltag, um ihnen ein selbstbestimmtes Leben zu ermöglichen. Für unsere Wohngruppen in Aschaffenburg und Hösbach suchen wir schnellstmöglich in Voll- oder Teilzeit

**Heilerziehungspfleger, Heilerziehungspflegerhelfer, Erzieher, Altenpfleger oder vergleichbar m/w/d, aber auch interessierte Bewerber m/w/d ohne pädagogische Ausbildung**

**Sie passen zu uns, wenn Sie:**

- Engagement & Wertschätzung bei der Assistenz von Menschen mit Behinderung zeigen.
- den Bewohner\*innen im Alltag, bei der Pflege oder Hauswirtschaft assistieren möchten.
- Wert auf kollegiales Miteinander in einem engagierten, multiprofessionellen Team legen.


**Wir freuen uns auf Sie!**

Sie haben Lust auf eine sinnvolle und abwechslungsreiche Tätigkeit mit Vergütung nach AVR-Caritas, 30 Tagen Jahresurlaub und weiteren Benefits?

Bitte senden Sie Ihre Bewerbung mit Betreff „SJS-4-00029“ an: [personalabteilung@josefs-stift.de](mailto:personalabteilung@josefs-stift.de)

Mehr Infos? [www.josefs-stift.de/arbeiten/jobboerse](http://www.josefs-stift.de/arbeiten/jobboerse)

**Wieder mitten im Leben!**  
Testen Sie jetzt die neuesten Hörgeräte!



**HÖRGERÄTE**

**krainz**

Aschaffenburg | Weißenburger Straße 20 | 06021.28013  
Erlenbach | Dr.-Vits-Str. 11 | 09372.7083057  
[www.hoergeraete-krainz.de](http://www.hoergeraete-krainz.de)

**MOBILER MITTAGSTISCH**

für Senioren in Erlenbach mit kostenloser Lieferung

**Speiseplan**  
**Vom 06.07.2020 bis 10.07.2020**

|            |  |        |
|------------|--|--------|
| Montag     | Schweineschnitzel, dazu Champignon-Rahmsoße und Kroketten                          | 6,00 € |
| Dienstag   | Spießbraten an hausgemachten Kartoffelsalat  | 6,00 € |
| Mittwoch   | Gebackene Gemüsemaitaschen mit Dip, Röstzwiebeln und kl. Beilagensalat             | 5,50 € |
| Donnerstag | Gefüllte Paprika, dazu Reis und kleiner Beilagensalat                              | 6,00 € |
| Freitag    | Gebackener Camembert mit Preiselbeeren, Dazu Fitnessbaguette und kl. Beilagensalat | 6,00 € |

**BITTE UM VORBESTELLUNG !**

**Zaubertopf Hartig**  
Tel. 0176 / 4592 8557  
oder 09372 / 940 7932



<https://mensa-zaubertopf.blogspot.com/>

## Standorte von Defibrillatoren (AED) in Erlenbach

Jedes Jahr erleiden etwa 50.000 Menschen in Deutschland einen Herz-Kreislauf-Stillstand und nur

10 % von ihnen überleben diesen Notfall. Oftmals sind Helfer zur Stelle und könnten Leben retten, aber sie wissen nicht, was zu tun ist.

Ein automatisierter externer Defibrillator (AED) soll Leben retten. Er hängt inzwischen in vielen öffentlichen Gebäuden, Bahnhöfen, Flughäfen und bei etlichen Arbeitgebern.

Beim Einsatz des AED geht es darum, einem Bewusstlosen Elektroden anzulegen, so dass das Gerät den Herzrhythmus messen und mit einem Stromschlag die lebensgefährlichen Rhythmusstörungen beenden kann. Das AED wurde explizit für Laien entwickelt.

Bei uns in Erlenbach a. Main sind Defibrillatoren (AED) an folgenden Stellen zu finden:

|                         |                       |                                    |                            |
|-------------------------|-----------------------|------------------------------------|----------------------------|
| Rathaus                 | Bahnstr.26            | Erdgeschoss gegenüber Stadtkasse   | während der Öffnungszeiten |
| Frankenhalle            | Dr.-Vits-Str. 10      | Treppenabgang zu Garderobe         | während Veranstaltungen    |
| Dr.-Vits-Sporthalle     | Dr.-Vits-Str. 10      | Eingangsbereich rechts             | nur während Sportbetrieb   |
| Barbarossa-Sporthalle   | Elsfelder Str. 53     | Eingangsbereich                    | nur während Sportbetrieb   |
| Bergschwimmbad          | Mechenharder Str.     | Schwimmmeisterbüro unterhalb Kiosk | Öffnungszeiten Bergbad     |
| Streitberghalle         | Mechenharder Str. 302 | Eingangsbereich rechts             | nur während Sportbetrieb   |
| Kindergarten Mechenhard | Weinbergstr. 5        | Eingangsbereich                    | während der Öffnungszeiten |
| Sparkasse Erlenbach     | Bahnhofplatz 6 - 8    | SB-Bereich links                   | 24 Stunden zugänglich      |

Wir möchten Sie in diesem Zusammenhang auch ermutigen, Ihren Erste-Hilfe-Kurs aufzufrischen, damit Sie im Notfall richtig reagieren, die Herzdruckmassage üben und Wiederbelebungsmaßnahmen einleiten.

Auf der Internetseite –Definetz.online.de– können Sie unter Defi-Kataster die aktuellen Standorte deutschlandweit jederzeit einsehen.

Dank der großzügigen Spende des Spessartbundes, konnte die Stadt Erlenbach a. Main einen Defibrillator für die Frankenhalle erwerben.



## Musikschule **Spiel' mit und mach' Musik!** Stadt Erlenbach

### *Jetzt schnuppern*

**und kostenlose Probestunden bei unseren 11 Instrumental-Lehrkräften vereinbaren.**

Weitere Informationen gibt es in der Musikschule oder am Infostand unserer kleinen Vorspiele in der großen Frankenhalle.

Es spielen SchülerInnen von jung bis alt, Solisten und kleine Ensembles am

**Mittwoch 8.7.2020**

Beginn: 18:30 Uhr, Frankenhalle

**Mittwoch, 15.7.2020**

Beginn: 18:30 Uhr, Frankenhalle

**Mittwoch, 22.7.2020**

Beginn: 17 Uhr, Frankenhalle

**Sonntag, 19.7.2020**

Beginn: 17 Uhr Frankenhalle

Aufgrund der aktuellen Situation sind alle Schnupperstunden nur nach telefonischer Anmeldung möglich. Die erforderlichen Hygienestandards werden eingehalten.

Die Telefonnummern unserer Lehrkräfte können im Sekretariat von 9 - 12 Uhr erfragt werden. Tel. 09372/941398.

Anmeldeschluss: 20.7.2020

Wir freuen uns auf Euch!

### *Jetzt anmelden*

**und im September bei unseren elementaren Unterrichtsangeboten schnuppern:**

**Eltern Kind Kurs (Kinder ab 2 Jahren)**

10.9. 11 - 11:30 Uhr Musikschule

**Musikalische Früherziehung (ab 4 Jahren)**

10.9. 15:45 - 16:30 Uhr Musikschule

**Musikalische Grundausbildung (ab 6 Jahren)**

9.9. 17 - 17:45 Uhr Musikschule

**Elementares Blockflötenspiel (ab 6 Jahren)**

9.9. 15 - 15:30 Uhr Musikschule

**Elementares Akkordeonspiel (ab 8 Jahren)**

14.9. 16:30 - 17 Uhr Musikschule

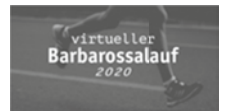
## Barbarossalauf

Liebe Freundinnen und Freunde des Barbarossalaufs, gerne hätten wir dieses Jahr wieder mit euch und für euch eine tollen Barbarossalauf in Erlenbach organisiert. Wir waren vorbereitet, aber leider ist es eben dieses Jahr aufgrund den Corona-Beschränkungen nicht möglich.

Das heißt aber nicht, dass wir jetzt die Laufschuhe in den Schrank stellen und nix tun. Nein, wir laufen trotzdem und bieten euch an, beim Virtuellen Barbarossalauf am kommenden Wochenende dabei zu sein.

Alle Infos stehen unter:

<http://barbarossalauf.de/virtueller-barbarossalauf-2020/>



Es ist ganz einfach:

Geht laufen. Egal wo, egal wie weit, egal wann, ob in der Gruppe oder alleine und teilt uns das auf Facebook, Instagram oder per E-Mail [barbarossalauf@barbarossalauf.de](mailto:barbarossalauf@barbarossalauf.de) (wenn ihr wollt mit Bild) mit.

Auf unserer Homepage könnt ihr euch sogar eine Startnummer herunterladen und ausdrucken! Es kostet nichts! Wer will kann „sein Startgeld“ an das Kinderhilfsprojekt „Future for Kids“, das wir seit Jahren unterstützen, spenden.

Wir freuen uns über viele Rückmeldungen von euch und versprechen euch heute, dass wir nächstes Jahr wieder bereit sind, den Barbarossalauf am 4. Juli 2021 stattfinden zu lassen.



## K I N O

### Programm vom 2. - 8.7.

**Lassie – Eine Abenteuerliche Reise** – Die berühmte Collie-Dame auf ihrem Weg zurück auf die große Kinoleinwand. **Läuft von Do. – Sa. um 19:30 Uhr**

**Fantasy Island** – In einem luxuriösen Hotel auf einer tropischen Insel verwandeln sich Urlaubsträume in Albträume. Um mit ihrem Leben davon zu kommen, müssen die Gäste das Geheimnis der Insel rechtzeitig lösen. **Läuft von Do. – Sa. um 21:30 Uhr**

**Besser Welt als Nie** – Im Sommer 2015 machte sich der damals 24-jährige Dennis K. aus seiner Heimatstadt Gelnhausen in Hessen auf den Weg, mit seinem Fahrrad die Welt zu erkunden. Seine Reise führte ihn 43.600

Kilometer durch 41 Länder auf 6 Kontinenten, bevor er an den Ort zurückkehrte, an dem er gut zwei Jahre losgefahren war. **Läuft am Do. bis So. 17 Uhr**

**Joker** – Todd Phillips interpretiert mit Joaquin Phoenix Hilfe die Geschichte des berühmten Batman-Antagonisten Joker neu und kreierte dabei einen Film, der so sehr Kind dieser Zeit ist, dass einem Angst und Bange wird. Nicht wegen des Jokers, sondern dem, wofür er ... **Läuft von So.- Mi. 19:30 Uhr**

**Vier verzauberte Schwestern – Kinderkino** am Sa. + So. um 15:00 Uhr. Eintritt für groß & klein 4,- Euro

Tel: 5197 (Programmansage & Kartenreservierung)



## DER UMWELTBEAUFTRAGTE

### Liebe Friedhofsbesucher und Grabpfleger

Es fällt seit längerem auf, das die Friedhofsordnung nur unzureichend eingehalten wird.

Hunde halten sich im Friedhof auf und Grüngut landet leider im Restmüll. Meine Bitte daher:

- Lassen Sie bitte bei Ihrem Friedhofsbesuch Ihren vierbeinigen Begleiter zu Hause. Wenn dies nicht möglich ist, muss er außerhalb des Friedhofs warten. Eine Entfernung etwaiger Hinterlassenschaften versteht sich von selbst.

- Entsorgen Sie bitte Ihr Grüngut (Beikraut, Blumen und Topfpflanzen ohne Topf) in die Grüngutbunker. Kränze bitte daneben stellen. Bitte entsorgen Sie nur den restlichen Abfall in die dafür aufgestellten Tonnen.

Sie leisten somit einen kleinen, aber wichtigen Beitrag für die Natur und helfen zudem, die Unterhaltungskosten in Grenzen zu halten.

Vielen Dank für Ihre Mithilfe.

Mario Arndt  
Umweltbeauftragter





PHYSIOTHERAPIE- & MASSAGEPRAXIS  
**I. Reinke & Team**

**Wir arbeiten mit Mundschutz FFP2!**  
Krankengymnastik, Hausbesuche, Videotherapie, Lymphdrainage, Massage, MT, KG im Bewegungsbad  
**Wir haben freie Termine für Sie!**

Sandrain 2a · 63906 Erlenbach · [www.ingbertreinke.de](http://www.ingbertreinke.de)  
Tel.: **09372/409050** · Handy: 0176/41054388



Alle Kassen!

**Angebot der Woche** gültig v. **Donnerstag, 02.07. bis Mittwoch, 08.07.**

|                               |   |       |                |
|-------------------------------|---|-------|----------------|
| <b>Schlachtvieh Rind:</b>     | • <b>Schlemmertaschen</b> klein, für Grill und Pfanne, gefüllt m. Kasseler, Röstzwiebel, Käse | 1 kg  | <b>10,80 €</b> |
| Horn - Hobbach                | • <b>Zigeunergulasch</b> pfannenfertig  | 1 kg  | <b>8,90 €</b>  |
|                               | • <b>Puszta-Griller</b> zum Braten und Grillen, im dünnen Darm                                | 100 g | <b>0,95 €</b>  |
| <b>Schlachtvieh Schweine:</b> | • <b>Kleine Lyoner Würstchen</b>  | 100 g | <b>0,95 €</b>  |
| Schlett - Eisenfeld,          | • <b>Salami-Aufschnitt</b> eigene Herstellung, mehrfach sortiert                              |       | <b>13,50 €</b> |
| Koch - Obernburg              | • <b>Eiersalat</b> in Senfmarinade  | 100 g | <b>0,89 €</b>  |

*Unsere Fertiggerichte in der Dose aus eigener Herstellung:  
Gulasch gemischt, Gulaschsuppe, Königsberger Klopse, Pfundstopf, Hackbällchen in Tomatensoße*

**Metzgerei Kratochwill**

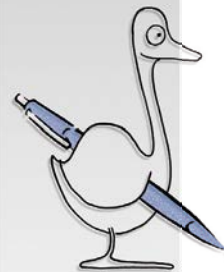
Feine Fleisch- und Wurstwaren - Telefon 5116 - Fax 139529 - Bayernstraße 14



# MainStream

[www.ezv-energie.de](http://www.ezv-energie.de)

Juli 2020



ausgezeichnet  
aufgezeichnet



## Fit für die Krise

Seit nunmehr rund einem Vierteljahr hält SARS-CoV-2 große Teile der Welt in Atem. Seine Verbreitung fördert viel zutage. Nicht nur, was die medizinische Versorgung oder den generellen Umgang mit derartigen Krisen in den verschiedenen Nationen angeht. Auch scheinbar Normales rückt in den Fokus. Beispiel: schnelles Internet. Hunderttausende arbeiten hierzulande aktuell aus dem Homeoffice. Eine überraschend schnelle Entwicklung, an der auch der EZV einen Anteil hat. Bereits über 1.500 Kundinnen und Kunden in Erlenbach, Obernburg und Würth nutzen die EchtZeitVerbindung, das High-speed-Internetangebot des EZV mit Bandbreiten von bis zu 1.000 Megabit pro Sekunde. Viele davon erledigen da-

mit ihren Job vom heimischen Schreibtisch aus. „Wir sind froh und auch ein bisschen stolz, dass wir so unseren Beitrag zur Bewältigung der Krise leisten können“, erklärt Norbert Berres, Geschäftsführer des EZV.

Tatsächlich ist der Mainbogen in Sachen schnelles Internet schon weiter als so manche deutsche Großstadt. Denn einen Glasfaseranschluss bis ins Haus, wie ihn der EZV anbieten kann, ist andernorts nur selten verfügbar. „Es wäre vermessen zu behaupten, wir hätten die Region auf die Krise vorbereitet. Fakt ist aber, dass sich unsere damalige Entscheidung gerade jetzt als absolut richtig herausstellt“, führt Norbert Berres weiter aus. Denn für die Verant-

Fortsetzung auf Seite 3





Teams zu trennen, war ein Mittel, die Mitarbeiter vor dem Virus zu schützen und so immer eine sichere Versorgung zu gewährleisten.

## Versorgung? Sicher.

Es gibt Dinge, deren zentrale Bedeutung für das tägliche Leben erst dann richtig auffällt, wenn sie fehlen. Darunter vieles, was wir in einer hochentwickelten Industrienation als normal verstehen. Wie zum Beispiel die zuverlässige Versorgung mit Strom. Die bietet der EZV rund um die Uhr, 365 Tage im Jahr.

Auch in den vergangenen Monaten, in denen die Covid-19-Pandemie Fahrt aufgenommen hat, kam der EZV dieser existenziellen Aufgabe nach. Als Betreiber kritischer Infrastruktur muss der EZV für solche Fälle Krisenpläne vorhalten. Die passen zwar nicht hundertprozentig auf jede Situation, lassen sich aber in kürzester Zeit so modifizieren,

dass sie den speziellen Anforderungen gerecht werden. Beispiel Bereitschaftsdienst: „Eine der ersten Maßnahmen war es, die dafür zuständigen Kollegen nicht mehr miteinander arbeiten zu lassen“, erklärt Jürgen Hahn, Technischer Leiter des EZV. Mit dieser veränderten Organisation stellt das Unternehmen sicher, dass immer genug Experten verfügbar sind, die im Falle eines Falles rausfahren können, um Störungen zu beheben.

Darüber hinaus galten und gelten beim EZV natürlich grundsätzlich alle bekannten Regeln, die zur Eindämmung einer solchen Epidemie nötig sind. Die Schließung des Kundenzentrums war dabei ebenso unausweichlich wie die Absage aller auf-

schiebbaren Arbeiten direkt bei Kunden vor Ort – etwa der turnusmäßige Austausch von Zählern. „Inzwischen empfangen wir Kunden wieder persönlich“, freut sich Norbert Berres, Geschäftsführer des EZV. „Wir haben in den vergangenen Monaten zwar auch am Telefon und per Mail praktisch jedes Problem lösen können, aber der direkte Kontakt und ein Gespräch von Mensch zu Mensch sind einfach nicht vollständig zu ersetzen.“

### Schützender Abstand

Speziell in den ersten Wochen im März konnte niemand seriös abschätzen, wie hoch die Ansteckungsgefahr durch das neuartige Virus wirklich ist. Folge-

richtig haben die Verantwortlichen beim EZV die einzig schlüssige Entscheidung getroffen und – wo es sich als möglich und sinnvoll erwies – die Mitarbeiterinnen und Mitarbeiter aus den Büros ins Homeoffice geschickt. „Wir sind immer noch begeistert davon, wie wenig Reibungsverluste dieser doch massive Eingriff in den Arbeitsalltag verursacht hat“, ergänzt Norbert Berres. Und führt weiter aus: „Die Basis dafür bildet natürlich unsere vergleichsweise gute Infrastruktur. Aber ohne ein so engagiertes Team wäre der Umstieg nicht so einfach und unproblematisch verlaufen. Deshalb möchte ich mich an dieser Stelle noch einmal ausdrücklich für den Einsatz aller Mitarbeiterinnen und Mitarbeiter bedanken – speziell bei denen, die das Kunststück vollbracht haben, auch noch ihre Kinder zu beschulen oder anderweitig vernünftig zu beschäftigen.“

Fazit: Auch vergleichsweise kleine Energieversorgungsunternehmen wie der EZV tragen große Verantwortung und werden dieser auch in einer Krise gerecht. Mindestens so gut wie deutlich größere Mitbewerber. Denn in einer solchen Situation bieten Flexibilität und schlanke, schnell anpassbare Strukturen echte Vorteile. Die Mannschaft des EZV hat bewiesen, dass sie auch dann funktioniert, wenn es einmal eng wird.

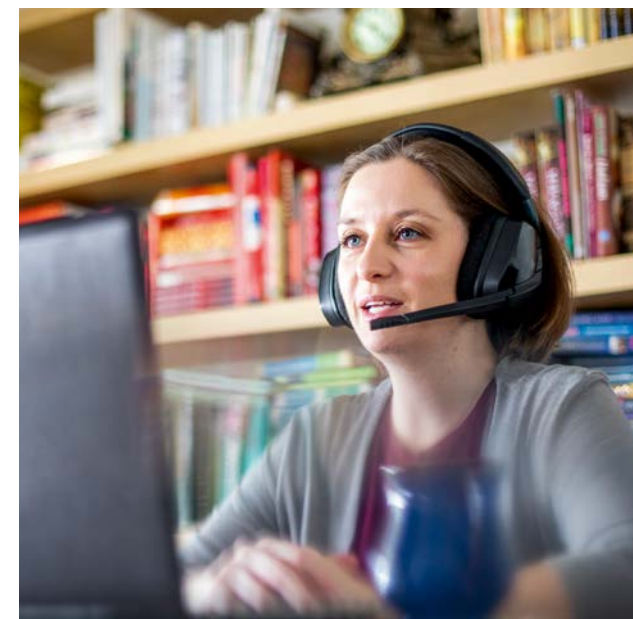
### Fortsetzung von Seite 1

wortlichen des EZV stand immer nur die zukunftsweisende Lösung auf Basis eines leistungsfähigen Glasfaserkabelnetzes zur Diskussion. „Die damit verbundenen höheren Kosten erweisen sich speziell vor dem Hintergrund der Corona-Pandemie als ausgesprochen positiv im Sinne der Daseinsvorsorge, von der viele Menschen und Unternehmen in der Region direkt profitieren“, ergänzt Norbert Berres.

### An morgen denken

Selbstverständlich ruhen sich die Experten aus Wörth nicht auf ihren Lorbeeren aus. Im Gegenteil. Sie entwickeln ihr wegweisendes Kommunikationsangebot ständig weiter. Sei es durch

den Ausbau des Netzes oder durch weitersteigende Bandbreiten. Das Ende der Fahnenstange ist noch lange nicht erreicht. Technisch wären bereits heute Übertragungsraten von über 1.000 Megabit pro Sekunde möglich. Bis die tatsächlich verfügbar sind, dürften aber noch einige Jahre ins Land ziehen. „Derzeit wäre es ein reines Prestigeobjekt, dieses Maximum erreichen zu wollen“, bringt es Norbert Berres auf den Punkt. Denn um aktuelle Anwendungen sinnvoll zu nutzen, genügt ein Bruchteil davon. „Aber selbstverständlich werden wir die Entwicklung genau beobachten und unsere EchtZeitVerbindung immer auf der Höhe der Zeit halten.“



Eine positive Nebenwirkung von Corona: Homeoffice ist inzwischen Standard. Auch beim EZV haben die Mitarbeiterinnen und Mitarbeiter viel vom heimischen Schreibtisch aus erledigt.

## Boni für den Umstieg auf E-Autos

Nie war der Zeitpunkt günstiger, auf ein E-Auto umzusteigen. Die Bundesregierung hat im Rahmen des Corona-Konjunkturpakets die Förderprämien für Elektrofahrzeuge drastisch erhöht. Zumindest für Modelle mit Nettolistenpreisen bis zu 40.000 Euro. In diesem Segment haben sich die staatlichen Zuschüsse von 3.000 auf 6.000 Euro verdoppelt. Hierunter fallen zum Beispiel Modelle wie der Renault Zoe, der Smart EQ fortwo, der VW e-Up, der Tesla Model 3 und einige mehr.

Dazu kommen noch die Zuschüsse der Hersteller. Diese großzügigen Förderungen machen Elektroautos inzwischen zur bezahlbaren Alternative.

Einen e-Up beispielsweise gibt es – auch dank der reduzierten Mehrwertsteuer – derzeit für unter 12.800 Euro brutto. Abzüglich der Förderungen rutscht der Beschaffungspreis damit deutlich unter den fünfstelligen Bereich.

Überdies plant die Regierung, auch in den Ausbau der Ladeinfrastruktur zu investieren. Hierfür stehen aktuell noch einmal 2,5 Milliarden Euro im Raum. Bislang steht nicht fest, ob die Förderung nur für öffentliche Ladesäulen gilt oder auch die private Wallbox attraktiver macht. Letzteres wäre ein weiterer großer Schritt in Richtung Verkehrswende.



## STANDESAMT

Hinweis: Die Veröffentlichung von Geburts- und Sterbefällen setzt immer das Einverständnis der Angehörigen voraus. Dieses Einverständnis wird aus programmtechnischen Gründen

bei auswärtigen Geburten und Sterbefällen nicht übermittelt. Sollte in einem solchen Fall eine Veröffentlichung nachträglich gewünscht sein, wenden Sie sich bitte an das Bürgerbüro.

### Geburt

21.6. Mohamed Mahfouth  
Eltern: Enas Alfoghi und  
Husam Mahfouth,  
Krankenhausstr. 50

### Eheschließung

26.6. Elisabeth Däumler und  
Rudolf Vařák  
Adam-Zöller-Str. 4



## GRATULATION

### Wir gratulieren herzlich zum:

**75. Geburtstag am 6.7.**  
Frau Sultan Özkan, Waldstraße 1

**80. Geburtstag am 6.7.**  
Herrn Helmut Puff, Dr.-Vits-Straße 15

**75. Geburtstag am 7.7.**  
Frau Sieglinde Müller, Pfüzenäcker 23A

**75. Geburtstag am 08.07.2020**  
Herrn Ahmet Hilić, Flurweg 2

**70. Geburtstag am 09.07.2020**  
Herrn Viktor Brunsch,  
Sudetenstraße 6A



## KIRCHEN

### Katholische Kirchen

#### St. Peter und Paul

Sa., 4.7. 18 Uhr  
So., 5.7. 10 Uhr

#### St. Josef

So., 5.7. 9 Uhr

### Evangelische Kirchen

#### Martin-Luther-Kirche

So., 5.7. 9:30 Uhr

### Evangelische Freikirche

So Gottesdienst 10 Uhr

## Kath. Pfarreiengemeinschaft Christus, der Weinstock

Bitte bei allen Gottesdiensten und Andachten beachten: halten Sie den gebotenen Abstand ein, tragen Sie einen Mund-Nasen-Schutz (außer am Sitzplatz) und bringen Sie Ihr eigenes Gotteslob mit! Wir verzichten jetzt auf Teilnehmerkarten, seien Sie einfach willkommen in der Kirche!

**Haus- u. Krankenkommunion** Fr., 03.07. ab 9.30 Uhr.

**Kommunionweg-Gottesdienst** Fr., 03.07.17 Uhr in St. Peter und Paul.

**Bibelabend** Mi., 08.07. 20 Uhr im Pfarrheim St. Josef, Mechenhard. Frau Rosemarie Becker lädt wieder an jedem zweiten Mittwoch im Monat (außer in den Sommerferien) zu Gesprächen über Texte der Bibel ein. Treffpunkt ist immer um 20 Uhr im Pfarrheim St. Josef, Mechenhard (Weinbergstraße 14).

**KinderAktionsTeam:** Hallo, Wir sind das Kinderaktionsteam und bieten verschiedene Angebote für Kinder an. Von Basteln, Wandern, Stockbrot und einer Erntedankfeier ist alles dabei. Wir, das sind Pastoralreferent Thomas Schmitt, Nadine Kirchgäßner und Sandra Unkelbach. Wir suchen kreative Leute die Lust haben, sich in unser Team einzubringen. Bisher war die Zielgruppe Kinder im Alter von 6 bis 11 Jahren. Gerne sind wir auch bereit unsere Arbeit z.B. an jüngere Kinder anzupassen. Komm doch einfach mal vorbei und lerne uns kennen. Wenn du Interesse hast, melde dich bitte bei unserem Pastoralreferenten Thomas Schmitt. thomas.schmitt@bistum-wuerzburg.de Gerne gibt er dir weitere Infos. Wir freuen uns dich kennen zu lernen. Das Kinderaktionsteam der Pfarreiengemeinschaft Erlenbach

## Zum Vormerken:

Am Sonntag, 12. Juli feiern wir in Mechenhard wieder einen **Gottesdienst** am Steinkreuz **im Friedhof!**

Das **Konzert mit Clemens Bittlinger** (ursprünglich am 19.6.2020 geplant) wurde verschoben auf Freitag, 10. September 2021 um 20 Uhr in St. Peter und Paul.

## Evangelisch-Lutherische Kirchengemeinde

Gottesdienst am 05.07.2020, 9.30 Uhr nach geltenden Auflagen mit Lektorin, Frau Sigrid Unkelbach, bei schönem Wetter im Pfarrgarten der Martin-Luther-Kirche, ansonsten in der Kirche. Alle Gottesdienstbesucher werden gebeten, einen Mund- und Nasenschutz mitzubringen.

Am Donnerstag, den 02.07.2020 ist das Pfarrbüro nicht besetzt.

Pfarrer Kreile ist in der Zeit vom 03.07. - 11.07.2020 im Urlaub. Die Vertretung in dieser Zeit übernimmt Frau Pfarrerin Iris Kreile. Das Pfarrbüro ist in dieser Zeit wie gewohnt geöffnet.

Samstag, 04.07.2020 fällt die Zoom-Andacht aus.

**Konfitreff:** Mittwoch von 17.30 – 18.40 Uhr im Jugendraum des ev. Gemeindehauses

**Deutschkurs für Asylbewerber:** Ab 1. Juli, jeden Mittwoch von 10.00-11.30 Uhr. Ansprechpartner: Frau Kettinger Caritasverband Miltenberg, Tel 0157/74887722

Die Kirche ist täglich von 9 bis 17 Uhr für das stille Gebet geöffnet. Gern können sie eine Kerze anzünden, als Zeichen der Fürbitte und des Dankes.

## Erfassung von Schwalbennestern Mehlschwalben

Aus der Erlenbacher Bevölkerung kommen immer wieder Anfragen an unseren Verein, die sich mit dem Thema - Abnahme der Singvögel - in der letzten Zeit befassen.

Da die Frage Abnahme ja/nein nur gefühlsmäßig beantwortet werden kann, haben wir uns entschlossen, diese Problematik anhand der Mehlschwalben zu untersuchen.

### Dazu benötigen wir Ihre Mithilfe.

Wir wollen die besetzten Mehlschwalbennester in Erlenbach, Mechenhard und Streit

in 2020 zählen, erfassen und mit den Zahlen, die wir im kommenden Jahr erhalten, vergleichen, um so eine mög-

lichst konkrete Aussage über die Zu- oder Abnahme der Singvögel treffen zu können.

Wenn Sie wissen, wo sich besetzte Nester befinden, bitten wir um Mitteilung, am besten per email an [info@naturschutzverein-Erlenbach.de](mailto:info@naturschutzverein-Erlenbach.de) oder telefonisch unter 4475.

Wir benötigen nur die Straße mit Hausnummer und wie viele Nester dort besetzt sind, gerne nehmen wir auch Informationen über Nester in Ihrer Nachbarschaft oder anderen Straßen entgegen, wir werden diese Angaben dann überprüfen und in die Erfassung aufnehmen.

Für Ihre Bemühungen bedanken wir uns im voraus.

## Natürlich freuen wir uns am Leben!



*"Früher waren wir zwar beweglicher, aber das ist nur äußerlich. Seit wir hier wohnen, haben wir praktisch keine Sorgen mehr. Das schafft eine herrliche geistige Freiheit!"*

Examiniertes Fachpersonal • vielfältige Angebote für Tagesablauf und individuelle Unterhaltung

**Senioren-  
wohntift**  *Wir sind daheim!*  
**Erlenbach**

Krankenhausstr. 39 • Erlenbach 09372.950730 • [info@seniorenwohntift-erlenbach.de](mailto:info@seniorenwohntift-erlenbach.de)

# Home-Office

Wer zuhause arbeiten will oder muss braucht neben einem Job, der dies ermöglicht, vor allem eines: schnelles Internet. Denn mit dem Arbeiten ist es nicht weit her, wenn im Nebenzimmer die Kids Home-Schooling machen und die Social-Media-Kanäle auch nicht still stehen. Wohl dem, der dann modernes Glasfaser-DSL hat!

Hatten Sie nicht ohnehin vor, Ihren Web-Anschluss auf Vordermann zu bringen? Rufen Sie uns an, wir sagen Ihnen unverbindlich, was in Ihrer Straße möglich ist und was Sie tun müssen, um diese Möglichkeiten auszu-

schöpfen.

**Es ist einfacher,  
als Sie denken!**



EZV Energie+Service Landstr. 47, 63939 Würth, Fon 09372.94550, [www.ezv-energie.de](http://www.ezv-energie.de), [info@ezv-energie.de](mailto:info@ezv-energie.de)

MainBogen



## VEREINE

Nähere Informationen zu den Vereinen sind auf der städtischen Homepage unter: <http://www.stadt-erlenbach.de/Ver-eine-Freizeit/Vereine.aspx> erhältlich.

In alphabetischer Reihenfolge sind alle Erlenbacher Vereine aufgelistet.

### ■ Barbarossalauf e.V.

Virtueller Barbarossalauf

Am So., 5.7., findet der Lauftreff im Rahmen des virtuellen Barbarossalaufs erst nachmittags statt. Wir treffen uns um 17 Uhr am Saint-Maurice-Platz und laufen die Barbarossalauf-Runde über 2,5 km durch den Erlenbacher Stadtkern. Alle Infos zum virtuellen Barbarossalauf stehen auf unserer Homepage [www.barbarossalauf.de](http://www.barbarossalauf.de).

Besonders bitten wir zu beachten, dass die Laufstrecke nicht abgesperrt ist und die Laufrunde im täglichen Verkehr gelaufen wird. Jeder Läufer läuft auf eigene Gefahr und hat auf den Verkehr selbstverantwortlich zu achten. Ebenso bitten wir die Distanzregeln einzuhalten. Wir freuen uns über alle Läufer, die mit uns auf die Barbarossalaufrunde gehen.

### ■ Frauen für Frauen

Unter Einhaltung der aktuellen Auflagen und einem angemessenen Hygienekonzept finden die Mutter Kind Gruppen wieder statt. Alle weiteren Angebote des Vereins „Frauen für Frauen e.V.“ entfallen aufgrund der aktuellen Gesundheitslage (Corona Virus). Dennoch sind wir für Sie erreichbar. Kontaktieren Sie uns bei Fragen und Problemen unter:

[sm-sk@fff-erlenbach.de](mailto:sm-sk@fff-erlenbach.de) oder 0176-31799241. Bleiben Sie gesund!

Durch einen Klick auf den ausgewählten Verein sind aktuelle Details sowie eine Verlinkung auf die Vereinshomepage zu finden.

**Vereinsnachrichten** bitte per Mail an [amtsblatt@stadt-erlenbach.de](mailto:amtsblatt@stadt-erlenbach.de)

### ■ Freiw. Feuerwehr Erlenbach

Mi., 8.7., 19 Uhr, FwDV 3 Praxis.

### ■ Freizeitclub Kreis Miltenberg

Badminton und Karate

Beide Abteilungen haben unter Wahrung der geltenden Abstands- und Hygienevorschriften wieder das Training in der Barbarossahalle aufgenommen. Es gelten folgende Trainingszeiten: Badminton Mittwochs ab 20 Uhr und Karate Donnerstags ab 18 Uhr für Kinder und interessierte Mütter. Da die Teilnehmerzahl z.Zt. noch auf 20 Personen beschränkt ist, sind für Neueinsteiger Anmeldungen dringend erforderlich. Bei Karate wird in 4 Kleingruppen mit je 5 Personen ohne Körperkontakt (= Kata) geübt. Anmeldungen an Jürgen Hahn, Lindenstr. 51, Tel. 71302.

Rest-Reiseprogramm 2020

Ab September beginnen wir wieder mit unserem Reiseprogramm.

5.9.2020: Europapark Rust: F, Eintritt 78 €  
11. – 19.9.2020 Kroatien:

Auf den Spuren Winnetous

01. – 04.10.2020 Wien

18. – 22.11.2020 Flugreise nach Barcelona  
Auskunft und Anmeldung bei André Wöber, Pfalzstr. 8, Tel. 9407358

### ■ Gesangverein „Frisch auf“ Streit

Neuer Termin für unsere Jahreshauptversammlung ist der Samstag, 13.10.,

## Schönheitssalon Helena

Lassen Sie sich bei uns verwöhnen!

### Unser Angebot im Juli:

|                               |      |
|-------------------------------|------|
| Fußpflege                     | 29 € |
| Fußpflege mit Gellack         | 40 € |
| Enthaarung m. Wachs (Achseln) | 20 € |
| Gesichtsbehandlung            | 42 € |
| Nagelverstärkung              | 37 € |
| Maniküre                      | 25 € |

Wir freuen uns auf Ihren Besuch!

**5.- €** Anzeigenschneiden und bei Ihrem nächsten Termin mitbringen. Sie erhalten einmalig **5,- RABATT** auf Ihre Anwendung.

Termine unter Tel. 09372/1307754  
oder 0152/53756756  
Bahnstraße 3 · 63906 Erlenbach

## Ihre Hilfe im Trauerfall

# Bestattungen Zöller

Hinter den Straßennäckern 14

Erlenbach a. M.

Tel. 0 93 72 / 59 09

Mobil 01 60 / 2 15 67 44

Tag und Nacht erreichbar

## world wide web

### Sind Sie schon up to date?

Wir helfen Ihnen und gestalten Ihre Website so, dass sie auf den ersten **KLICK** überzeugt.

- aktuellste Technik
- für alle Endgeräte
- benutzerfreundliches Design



HANSEN | WERBUNG.  
www.hansenwerbung.de

Zeigen Sie Ihre beste Seite ...

um 20 Uhr in der Streitberghalle (anschließend an die Chorprobe).

Die Kabarett-Veranstaltung mit Philipp Weber wurde aus diversen Gründen vom 20.9. auf den Sa., 27.3.2021, um 20 Uhr in der Streitberghalle verlegt. Wir bitten um Beachtung dieser Terminänderung.

Unsere wöchentlichen Chorproben - jeweils dienstags ab 19.30 Uhr - finden bis auf weiteres in der Streitberghalle statt.

### ■ Kath. öffentl. Bücherei St. Josef

ENDLICH dürfen wir wieder für Euch da sein!! Montags von 17-18 Uhr und freitags von 14.30-15.30 Uhr. Bitte mit einem Mund-Nasenschutz kommen und die Abstandsregel einhalten.

Wir freuen uns auf Euch - das Bücherteam :)

### ■ Musikkorps

Am Do., 2.7. findet die Gesamtprobe wieder um 19 Uhr am Feuerwehrhaus statt. Gespielt wird im Freien, Änderungen werden per Whatsapp Gruppe bekannt gegeben.

### ■ KPE – Pfadfinder Erlenbach

Ab sofort wieder wöchentliche Gruppenstunden im und um das Pfarrheim St. Josef (Siedlung).

Wölflinge 7-11 Jahren: immer samstags 10-12 Uhr, PfadfinderInnen 12-16 Jahren: i.d.R. samstags 10-12 Uhr. Kontakt: Fam. Salzer, 06022-8392.

### ■ RV Wanderlust Mechenhard

Hallo zusammen, das schlimmste dürfte vorerst überstanden sein und wir können langsam wieder unsere Vereinsaktivitäten aufnehmen. Die erste Wanderung nach der Corona bedingten Zwangspause findet am So., 5.7., statt und führt uns zum „Wörther Waldhaus“. Abmarsch ist um 10:30 Uhr am Vereinsheim. Wanderführer ist Uwe Maurer.

Am So., 19.7., radeln wir zum „Park Schönbusch“ in Nilkheim. Abfahrt ist um 10 Uhr am Vereinsheim. Tourführer ist Albert Müller.

Unsere Aktivitäten finden selbstverständlich unter Einhaltung aller Sicherheits- und Hygienevorschriften statt. Wir appellieren hier auch an das Pflichtbewusstsein aller Teilnehmer gegenüber ihren Mitmenschen und freuen uns sehr auf ein gesundes, fröhliches Wiedersehen. Denkt bitte vor allem an Mund- und Nasenschutz sowie die Abstandsregeln. Bei uns sind auch Nichtmitglieder immer herzlich willkommen.

### ■ TTC Streit

Unter Beachtung der aktuellen Hygienevorschriften wird in der Streitberghalle wieder trainiert. Gymnastik Montags 18:45 - 19:45 Uhr, Yoga Mittwoch 22.7. und 29.7. 19:30 - 20:30 Uhr, Tischtennis donnerstags 19 - 20 Uhr.

Weitere Infos auf unserer Homepage [www.ttc-streit.de](http://www.ttc-streit.de). Herzliche Einladung an alle Interessenten.

Wir suchen für 2 bis 3 mal im Monat eine Bügelhilfe  
(Arbeitszeit frei wählbar)

Tel. 0170 / 80 53 173 ab 16.00 Uhr bis 20.00 Uhr

● **Wir sind der richtige Ansprechpartner für**

**Bauschlosserarbeiten aller Art z.B.:**

- Wendeltreppen, Balkone
- Treppen- und Balkongeländer, Handläufe
- Zaun- und Toranlagen
- Carports, Vordächer
- Fenstergitter

**Wir bieten Ihnen in all diesen Bereichen fachliche Kompetenz, zeitgemäße Metallarbeiten, jahrelange Erfahrung und absolute Qualitätsarbeit, individuell gestaltet, zu fairen Preisen.**

Geschäftsf.: M. Maier, Heinrich-Uhlein-Straße 2a, Klingenberg, Tel.: (0 93 72) 92 35 6 -0, Fax: -1,  
 Mobil: (01 71) 81 50 282, Mail: wolf-metallbau@freenet.de, Internet: www.wolf-metallbau.de



Obernburg · Römerstr. 37 · 06022 8554 · www.elektro-kunisch.de

Elektro · TV  
 Hifi · Video  
 Meisterbetrieb



## Es grillt wieder!

Nie war er so wichtig wie heute, denn Zuhausebleiben ist angesagt: Grillen mit Familie und Freunden im eigenen Garten. Aber natürlich so einfach und so gut wie möglich. Der **SEVO GTS** Elektrogrill ist als **Best of the Best** ausgezeichnet, heißer als Gas, schneller als Kohle, kein Brennmaterial notwendig - probieren Sie ihn aus, Sie werden begeistert sein.

**Denn das gibt's nur bei Kunisch: Holen Sie sich Ihr Gerät ab und testen Sie es zuhause, kostenlos und unverbindlich. Sind Sie nicht zufrieden, nehmen wir das Gerät zurück.**



**SEVERIN**  
 Friends for Life

**469,- €** ohne Fuß

PARTNER VON EURONICS



Nutzen Sie bei uns Ihre MainBogen-Card!

**Garagentor-Aktion**  
**GARAGENTOR**  
 VERKAUF UND SERVICE  
**SCHEURICH GmbH**  
 Hauptstraße 4  
 63849 Leidersbach  
 www.scheurich-leidersbach.de  
 Abholpreis mit Antrieb **ab 899 €**  
 **Besuchen Sie unsere Ausstellung!**  
 Montage durch eigene Monteure  
**0 60 28 / 69 49**



## Keine Stadtinfo im Briefkasten?



Dann wenden Sie sich bitte an die **Dauphin-Druck GmbH** unter der **Telefonnummer 09371/66807-0** oder Email an **info@dauphin-druck.de**

## Energie. Wärme. Wohlbehagen.

Die Erdgasspezialisten aus der Region

**Persönlich, nah und nachhaltig – Erdgas vom Versorger aus Ihrer Region!**



**Vertriebsbereich Untermain**  
 63906 Erlenbach/Main  
 Tel. 09372 5086-10 u. -11  
**www.gasuf.de**





STIFTUNG  
DEUTSCHE  
SCHLAGANFALL  
HILFE

# JEDER SCHLAGANFALL IST EIN NOTFALL!

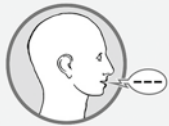


## Kennen Sie die Symptome eines Schlaganfalls?

Tritt eines dieser Symptome plötzlich auf, zögern Sie keine Minute und wählen Sie sofort den Notruf 112!



Sehstörung



Sprach-, Sprachver-  
ständnisstörung



Lähmung, Taub-  
heitsgefühl



Schwindel mit  
Gangunsicherheit



Sehr starker  
Kopfschmerz

Helfen Sie uns, Leben zu retten und Behinderungen zu vermeiden.  
Mit Ihrer Spende.

Spendenkonto: Sparkasse Gütersloh  
IBAN: DE80 4785 0065 0000 0000 50  
BIC: WELADED1GTL

Weitere Informationen:  
Telefon: 05241 9770-0  
schlaganfall-hilfe.de



SOZIAL-/PFLEGEDIENSTE

### Bayerisches Rotes Kreuz

Tel. 08000/365 000 (kostenfrei) Ambulante Pflege, Hauswirtschaft, Hausnotruf, Mobilruf, Menüservice, Tagespflege, Betreutes Wohnen zuhause, Fahrdienste, Betreutes Reisen, Rotkreuzladen.

### Beratungsstelle für Senioren und pflegende Angehörige

Bahnstr. 22. Geöffnet: Mi 10-12 Uhr sowie 14-16 Uhr und VB. Tel. 9400075 o. 09371-6694920

### Caritas Sozialstation St. Johannes e.V.

Barbarossastraße 5, Tel. 10960  
www.sozialstation-erlenbach.de  
Häusliche Krankenpflege  
Ambulante Sprechstunden nach Vereinbarung. Grund- und Behandlungspflege durch qualifizierte Fachkräfte, Betreuung in der Familie. Hilfe für ältere Menschen im Haushalt, Einkaufen, Essensdienst und Mobiler Sozialer Hilfsdienst.

### EUTB

Die Ergänzende Unabhängige Teilhabeberatung (EUTB) berät, unterstützt und informiert Menschen mit einer Erkrankung, (drohenden) Behinderung zu allen Fragen der Rehabilitation und Teilhabe. EUTB Miltenberg, Brückenst. 17, Tel: 09371/9493487, Fr. Laumeister: diana.laumeister@awo-unterfranken.de, Fr. Jeffries: vanessa.jeffries@awo-unterfranken.de.

### Lebenshilfe im Lkr. Miltenberg e.V.

Beratungsstelle für Menschen mit Behinderung. Marienstraße 21 in Elsenfeld, Tel. 06022/2640216.

### MartinsLaden – Lebensmittel für Bedürftige

Hauptstraße 58, dienstags von 13.30 -16.30 Uhr. Berechtigt zum Einkauf

sind Menschen, die Grundsicherungsleistung oder ähnliche Bezüge erhalten. Den MartinsLadenpass erhalten Sie in der Caritas-Sozialstation, Barbarossastr. 5, von Mo. - Fr. 9-14 Uhr. Info: Sabrina Binder, Tel. 10960.

### Mobiler Sozialer Hilfsdienst der Johanniter-Unfall-Hilfe

Tel. 09371/9526-0 Fahrdienst, Menüdienst, Hausnotruf, Sozial-, Pflegestation Johanniter-Haus.

### Ökumenische Telefonseelsorge

Tel. 0800/111-0111 oder -0222 (kostenfrei)

### Selbsthilfe bei Depressionen e.V.

Tel. 06021/23626 von Mo- Do 9.30 - 12.30 Uhr oder info@redeundhandeln.de.

### Selbsthilfegruppe: Laufftreff

Infos bei Robert Rothenberger unter Tel. 0160/5038762.

### Seniorenwohntift

Krankenhausstr. 39, Tel. 950 730, info@seniorenwohntift-erlenbach.de  
Pflege und Betreuung, Kurzzeitpflege, Betreuung Demenzkranker; Grund- und Behandlungspflege „Offener Mittagstisch“ für Jedermann.

### Sozialstation Arzt Hofmann

Häckerweg 1, Erlenbach, Tel. 200422 (24 Stunden erreichbar) www.arzthofmann.de; Pflege und Betreuung zu Hause.

### Sozialverband VdK

Sozialrechtsberatung, sozialrechtliche Vertretung in Widerspruchs- und Klageverfahren durch alle Instanzen. Termine nach Anmeldung: VdK-Kreisgeschäftsstelle, Hauptstr. 38, Miltenberg, Tel. 09371-2563; kv-miltenberg@vdk.de.

### Tagespflege Ursula Wiegand

Bahnstr. 8, Tel. 921084, www.tagespflege-erlenbach.de  
Gemeinsame Aktivitäten, Betreuung, Beschäftigung, Singen mit musikalischer Begleitung, Gymnastik.

## NOTDIENSTE

### Allgemeine Notrufe

Polizei 110  
 Feuerwehr 112  
 Rettungsdienst 112  
 Gift-Notruf 089 19240  
 Notfallfax für Hörgeschädigte 112

### Bereitschaftsdienstpraxis am Krankenhaus Erlenbach

Sa, So und Feiertag 9 - 21 Uhr  
 Mi und Fr 16 - 21 Uhr  
 Mo Di Do 18 - 21 Uhr  
 Kassenärztlicher Bereitschaftsdienst  
 und Hausbesuchsdienst: Tel. 116117.  
 Hier erfahren Sie auch den dienstha-  
 benden Augenarzt.

Für lebensbedrohliche Fälle:  
 Feuerwehr und Rettungsdienst: 112

### Zahnärzte

Sa, So, Feiertag: 10 - 12 und 18 - 19 Uhr  
 Sa/So, 4./5.7.: Dr. Striegler/Dr. Zschebek,  
 Hauptstr. 90, Heimbuchenthal, Tel.  
 06092 995888

### Tierärzte

Sa/So, 4./5.7.: S. Huber, Schopfäcker 5,  
 Weckbach, Tel. 09373 204001

### Apotheken (24-Std-Bereitschaft)

jeweils ab 8 Uhr; Do, 2. - Mi, 8.7.  
**Do** Josef-Apotheke, Leidersbach  
 Apotheke Eschau, Eschau  
**Fr** Schwanen-Apotheke, Klingenberg  
**Sa** Römer-Apotheke, Niedernberg  
**So** Stadt-Apotheke, Erlenbach  
**Mo** Post-Apotheke, Großostheim  
**Di** Franken-Apotheke, Würth  
**Mi** Alte Stadt-Apotheke, Obernburg

## VER-/ENTSORGUNG

### Service Nummern

**Strom:** EZV, Landstr. 47, Würth, Tel. 9455-0  
 Störungsdienst: 0171/5185592

**Gas:** Gasversorgung Unterfranken  
 Pfützenäcker 18, Tel. 5085  
 Störungsdienst: Tel. 4437

**Wasser und Abwasser:**  
 AMME, Tel. 135950 (8-16 Uhr)

**Notfall-Service**  
 Trinkwasserversorgung: 0160 96314460  
 Abwasserentsorgung: 0160 96314441  
**Breitband-/Glasfaserkabel-Internet:**  
 EZV EchtZeitVerbindung: Tel. 9455-0  
 Entstörungsdienst: Tel. 9455-55

### Abfallbeseitigung

**Müllabfuhr:**  
**Mo 6.7. graue Restmülltonne**

Servicestelle Abfallwirtschaft: Abho-  
 lung von Sperrmüll, Altschrott, Metall-  
 schrott, Altholz, Elektroaltgeräte.  
 Allgemeine Anfragen: 0800 0412412

**Wertstoffhof: Privatanlieferungen  
 mit Voranmeldung wieder möglich!**  
 Mo bis Mi 12 - 16, Do u. Fr 12 - 18, Sa 8 - 14  
 Uhr; Infos: 06022 614367

Sollte eine online-Anmeldung mangels  
 EDV-Ausstattung nicht möglich sein,  
 ist eine telefonische Anmeldung mög-  
 lich in der Zeit von Mo - Fr 8 - 12 Uhr  
 unter 09371 501-392.

**Grünabfallsammelplatz** Elsenfelder Str.  
 Mo u. Do 13 - 18, Fr 8 - 18, Sa 8 - 14 Uhr  
 Infos: LRA Miltenberg 09371 501 380

**Kork und Batterien:**  
 Standort: Rückseite des Rathauses

**Glascontainerstandorte**  
**Erlenbach:** Bahnhofplatz, Hinter  
 den Straßenäckern, Parkplatz Berg-  
 schwimmbad, Liebigstraße (Jugend-  
 haus) Parkplatz Weingut; **Mechenhard:**  
 Am Sonnenberg (Trafostation), Franko-  
 nia-Sportplatz; **Streit:** Parkplatz Hinter  
 der Streitberghalle

## OH SCHRECK: IST IHRE KAFFEEMASCHINE DEFEKT?

Wir reparieren, montieren und warten professionell!



✓ Service  
 ✓ Wartung  
 ✓ Reparatur

EURONICS XXL

Kleinheubach

☎ 09371-4098700  
 📞 0160-3694757  
 ✉ info@ebra.de

EURONICS XXL EBRA-Elektrofachmarkt GmbH & Co. KG | In der Seehecke 3 | 63924 Kleinheubach | T 09371 4098 700 | F 09371 4098 767  
 info@euronics-ebra.de | www.euronics-ebra.de | Wir sind für Sie da: Mo - Fr 09.30 - 18.30 Uhr | Sa 09.30 - 15.30 Uhr

## Teilen Sie Ihren Kunden mit, dass Sie da sind!



### Ihr Angebot:

- Lieferservice
- Abholservice
- geänderte Öffnungszeiten
- zusätzliche Kontaktmöglichkeit  
 (z.B. E-Mail, Whats App ...)
- Webshop ...

Unsere Amts- und  
 Mitteilungsblätter -  
 ... über 70.000 Mal gelesen

und näher denn je!

Wir helfen Ihnen gerne!

63924 Kleinheubach | Tel. 093 71 - 44 07 | hansenwerbung.de

HANSEN WERBUNG  
 AGENTUR · MARKETING · MEDIEN



# Löwer

grün  
erleben



5-MAL IN DEINER NÄHE

# AROMA- ERLEBNIS!

**EINZIGARTIGE KRÄUTERAUSWAHL  
JETZT BEI DEINEM KRÄUTERPROFI.**

Auch in diesem Jahr haben wir wieder über 700 Sorten an Küchen-, Heil- und Gewürzkräutern aus eigenem Anbau im Sortiment – natürlich in bester Löwer-Qualität. Dazu Hochbeete, Erden, Dünger und alles, was dazu gehört.

## 📍 GOLDBACH/ASCHAFFENBURG

Direkt an der A3, Ausfahrt AB-Ost  
Andreas u. Gustav Löwer GbR  
An der Lache 135-137  
Telefon 06021 / 90162-0  
Mo.–Sa. 9–19 Uhr | So. 11–13 Uhr

## 📍 MÖMLINGEN

Direkt an der B 426  
Löwer GmbH, Andreas Löwer  
Bahnhofstraße 37  
Telefon 06022 / 50893-0  
Mo.–Sa. 9–18:30 Uhr

## WEITERE LÖWER-GÄRTNEREIEN:

Seligenstadt –  
A 3 Abfahrt Seligenstadt  
Hanau – Gewerbegebiet HU-Nord  
Roßdorf – Direkt an der B 38  
[www.gaertnerei-loewer.de](http://www.gaertnerei-loewer.de)

