



Stadtinfo

Erlenbach a. Main



Minigolfplatz wieder geöffnet

Seit 1. August ist der Minigolfplatz in der Schlesienstraße wieder in Betrieb. Die neuen Pächter Carola und André Baum von Baum-Events – bereits gut bekannt in Erlenbach durch ihre vielfältigen Veranstaltungen – betreiben das Gelände und bieten im Kiosk Speisen und Getränke sowie Eis an.

Nachdem die bisherige, langjährige Pächterin plötzlich verstarb, war der Platz ab Pfingsten für rund zwei Monate geschlossen. Gerade noch rechtzeitig zu den Schulferien gelang die vorübergehende Neu-Verpachtung des beliebten Minigolf-Geländes durch das Rathaus-Team und die Geschäftsführung der StadtBAU GmbH. In nur wenigen Tagen haben die Mitarbeiter des Bauhofs die Fläche hergerichtet.

Bürgermeister, Stadtrat und Stadtverwaltung freuen sich sehr, dass der Minigolfplatz als Freizeitgelände zum Spielen und für gemütliche Stunden im Schatten der großen Bäume an der Ecke Krankenhausstraße/Schlesienstraße zum Start in die Sommerferien bereit ist.

Bis zum Saisonende, voraussichtlich zum 31. Oktober, wird der Minigolfplatz montags bis sonntags von 11:30 bis 19 Uhr ohne Ruhetag (wetterbedingt) geöffnet sein. Kostenlose Parkmöglichkeiten sind vorhanden.

Kontaktdaten:
Minigolfplatz Erlenbach a. Main
Schlesienstraße
Telefon: 0160/91316909
Internet: www.baum-events.de

Herausgeber
(v.i.S.d.P.),
Druck u. Verteilung
Dauphin-Druck
GmbH
Auweg 23a
63920
Großheubach
Tel. 09371/66807-0

Satz,
Anzeigen-
verwaltung
Hansen Werbung
GmbH & Co. KG
Hauptstr. 8
63924
Kleinheubach
Tel. 09371/4407
Mail: mail@hansenwerbung.de

Die Stadtinfo
erscheint
wöchentlich
donnerstags
Auflage 4775



EGGEN
RAUM UND IDEE

Bahnstr. 5-7 | 63906 Erlenbach/Main
www.eggen-raumundidee.de



Wir haben vom 16.08.2022 bis einschließlich 31.08.2022 BETRIEBSURLAUB.
Ab dem 1. September 2022 sind wir gerne wieder für Sie da.



TAGESPFLEGE

Ab September + Oktober je 1 Betreuungsplatz frei!

Kleine Engel

Liebevolle U3 Kinderbetreuung in Erlenbach

Mit ganz viel Herz & riesiger Freude betreue ich 5 kleine Engelchen in meinen Räumen in Erlenbach. Ein 90 qm großes, reines Kinderspiel-Paradies mit großer Terrasse und Außenbereich bietet jede Menge Platz zum Toben, Spielen, Basteln, Malen, Träumen und Genießen!

Haben Sie Fragen?
Ich freue mich auf Ihren Anruf!

Tagespflege Kleine Engel
Nadja Daniel
Am Aurain 28 • 63906 Erlenbach
Tel: 0 93 72-89 04
www.tagespflege-kleine-engel.de

Nur noch wenige freie Plätze verfügbar!

- ✓ geschulte, qualifizierte Tagesmutter, die selber Mama von 2 Kindern ist
- ✓ Betreuungszeit Mo-Fr 7.30- 16.00 Uhr (Randzeitbetreuung möglich)
- ✓ professionelle Pädagogik
- ✓ Betreuung in kleiner Gruppe (max. 5 Kinder)
- ✓ kompetente kreative Förderung
- ✓ familiäre Atmosphäre
- ✓ selbstgekochtes, kindgerechtes Essen (Bio)
- ✓ feste Bezugsperson
- ✓ strukturierter Tagesablauf
- ✓ und gaaaaaaanz viel Spaß

Rathaus • Bahnstr 26 • 63906 Erlenbach
Telefon 09372-7040 • Telefax 704-10
eMail: rathaus@stadt-erlenbach.de
Internet: www.stadt-erlenbach.de
Sprechzeiten vormittags:
Montag-Freitag 8 - 12 Uhr
nachmittags: Montag 13.30 - 18 Uhr
Donnerstag 13.30 - 16 Uhr



Amtsblatt

der Stadt Erlenbach a. Main

Abgehakt:

Beschlüsse der Sitzung des Stadtrates am 28.07.2022

Öffentliche Sitzung

Wahl zum/zur Ersten Bürgermeister/in

Festlegung des Wahltermins

- ✓ Der Termin für die Wahl des/r Ersten Bürgermeister/in wird Sonntag, 02.04.2023 dem Landratsamt zur Festsetzung vorgeschlagen.

Bestellung von Gemeindevahlleiter und Stellvertreterin

- ✓ Der Stadtrat benennt Verwaltungsrat Uwe Kampf zum Gemeindevahlleiter sowie die Verwaltungsfachwirtin Carolin Frauenfelder zu seiner Stellvertreterin für die Wahl des/r Ersten Bürgermeisters/in im Jahre 2023.

Bauleitplanungen

- ✓ Der Entwurfsplanung zur 2. Änderung des Bebauungsplanes „Im Flürchen“ mit Begründung wird in der vorgelegten Fassung zugestimmt. Gemäß § 4 Abs. 2 sowie § 3 Abs. 2 BauGB wird die Behörden – und Öffentlichkeitsbeteiligung durchgeführt.
- ✓ Der Aufstellung des Bebauungsplans „Straßenbäcker“ wird zugestimmt. Gemäß § 2 Abs. 1 in Verbindung mit § 13 a BauGB wird für die Aufstellung einer Änderung des Bebauungsplanes im beschleunigten Verfahren als Bebauungsplan der Innenentwicklung beschlossen. Der Planungsbereich umfasst die Flur-Nrn. 3, 3/1, 5 und 6 der Gemarkung Erlenbach. Der Bebauungsplan erhält die Bezeichnung „Straßenbäcker“.

Umsatzsteuerliche Angelegenheiten;

- ✓ Die Nutzungsentgelte für die Benutzung des Grillplatzes im Franziskuspark Streit inkl. der Toilette am Friedhof Streit werden zum 01.01.2023 auf folgende Beträge festgesetzt:
- | | Netto | Brutto |
|--|-------------|-------------|
| Nutzung durch Ortsvereine | 33,61 Euro | 40,00 Euro |
| Private Veranstaltung von Einheimischen | 67,23 Euro | 80,00 Euro |
| Nutzung durch Schulklassen Erlenbacher Schulen | Kostenlos | Kostenlos |
| Kautions (ohne USt) | 100,00 Euro | 100,00 Euro |

Ab dem Jahr 2023 wird auf den Nettobetrag die gesetzlich anfallende Umsatzsteuer i.H.v. derzeit 19 % hinzugerechnet. Die Mietvereinbarung wird entsprechend ergänzt.

- ✓ Die Nutzungsentgelte für die Benutzung des Grillplatzes am Weinfestplatz Erlenbach inkl. der Toilette werden zum 01.01.2023 auf folgende Beträge festgesetzt:

	Netto	Brutto
Nutzung inkl. Toilette	25,21 Euro	30,00 Euro
Nutzung inkl. Toilette und zusätzlich mit Grill	50,42 Euro	60,00 Euro
Kautions (ohne USt)	100,00 Euro	100,00 Euro

Ab dem Jahr 2023 wird auf den Nettobetrag die gesetzlich anfallende Umsatzsteuer i.H.v. derzeit 19 % hinzugerechnet. Die Mietvereinbarung wird entsprechend ergänzt.

Minigolfplatz;

- ✓ Die Benutzungsentgelte für den städtischen Minigolfplatz werden ab der Saison 2023 auf folgende Beträge festgesetzt:

Personen ab 16 Jahre	3,00 Euro brutto (= 2,52 € netto zzgl. 19% USt)	
Kinder und Jugendliche bis 16 Jahre	2,00 Euro brutto (= 1,68 € netto zzgl. 19% USt)	
Schulklassen (pro Kind)	1,50 Euro brutto (= 1,26 € netto zzgl. 19% USt)	

Toilettenwagen;

- ✓ Das Nutzungsentgelt für die Verleihung des Toilettenwagens und die Reinigungspauschale werden ab 01.01.2023 auf folgende Beträge neu festgesetzt:

	Netto	Brutto
Erlenbacher Vereine bis 3 Tage, jeder weitere Tag 10,00 Euro netto (11,90 Euro brutto)	75,00 Euro	89,25 Euro
Erlenbacher Privatpersonen u. Unternehmen, Auswärtige bis 3 Tage, jeder weitere Tag 100,00 Euro netto (119,00 Euro brutto)	200,00 Euro	238,00 Euro
Kautions ohne Umsatzsteuer	200,00 Euro	200,00 Euro
Reinigungspauschale einmalig	150,00 Euro	178,50 Euro

Ab dem Jahr 2023 wird auf den Nettobetrag die gesetzlich anfallende Umsatzsteuer i.H.v. derzeit 19 % hinzugerechnet. Der in der Mietvereinbarung bereits enthaltene Passus mit Hinweis auf eine mögliche Umsatzsteuerpflicht wird zum 01.01.2023 angepasst und die Umsatzsteuer separat ausgewiesen.

Verleih von Geschirr und Spülmaschine;

- ✓ Die Nutzungsentgelte für die Verleihung von Geschirr und Spülmaschine werden ab 01.01.2023 auf folgende Beträge neu festgesetzt:

	Netto	Brutto
Einheimische Vereine 100 Stück Set	kostenfrei	kostenfrei
jedes weitere 50 Stück Set	16,81 Euro	20,00 Euro
Spülmaschine pro Ausleihe	121,85 Euro	145,00 Euro
Einheimische Privatpersonen		
50 Stück Set	16,81 Euro	20,00 Euro
Auswärtige 50 Stück Set	33,61 Euro	40,00 Euro

Ab dem Jahr 2023 wird auf den Nettobetrag die gesetzlich anfallende Umsatzsteuer i.H.v. derzeit 19 % hinzugerechnet. Der in der Mietvereinbarung bereits enthaltene Passus mit Hinweis auf eine mögliche Umsatzsteuerpflicht wird zum 01.01.2023 neu angepasst und die Umsatzsteuer separat ausgewiesen.

Fahrradboxen am Bahnhofplatz;

- ✓ Das Nutzungsentgelt für die Fahrradgitterboxen am Bahnhofplatz wird ab dem 01.01.2023 auf neu 25,21 Euro netto pro Jahr zzgl. der gesetzlichen Umsatzsteuer i.H.v. derzeit 19 % auf insgesamt 30,00 Euro brutto festgesetzt.

Der in der Mietvereinbarung bereits enthaltene Passus mit Hinweis auf eine mögliche Umsatzsteuerpflicht wird zum 01.01.2023 angepasst und die Umsatzsteuer separat ausgewiesen.

Drucksachen, Familienstambücher, Ausweishüllen, Merchandise-Artikel;

- ✓ Die Verkaufspreise für Familienstambücher, Ausweishüllen, Drucksachen und Merchandise-Artikel werden ab 01.01.2023 gemäß den in den Anlagen 2 bis 4 aufgeführten Beträgen neu festgesetzt.

Erlas einer Kostensatzung

- ✓ Die Satzung über die Erhebung von Verwaltungskosten für Amtshandlungen im eigenen Wirkungskreis der Stadt Erlenbach a.Main (Kostensatzung) wird in der vorliegenden Fassung beschlossen. Die Satzung tritt am 01.10.2022 in Kraft. Gleichzeitig tritt die Kostensatzung vom 01.10.2001 außer Kraft.

Bestellung von Feldgeschworenen;

- ✓ Die Zahl der Feldgeschworenen für den Gemarkungsbereich Mechenhard wird auf acht erhöht. Als weiterer Feldgeschworener für die Gemarkung Mechenhard wird gemäß Art. 11 des Bayerischen Abmarkungsgesetzes Herr Martin Unkelbach, wohnhaft in 63906 Erlenbach a. Main, Blumenstraße 9 bestellt.

Antrag der CSU-Fraktion;

- ✓ Alle städtischen Einrichtungen und energieverbrauchenden Objekte werden auf sofortige Energie-Einsparpotentiale überprüft. Der Stadtrat erteilt der Verwaltung die Bevollmächtigung, in eigener Verantwortung folgende Punkte auf technische Möglichkeit zu prüfen und vorläufig befristet bis zum 31. Dezember 2022 selbstständig umzusetzen:

- Ausschalten der Pavillonbeleuchtung
- Abschalten der Beleuchtung der Kapelle Mechenhard
- Abschalten der Brunnenanlage vor dem Rathaus - abhängig von der Hitzeentwicklung
- Zeitweises Abschalten der Straßenbeleuchtung nachts
- Zeitweises Abschalten der Straßenbeleuchtung zwischen Erlenbach und Mechenhard sowie Mechenhard und Streit in der Nacht
- Beschleunigung der bereits beschlossenen Umstellung der Straßenbeleuchtung auf LED

Außerdem soll vorsorglich ein Notfallplan erstellt werden, der die Einsparung von Energie, insbesondere Wärmeenergie in allen städtischen Gebäuden und

Anlagen prüft. Dieser soll dem Stadtrat in der Septembersitzung zur Entscheidung vorgelegt werden und auf eine eventuelle Notsituation im kommenden Winter vorbereiten. Diese Maßnahmen sind auch für die von der Stadt Bau verwalteten Gebäude anzuwenden.

Antrag der FW-Fraktion;

- Wir beantragen, dass künftig alle Beschlussvorlagen zukünftig mit einer Prüfung der Klimarelevanz des jeweiligen Beschlusses versehen werden. Als Vorbild dient z.B. die zweistufige Prüfung des Deutschen Instituts für Urbanistik. (Dieser Beschluss wurde mehrheitlich abgelehnt)

Satzung über die Erhebung von Verwaltungskosten für Amtshandlungen im eigenen Wirkungskreis der Stadt Erlenbach a. Main (Kostensatzung)

Auf Grund von Art. 20 des Kostengesetzes (KG) und Art. 23 der Gemeindeordnung für den Freistaat Bayern (GO) erlässt die Stadt Erlenbach a. Main folgende Satzung:

§ 1

Die Stadt Erlenbach a. Main erhebt für Tätigkeiten im eigenen Wirkungskreis, die sie in Ausübung hoheitlicher Gewalt vornimmt (Amtshandlungen), Kosten (Gebühren und Auslagen).

§ 2

Die Höhe der Gebühren bemisst sich nach dem Kostenverzeichnis (Kommunales Kostenverzeichnis - KommKVz -), das dieser Satzung als Anlage beigefügt ist. Für Amtshandlungen, die nicht im Kostenverzeichnis enthalten sind, wird eine Gebühr erhoben, die nach im Ko-

stenverzeichnis bewerteten vergleichbaren Amtshandlungen zu bemessen ist. Fehlt eine vergleichbare Amtshandlung, beträgt die Gebühr fünf bis fünfundzwanzigtausend Euro.

Unberührt bleiben Gebührenregelungen, die schon in anderen Satzungen oder in Verordnungen getroffen sind.

§ 3

Diese Satzung tritt am 01. Oktober 2022 in Kraft. Gleichzeitig tritt die Kostensatzung vom 01. Oktober 2001 außer Kraft.

Erlenbach a. Main, 29.07.2022

gez. Michael Berninger
Erster Bürgermeister

(In-Kraft-Treten am 01.10.2022)

Kommunales Kostenverzeichnis (KommKVz)

Tarif- gruppe	Tarif- Nr.	Gegenstand	Gebühr Euro
0		Allgemeine Verwaltung	
00		Allgemeine Amtshandlungen	
		Vorschriften der Tarifgruppen 01 - 8 des Kostenverzeichnisses gehen den Vorschriften der Tarifgruppe 00 vor.	
	000	Anordnungen für den Einzelfall	15 bis 600 €
	001	Beglaubigungen:	
		Beglaubigung von Abschriften, Fotokopien und dgl. von eigenen, dem eigenen Wirkungskreis zuzurechnenden Urkunden,	
		1. wenn die zu beglaubigenden Abschriften, Fotokopien und dgl. nicht von der Stadt selbst hergestellt sind	0,75 € je angefangene Seite bis zu der für die Erteilung des Originals vorgesehenen Gebühr, mindestens 5 €
		2. wenn die zu beglaubigenden Abschriften, Fotokopien und dgl. von der Stadt selbst hergestellt sind	5 € im Einzelfall
			Werden mehrere Abschriften, Fotokopien und dgl. gleichzeitig beglaubigt, kann die Gebühr pro Beglaubigung auf die Hälfte ermäßigt werden.
	002	Bescheinigungen:	
		1. Erteilung einer Bescheinigung über steuerlich absetzbare Spenden	kostenfrei (vgl. Bek vom 2.8.2000, AllMBI.S.571)
		2. Erteilung einer sonstigen Bescheinigung	5 bis 75 €

Tarif- gruppe	Tarif- Nr.	Gegenstand	Gebühr Euro
	003	Einsicht in Akten und amtliche Bücher: Einsicht in Akten und Bücher, soweit diese nicht in einem gebührenpflichtigen Verfahren gewährt wird. Die Gebühr erhöht sich um die Hälfte, wenn seit dem Abschluss der Akten oder Bücher mehr als zehn Jahre vergangen sind. Gebührenfrei ist die Einsicht in Rechtsvorschriften, Flächennutzungspläne und ähnliche für die Unterrichtung der Öffentlichkeit bestimmte Schriftstücke oder Pläne.	0,75 € je Akte oder Buch, mindestens 5 €
00	004	Fristverlängerungen: 1. Verlängerungen einer Frist, deren Ablauf einen neuen Antrag auf Erteilung einer gebührenpflichtigen Genehmigung, Erlaubnis oder Bewilligung erforderlich machen würde 2. Fristverlängerung in anderen Fällen	10 bis 25 % der für die Genehmigung, Erlaubnis oder Bewilligung vorgesehenen Gebühr, mindestens 5 €. 5 bis 60 €
	005	Zweitschriften: Erteilung einer Zweitschrift	10 – 50 % der für die Erstschrift vorgesehenen Gebühr, mindestens 15 €. Ist die Erteilung der Erstschrift gebührenfrei, so beträgt die Gebühr 0,50 € je angefangene Seite, mindestens 15 €.
	006	Niederschriften:	7,50 bis 75 € für jede angefangene Stunde

Tarif- gruppe	Tarif- Nr.	Gegenstand	Gebühr Euro
		Besondere Amtshandlungen	
	02	Hauptverwaltung	
	020	Kommunalgesetze 1. Genehmigung zur Führung kommunaler Wappen und Fahnen (Art. 4 Abs. 3 GO) 2. Amtshandlungen bei der Durchführung von Bürgerbegehren und Bürgerentscheiden (Art. 18a GO)	10 bis 2500 €, soweit nicht kostenfrei kostenfrei (in Analogie zu Art. 3 Abs. 1 Nr. 12 KG)
	02	021 Amtshandlungen im Vollstreckungsverfahren 1. Androhung von Zwangsmitteln (Art. 36 VwZVG), soweit sie nicht mit dem Verwaltungsakt verbunden ist, durch den die Handlung, Duldung oder Unterlassung aufgegeben wird 2. Anwendung der Zwangsmittel: „Ersatzvornahme“ (Art. 32, 35 VwZVG) oder „unmittelbarer Zwang“ (Art. 34, 35 VwZVG) 3. Pfändungsbeschluss gemäß Art. 26 Abs. 5 VwZVG 4. Entscheidung über unzulässige oder unbegründete Einwendungen gegen die Vollstreckung, die den zu vollstreckenden Anspruch betreffen (Art. 21 VwZVG) 4.0 bei Geldansprüchen 4.1 sonst	12,50 bis 150 € 50 bis 2500 € 1 Pfändungsgebühr nach § 339 Abs. 4 Abgabenordnung (AO 1977) 50 % der Pfändungsgebühr nach § 339 Abs. 4 AO 1977, mindestens 10 € 12,50 bis 200 €

Tarif- gruppe	Tarif- Nr.	Gegenstand	Gebühr Euro
03		Finanzverwaltung	
	030	Mitteilung von Besteuerungsgrundlagen	
	031	Anmahnung rückständiger Beträge	5 bis 150 €
1		Öffentliche Sicherheit und Ordnung	
11		Erlaubnisse, Ausnahme- bewilligungen (insbesondere im Vollzug des LStVG, des BayImSchG und der aufgrund dieser Gesetze ergangenen Verordnungen)	
	110	Erteilung einer Erlaubnis oder Ausnahmebewilligung	15 bis 1250 €
	111	Nachträgliche Auflagen, Zurück- nahme oder Widerruf einer Er- laubnis oder Ausnahmebewilli- gung	15 bis 600 €
12		Feuerbeschau	
	120	Feuerbeschau (§ 3 Abs. 2 der Ver- ordnung über die Feuerbeschau - FBV -)	
		1. wenn keine oder nur gering- fügige Mängel festgestellt werden	kostenfrei nach Art. 3 Abs. 1 Nr.2 KG
		2. wenn erhebliche Mängel fest- gestellt werden	15 bis 1000 €
	121	Übertragung der Durchführung der Feuerbeschau auf Betriebe und sonstige Einrichtungen, für die nach Art. 15 BayFwG Werkfeuerwehren bestehen (§ 3 Abs. 4 FBV)	kostenfrei nach Art. 3 Abs. 1 Nr. 2 KG
	122	Anordnung zur Beseitigung von Mängeln (§ 6 FBV)	15 bis 1000 €

Tarif- gruppe	Tarif- Nr.	Gegenstand	Gebühr Euro
6		Bau- und Wohnungswesen, Verkehr	
61		Vollzug des Baugesetzbuches (BauGB)	
	610	Ausübung des Vorkaufsrechts (§ 28 Abs. 2 Satz 1, §§ 24 ff. BauGB)	kostenfrei nach Art. 3 Abs. 1 Nr. 2 KG
	611	Herabsetzung des Verkaufspreises auf den Verkehrswert (§ 28 Abs. 3 BauGB)	kostenfrei nach Art. 3 Abs. 1 Nr. 2 KG
	612	Erteilung eines Negativzeugnisses (§ 28 Abs. 1 Satz 3, §§ 24 ff. BauGB)	10 bis 25 €
	613	Gebote nach den §§ 176 bis 179 BauGB	kostenfrei nach Art. 3 Abs. 1 Nr. 2 KG
	614	Erteilung einer Genehmigung nach den §§ 172 ff. BauGB im Vollzug einer Erhaltungssatzung	15 bis 1000 €
	615	Versagung einer Genehmigung nach den §§ 172 ff. BauGB	kostenfrei
	616	Bestätigung der Stadt, dass das Bauvorhaben nicht im Gebiet einer Erhaltungssatzung liegt	kostenfrei nach Art. 3 Abs. 1 Nr. 3 KG
62		Zweckentfremdung von Wohnraum	
	620	Genehmigung nach Art. 3 des Gesetzes über die Zweckentfremdung von Wohnraum	50 bis 2.500 €

Tarif- gruppe	Tarif- Nr.	Gegenstand	Gebühr Euro
63		Vollzug des Bayerischen Straßen- und Wegegesetzes (BayStrWG)	
	630	Erlaubnis für Sondernutzungen an städtischen Straßen, Wegen und Plätzen (Art. 18, 19 und 22a BayStrWG)	10 bis 150 €
	631	Anordnung nach Art. 18a Abs. 1 Satz 1 BayStrWG	10 bis 600 €
	632	Ersatzvornahme nach Art. 18a Abs. 1 Satz 2 BayStrWG	50 bis 2500 €
	633	Bescheid über die Umlegung des Aufwands aus der Baulast für öffentliche Feld- und Waldwege auf die Beteiligten (Art. 54 Abs. 3 Satz 1, Abs. 4 Satz 2 BayStrWG)	kostenfrei nach Art. 3 Abs. 1 Nr. 2 KG
67		Straßenreinigungs- und Sicherungsverordnung	
	670	Befreiung von in der Verordnung festgelegten Verboten	10 – 375 €
	671	Befreiung oder sonstige angemessene Regelung wegen unbilliger Härte	10 – 75 €
7		Öffentliche Einrichtungen, Wirtschaftsförderung	
70		Allgemeine Amtshandlungen	
	700	Befreiung vom Anschluss- und/oder Benutzungszwang	10 bis 400 €
	701	Erlaubnis oder Ausnahmebewilligung aufgrund einer Satzung	10 bis 1250 €
	702	Nachträgliche Auflagen, Rücknahme bzw. Widerruf einer Erlaubnis oder Ausnahmebewilligung nach Tarif-Nr. 701	10 bis 600 €
	703	Anordnung zur Erfüllung einer satzungsmäßigen Verpflichtung	10 bis 600 €

Tarif- gruppe	Tarif- Nr.	Gegenstand	Gebühr Euro
		Besondere Amtshandlungen	
73		Marktwesen (§ 69 GewO)	
	730	Zuweisung, Ausnahmebewilligung	10 bis 150 €
	731	Nachträgliche Auflagen, Zurücknahme einer Zuweisung oder Ausnahmebewilligung	10 bis 150 €
75		Bestattungswesen (Friedhof)	
	750	Genehmigung zur Vornahme Gewerblicher Arbeiten im Friedhof	10 bis 600 €
	751	Genehmigung zum Befahren des Friedhofs mit Fahrzeugen	10 bis 150 €
	752	Genehmigung zur Errichtung eines Grabmals, einer Einfriedung und sonstiger baulicher Anlagen und Genehmigungen von Änderungen solcher Anlagen	10 bis 150 €
	753	Genehmigung aufgrund einer Gemeindeverordnung	10 bis 1.250 €
	754	Einzelanordnung aufgrund einer Gemeindeverordnung	10 bis 600 €
76		Sonstige öffentliche Einrichtungen	
	760	Genehmigung der Benutzung von Einschüttstellen	10 bis 200 €
8		Wasserversorgung	
	810	Anordnung einer Wassersperre	10 bis 150 €



Dämmerschoppen

Liebe Seniorinnen und Senioren ab 60 Jahre aus Mechenhard und Streit

In Ergänzung unseres Seniorennachmittages, der alljährlich im Mai in der Frankenhalle stattfindet, möchten wir speziell für unsere Senioren in Mechenhard und Streit nochmals eigene Veranstaltungen anbieten.

Daher laden wir alle Senioren ab 60 Jahre zu folgenden Terminen recht herzlich ein:

Mechenhard:

Mittwoch, 17. August 2022, 17 Uhr
Dämmerschoppen in der Weinhäckerei bei Dieter Zöllner

Streit:

Mittwoch, 7. September 2022, 17 Uhr
Dämmerschoppen in der Alten Schule

Ich freue mich über einen zahlreichen Besuch und verbleibe bis dahin

Ihr

Michael Berninger
Erster Bürgermeister



AQstic auf dem Acker

In diesem Jahr zieht die Veranstaltung „Sommer in der Stadt“ im Stadtteil Mechenhard um - vom Kornfeld auf den Acker!

Am Freitag, 12. August ab 19 Uhr findet „AQstic auf dem Acker“ auf dem Bolzplatz im Gewerbegebiet „Sohlödenäcker“ statt. Ein schöner Sommerabend mitten in der Natur, mit Weitblick auf Felder, Wiesen und Wald ist angesagt.

Die 4-köpfige Band „AQstify“ mit Marcus Becker, ein gebürtiger Mechenharder, spielen ausgewählte Musik mit drei Gitarren, drei Stimmen und Percussion und begeistern mit ihrem akustischen

Repertoire aus allen Genres und Zeiten. Musik unplugged und authentisch.

Viele Sitzgarnituren, Stehtische und Sonnenliegen laden zum Verweilen und Relaxen ein.

Rund um das Veranstaltungsgelände reihen sich Verpflegungsstände der Mechenharder Winzer und der Toroco-Bar. Neben Wein, Bier und spritzigen Cocktails werden auch herzhaft Leckereien angeboten.

Außergewöhnliches Ambiente und Genuss für Gaumen und Ohren sind bei freiem Eintritt garantiert.

Ferienspiele 2022

Programm ist online!

Auch in diesem Jahr haben wir wieder für die Erlenbacher Kinder ein tolles Ferienprogramm organisiert.

Action, Spannung & ganz viel Spaß wartet auf die Kids.

Das Programm ist auf der städtischen Homepage unter www.stadt-erlenbach.de/Ferienspiele veröffentlicht.

Anmeldungen werden per E-Mail an kultur@stadt-erlenbach.de oder Tel: 704-45 oder -46 entgegen genommen.



Circus Blamage zu Gast in Erlenbach

Vom 30.7. – 21.8. auf dem Weinfestplatz



In drei einwöchigen Feriencamps taucht jeweils ein Team aus Kindern, Jugendlichen und Trainer:innen mit und ohne Behinderung in die Circuswelt ein. Im täglichen Training werden die jungen Artist:innen mit Kreativität und Spaß an Circustechniken herangeführt: Ob Clownerie, Boden- und Luftakrobatik oder Feuerkünste – für jeden ist das Passende dabei.

Die Artist:innen erarbeiten eine Woche lang mit ihren Trainer:innen ein noch nie da gewesenes Programm, welches am Ende der Woche der Öffentlichkeit in zwei „blamagigen“ Vorstellungen präsentiert wird.

Freitag, 5.8. um 19 Uhr
Samstag, 6.8. um 15 Uhr
Freitag, 12.8. um 19 Uhr
Samstag, 13.8. um 15 Uhr
Samstag, 20.8. um 15 Uhr
Samstag, 20.8. um 19 Uhr

Info: www.circus-blamage.de.

Alle Artist:innen freuen sich auf Euren Besuch!

Karten können ab 30. Juli direkt am Platz gekauft oder unter 0160-95261408 reserviert werden (reservierte Karten müssen spätestens 30 Minuten vor Vorstellungsbeginn abgeholt werden).

Ferienspiele beim Circus Blamage:

Für alle, die neugierig geworden sind, besteht am 3.8., 10.8. und 17.8. jeweils von 10 bis 12 Uhr die Möglichkeit, einen Blick hinter die Kulissen zu werfen und Circusluft zu schnuppern. Treffpunkt hierfür ist vor dem Circuszelt. Eine Voranmeldung ist nicht nötig.

Spontane Grünastabbrüche gefährden Waldbesucher

Das Amt für Ernährung, Landwirtschaft und Forsten Karlstadt informiert:
Trockenheit und heiße Temperaturen setzen dem Wald zu

Bereits mehrfach hat es in den letzten Wochen gebrannt. Wiesen und nadelholzreiche Waldgebiete sind besonders betroffen. Die monatelange Trockenheit hat sie ausgedörrt.

Ein Funke genügt und sie fangen an zu brennen. Absterbende Bäume, Totholz in den Baumkronen und spontane Grünastabbrüche.

Das Tückische: die Abbrüche der grünen, noch belaubten Äste drohen überall, sind nicht vorhersehbar und passieren innerhalb weniger Sekunden.

Daher: nicht unter Bäumen verweilen und in Wäldern auf den Wegen bleiben.

Pass- und Ausweiserinnerung

Ferienzeit ist Reisezeit und damit sind häufig Auslandsaufenthalte verbunden. Wir bitten Sie daher rechtzeitig Ihre Ausweise und Reisepässe in Bezug auf die Gültigkeit zu überprüfen, um unnötigen Stress und Mehrkosten zu vermeiden. Die Ausstellung von Ausweisen und Reisepässen dauert derzeit ca. 4 Wochen. Wir bitten Sie deshalb, rechtzeitig Ihren neuen Ausweis/Pass im Bürgerbüro der Stadtverwaltung zu beantragen.

Was benötigen Sie?

Der/Die Antragsteller/in muss persönlich zur Beantragung eines neuen Personalausweises/Reisepasses erscheinen.

Mitzubringen sind:

- Passbild neuesten Datums (biometriefähig)

- Geburtsurkunde (wenn nicht in Erlenbach a.Main geboren)
- bisherigen Ausweis oder Pass

Bei Minderjährigen benötigen wir zusätzlich noch die Einverständniserklärung der Erziehungsberechtigten (Formular ist im Bürgerbüro der Stadt Erlenbach erhältlich oder unter

www.stadt-erlenbach.de → Stadt&Bürger → Formulare → Antrag Ausweisdokument für Minderjährige).

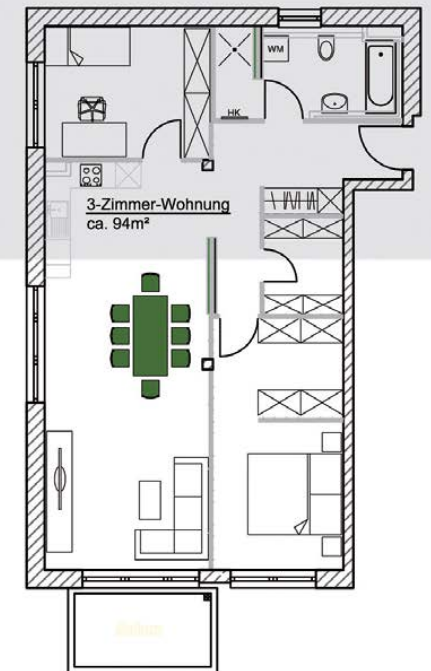
Die Gebühr für das jeweilige Dokument ist bei der Beantragung zu bezahlen.

Informationen über die Höhe der Gebühren finden Sie unter www.stadt-erlenbach.de



Seniorenrechtliches Wohnen in Mömlingen

- Zu vermieten
- Gesamt 18 Wohnungen
- KFW-55 Haus
- 2-3 Zimmer
- Wohnungsgrößen von 65m²-97m²
- Barrierefrei
- Zentrale und sehr ruhige Wohnlage



www.hwh-gbr.de

0171-8103513

71. Klingenberger Winzerfest



Unter freiem Himmel mit
Blick auf die Weinberge

Weine Klingenberger
Steillagenwinzer

Essen lokaler
Genusspartner

Musik regionaler
Bands & Künstler

Krönung der neuen
Weinprinzessin



12.– 15. August 2022



- **Kfz-Teile und Zubehör aller Fabrikate, Modelle und Baujahre**
- **höchste Qualität zum günstigen Preis**
- **Original-Marken-Ersatzteile (auch für Oldtimer)**

Unsere Öffnungszeiten:
Mo.- Fr. 08:00 - 12:30 Uhr
13:30 - 18:00 Uhr
Sa.: 09:00 - 13:00 Uhr

Unser hochqualifiziertes und motiviertes Team berät Sie gern.

**Wir freuen uns auf Ihren persönlichen Besuch oder
Ihren Anruf Ihr COPARTS Plus System Partner**



www.ottosauerwein.de Keltenstraße 1 a • 63939 Würth • Telefon 09372-5922

© hansenwerbung.de

Neues VHS-Programm im Internet

Anmeldungen ab sofort möglich!

Kurz vor der Sommerpause hat die Volkshochschule Erlenbach ihr neues Semesterprogramm für den Herbst fertiggestellt. Wieder ist es gelungen ein vielfältiges und umfangreiches Angebot zu präsentieren.

Das Programmheft in gedruckter Form befindet sich noch in der Fertigstellung und erscheint am Samstag den 03.09.2022 als Beilage zum Main-Echo. Allerdings ist es ab sofort möglich, über das Internet unter der Homepage www.vhs-erlenbach.de

das komplette neue Kursprogramm einzusehen und sich auch schon jetzt anzumelden.

Aufgrund der zu erwartenden hohen Anmeldezahlen empfiehlt die Volkshochschule allen Interessierten eine baldige Anmeldung, damit Sie auch möglichst Ihren gewünschten Kursplatz erhalten.

Die Geschäftsstelle der VHS Erlenbach ist in den Sommerferien vom 01. - 31.08.2022 geschlossen.



Sommerferien Spielplatzaktion

am Schiffsspielplatz

Der Familienstützpunkt NORD, das LRA mit seinen Fachstellen für Familienangelegenheiten und Suchtprävention bieten in Kooperation mit Frauen für Frauen e.V. und der Stadtbibliothek Erlenbach Spielplatzaktionen an drei Orten im LK Miltenberg in den Sommerferien an.

Am Donnerstag, 11. August von 10 - 12 Uhr sind wir auf dem Schiffsspielplatz anzutreffen.

Wir freuen uns darauf Familien herzlich begrüßen zu dürfen. Mit im Gepäck haben wir einige Spielaktionen, die Sie sonst auf keinem Spielplatz finden und noch die eine oder andere Überraschungen.

Außerdem berät vor Ort bei Fragen zur Mediennutzung die Login Mediensprechstunde des LK Miltenberg. Kommen Sie einfach vorbei! Bei Regen entfällt die Aktion.

Nah am Menschen



Die Gesellschaft zur Förderung beruflicher und sozialer Integration (gfi) gemeinnützige GmbH ist als anerkannter Träger der Freien Jugendhilfe und der Beruflichen Rehabilitation aktiv. Wir unterstützen Menschen bei der Entwicklung ihrer Potenziale und setzen mit ihnen ihre Ziele um. Das große Engagement unserer Beschäftigten sowie ein starkes überregionales Netzwerk sichern dabei unseren Erfolg.

Wir suchen an Schulen in der Stadt und im Landkreis Aschaffenburg sowie in Stadt und Landkreis Miltenberg ab sofort

Schulbegleitungen sowie Schülerbetreuer/innen in Ganztagsangeboten

Sie sind offen, flexibel, motiviert und haben Freude am Umgang mit Menschen? Wir bieten Ihnen eine abwechslungsreiche, anspruchsvolle Tätigkeit mit Raum für Kreativität und Eigenverantwortung. Bewerben Sie sich!

Ihre Aufgaben:

- Betreuung und Unterstützung von Schülern und Schülerinnen in Unterrichtszeiten (Schulbegleitung)
- Betreuung, Beaufsichtigung und Unterstützung während der Mittagspause, Freizeit sowie der Hausaufgaben- und Lernzeit (Schülerbetreuer/in)

Ihre Kompetenzen:

- Erfahrung in der Arbeit mit Kindern und Jugendlichen
- Einfühlungsvermögen und liebevoller Umgang mit Kindern und Jugendlichen
- eine pädagogische Ausbildung ist von Vorteil, Quereinsteiger sind willkommen!

Wir freuen uns auf Ihre Bewerbung!

Es erwarten Sie ein multiprofessionelles, engagiertes Team, ein hohes Maß an Fachlichkeit, vielfältige Kooperationen und Aufgabenfelder, innovative Ideen sowie attraktive Rahmenbedingungen.

Haben wir Ihr Interesse geweckt?

Weitere Informationen finden Sie unter www.die-gfi.de

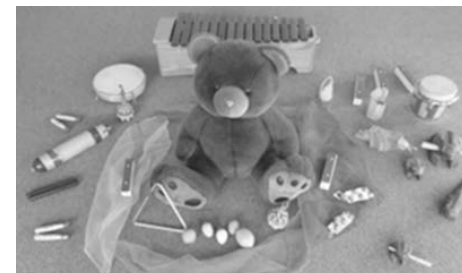
Wir freuen uns über Ihre Bewerbungsunterlagen per E-Mail an melanie.staab@die-gfi.de



STÄDTISCHE MUSIKSCHULE

Singt, spielt und musiziert mit uns!

Habt Ihr Interesse?



Dann seid Ihr herzlichst zum Schnuppern eingeladen.

Die Schnupperstunde für die **Musikalische Früherziehung** für Kinder ab 4 Jahren, findet am Donnerstag, 15.9.2022 von 15.45 Uhr – 16.30 Uhr in Raum 5 der Musikschule statt.

Die Schnupperstunde für den **Eltern-Kind-Kurs** für Kinder ab 2 Jahren

findet am Freitag, 16.09.2022 von 14.45 – 15.30 Uhr in Raum 5 der Musikschule statt.

Weitere Infos:

www.musikschule-stadt-erlenbach.de

*Wir wünschen
schöne Sommerferien und freuen uns
im neuen Schuljahr auf Euch!*



STADTBIBLIOTHEK

Die Stadtbibliothek macht Ferien

vom 9. bis 12. August

Wir wünschen schöne Ferientage und einen erholsamen Urlaub. Ab 16. August ist die Bibliothek wieder von 10 - 19 Uhr geöffnet.

Wir laden alle Kinder ein, am Sommerferien-Leseclub teilzunehmen!

Informationen zu allen Medien:
www.stadtbibliothek-erlenbach.de
Neuheiten als E-Books unter
www.e-medien-franken.de

Junge 4-köpfige Familie sucht dringend einen Bauplatz. Vorzugsweise Baugebiet „Krötenhecken Mechenhard“, gerne aber auch alles im Umkreis. Wir freuen uns über jedes Angebot. Tel. 0173 - 6597272

**Lieber Patient, liebe Patientin,
unsere Praxis ist vom 08. – 19.08.2022 wegen Urlaub geschlossen.**

Unsere Vertretung übernimmt in der Zeit vom 09.08.2022 bis 19.08.2022:
Dr. med. Britta Bongard, Sickentalstr. 8, 63839 Kleinwallstadt, Tel.: 06022/654400

Ab Montag, den 22.08.2022 sind wir zu den gewohnten Sprechzeiten für Sie da.
Ihr Praxisteam Dr. med. Jörg Vorbeck, Im Höning 5, 63820 Eisenfeld



philip bernard

HÄCKERZEIT

SA 06.08.-DO 11.08.

2022

TÄGLICH VON 11.00 BIS 22.00 UHR GEÖFFNET



WIR FREUEN UNS
AUF IHREN BESUCH

MECHENHARDER STR. 110
63906 ERLENBACH/MECHENHARD
Tel. 09372/7063912



Häckerzeit am

Lauterhof

vom 05.08. - 07.08.2022

Fr. + Sa. ab 15 Uhr

Sonntag ab 11 Uhr

Tel. 0175/3213030

Obernburg/Eisenbach



DAS LANDRATSAMT INFORMIERT

Ehrenamtliche helfen Eltern: „Zeit für Familien“

Dieses vom Landkreis Miltenberg geförderte Unterstützungsangebot bietet Familien und Alleinerziehenden mit mindestens einem Kind ab Geburt bis zum 8. Lebensjahr die Möglichkeit, sich kleine Auszeiten im oft stressigen Alltag zu ermöglichen, wenn sonst niemand zur Unterstützung da ist.

Interessierte können sich in diesem Programm engagieren, indem sie ehrenamtlich Eltern unterstützen und so

helfen, wie es sonst Familien, Freunde oder Nachbarn tun. Zeitaufwand 1 – 2 x pro Woche jeweils 1 - 2 Stunden. Der Caritasverband für den Landkreis Miltenberg erstattet Fahrkosten, auch übernimmt er die Kosten für Unfall- und Haftpflichtversicherung.

Info und Anmeldung:
Tel. 09371 9789-47, E-Mail:
zeit-fuer-familien@caritas-mil.de

21. Flursäuberungsaktion

am 17. September

Besonders Vereine, Jugendgruppen, Schulklassen, aber auch Privatpersonen, sind herzlich willkommen, mit ihrem Einsatz dazu beizutragen, die Natur lebens- und liebenswert zu erhalten.

Alle Unterstützerinnen und Unterstützer werden gebeten, sich bis spätestens Freitag, 2. September, bei ihrer Stadt- oder Gemeindeverwaltung zu melden.

Info: Angelika Röhlke,
Telefon: 09371/501-385,
E-Mail: angelika.roehlke@lra-mil.de
und Lana Sauer,
Telefon: 09371/501-383,
E-Mail: lana.sauer@lra-mil.de).

Blaue Ehrenamtskarte erneuern!

Mit Ablauf des 30. Juni 2022 sind Hunderte blaue Ehrenamtskarten abgelaufen und haben somit ihre Gültigkeit verloren. Damit die attraktiven, vielfältigen Angebote, Vergünstigungen sowie Sonderaktionen auch bayernweit als Dank für wertvolles Engagement genutzt werden können, sollten die Inhaber*innen einen Folgeantrag ausfüllen und sich die blaue Ehrenamtskarte für weitere vier Jahre erneuern lassen.

Weitere Informationen und Anträge sind im Internet unter www.landkreis-miltenberg.de/Bildung,Soziales-Gesundheit/Ehrenamt/Ehrenamtskarte.aspx zu finden.

Für weitere Fragen steht Antje Neubeck, Brückenstraße 20, Miltenberg, Zimmer 205, Telefon: 09371/501-202, E-Mail: antje.neubeck@lra-mil.de, zur Verfügung.

Das einzig Wichtige im Leben
sind die Spuren von Liebe,
die wir hinterlassen,
wenn wir weggehen.

Albert Schweitzer

Helmut Kirchgäßner

* 18.09.1932

† 23.06.2022

DANKE

allen, die sich in stiller Trauer mit uns
verbunden fühlten.

Unser besonderer Dank gilt Dr. Bernhard Decke,
Vicura Pflegedienst GmbH, Caritas Sozialstation
und das Seniorenwohnstift Erlenbach für die
gute Betreuung und die gute Zusammenarbeit.

Im Namen aller Angehörigen
Sigrid Schnatz, Ute Woitschig
und Matthias Kirchgäßner

Erlenbach, im Juli 2022

© HW

Machen Sie's einfach...
Privatanzeigen für das
Amtsblatt online aufgeben

www.hansenwerbung.de/privatanzeigen.html



HANSEN | WERBUNG.
GRAFIK MEDIEN KONZEPTE

Ihre Hilfe im Trauerfall

**Bestattungen
Zöller**

Hinter den Straßnäckern 14

Erlenbach a. M.

Tel. 0 93 72 / 59 09

Mobil 01 60 / 2 15 67 44



KINO

Programm vom Do., 4. bis Mi., 10. August

Endlich ist es wieder soweit!!!

Im 8. Teil von Rita Falks Provinz-Krimi-Reihe **Guglhupfgeschwader** muss sich der Dorf-Polizist Franz Eberhofer der Mafia und dem Lottofieber der Anwohner stellen. Zeigen wir **zum Bundesstart** von Do. - Mi. um 18:00 Uhr + 20:00 Uhr.

In **Der Wolf und der Löwe** rettet ein Mädchen ein Wolfs- und ein Löwenjunges in der kanadischen Wildnis, woraufhin eine einzigartige Freundschaft entsteht. Zeigen wir im **Kinderkino** am Sa. + So. um 15:30 Uhr.

Die Schule der magischen Tiere versorgt eine Schulklasse mit ganz besonderen animalischen Begleitern und wird außerdem zum Schauplatz einer Reihe von Diebstählen, die es aufzuklären gilt. Zeigen wir im **Ferienkino** am Di. um 15:00 Uhr.

Infos & Tickets unter
www.kinopassage.de

Seniorenkino am Dienstag, 16. August!

Das Seniorenkino findet wie üblich am 3. Dienstag, am 16. August ab 14:30 Uhr statt. Gezeigt wird:

Cyrano von Joe Wright, USA 2021.
Das Kino Cafe hat bereits ab 13:30 Uhr geöffnet.



ZU VERSCHENKEN

Fernseher
Heimtrainer Kettler
Beistelltisch Glas

Tel. 0160 5925860



KIRCHEN

Katholische Kirchen

St. Peter und Paul

So., 7.8.

10 Uhr

St. Josef, Mechenhard

So., 7.8., Wort-Gottes-Feier

9 Uhr

St. Karl, Streit

Sa., 6.8.

18:30 Uhr

Evangelische Kirchen

Martin-Luther-Kirche

So., 7.8.

9:30 Uhr

Evangelische Freikirche

So Gottesdienst

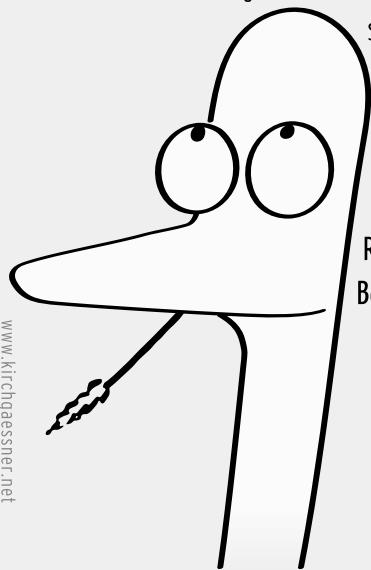
10 Uhr

Kann sich Zeit eigentlich wenden?

MainBogen

Physikalisch natürlich nicht. Zeit ist einer der ganz wenigen Faktoren, die wir Menschen (noch) nicht beeinflussen können. Nein, wenden müssen wir uns; in dem Sinne, dass man die Gegebenheiten unserer Zeit heute mit anderen Augen zu betrachten hat als noch vor wenigen Monaten. Wie weit wir uns dabei wenden müssen, ist allerdings noch unklar. Klar ist jedoch, dass man sich gerade in

solchen Zeiten gerne auf feste Größen verlässt, soweit sie existieren. Auf den Energieversorger der Region zum Beispiel.



EZV Energie+Service Landstr. 47, 63939 Wörth, Fon 09372.94550, www.ezv-energie.de, info@ezv-energie.de

Ökumene und ACK (Arbeitsgemeinschaft Christlicher Kirchen Main-Mömling-Elsava): Ökumenisches Friedensgebet am Saint-Maurice-Platz - jeden Freitag um 18 Uhr für alle, die für den Frieden beten und schweigen wollen. Gerne können Impulse, Lieder, Texte mitgebracht werden. Herzlich willkommen!

Kath. Pfarreiengemeinschaft Christus, der Weinstock



Bitte bei den Gottesdiensten in unseren Kirchen beachten: Halten Sie bitte in Eigenverantwortung den nötigen Abstand ein und tragen Sie - wenn möglich - einen Mund-Nasen-Schutz.

Haus- und Krankenkommunion - entfällt im August. In dringenden seelsorglichen Fällen ist über den Anrufbeantworter die Nummer eines Seelsorgers zu erfahren.

Rosenkranz zum Herz-Jesu-Freitag Fr., 05.08. 15 Uhr in St. Josef-Siedlung.

Telefonandachten - Telefonnummer 09372-9809027 einfach anrufen - mit-hören - mitbeten! Immer montags gibt es eine neu aufgesprochene Andacht!

Urlaubszeit - bitte beachten Sie die Änderungen in der Gottesdienstordnung!

Pfarrbüros sind vom 8. bis 12. August nur am Montag (Mechenhard 14.30 - 16 Uhr; Büro der PG 16.30 - 18.30 Uhr) und am Donnerstag (Büro der PG 16 - 18 Uhr) erreichbar. Ab 16.8. bis 2.9. sind alle Büros geschlossen, E-mails und Post werden bearbeitet.

Evangelisch-Lutherische Kirchengemeinde

Die Kirche ist täglich von 9 bis 17 Uhr für das stille Gebet geöffnet. Gerne können sie eine Kerze anzünden, als Zeichen der Fürbitte und des Dankes.

Wenig Restplätze für die Ferienspiele „Kids in Action“ in der Zeit vom 22.8. - 26.8.22. Für alle Kinder von der 1. Bis zur 4. Klasse. Im Gemeindehaus der ev. Kirchengemeinde Erlenbach. Anmeldung und Info bei Frau Jakob: 09372/5340 oder per Mail: pfarramt.erlenbach@elkb.de

Internationales Café: Sommerpause Chor „Joy“ - Sommerpause.

AA-Treffen: Immer montags um 19.30 Uhr im Jugendraum des Gemeindehauses.

Krabbelgruppe: Treffen für Eltern mit Kleinkindern bis Kindergartenalter. Immer dienstags von 9.30 Uhr bis 11.30 Uhr im Gemeindehaus.

Kontakt: Nicole Jakob, Tel 5340.

Offener Spieletreff für Eltern und Kinder bis 7 Jahren. Sommerpause bis 15.09.2022.

Pfarrer Kreile ist bis 19.08.2022 urlaubsabwesend. Die Vertretung bis 14.08.2022 übernimmt Pfarrerin Haas / Pfarrer Mehlig aus Hofstetten. In der Zeit vom 15.08.2022 bis einschließlich 19.08.2022 übernimmt die Vertretung Pfarrerin Englert aus Eschau.



SPORT

Fußball

SV Erlenbach

Fr., 5.8

18:30 Herren - Röllfeld (Pokal)

Frankonia Mechenhard

So., 7.8.

15:00 Herren I - Leider



VEREINE

Nähere Informationen zu den Vereinen sind auf der städtischen Homepage unter: <http://www.stadt-erlenbach.de/Ver-eine-Freizeit/Vereine.aspx> erhältlich.

In alphabetischer Reihenfolge sind alle Erlenbacher Vereine aufgelistet.

Durch einen Klick auf den ausgewählten Verein sind aktuelle Details sowie eine Verlinkung auf die Vereinshomepage zu finden.

Vereinsnachrichten bitte per Mail an amtsblatt@stadt-erlenbach.de

■ AWO

Kreative Wald-Freizeit - Tages-Freizeit für ukrainische Kinder und Kinder aller Nationen!

Im „Jugendgästehaus Klotzenhof“, Großheubach. Alles was zu einem echten Räuberleben gehört: Unterschlupf bauen, Schatzsuche, Spielen, Basteln, Sport, Betreuung, Verpflegung.

Mo, 15. bis Fr, 19.8. Bringzeit: 9 Uhr, Abholzeit: 16 Uhr. Alter: 6 - 13 Jahre. Die Anmeldung/Info:

09371-2791 oder 015117831833

Kreisverband@awo-mil.de

www.awo-mil.de

■ Freiw. Feuerwehr Erlenbach

Mi., 10.8., 19 Uhr, Monatsübung.

■ Freiw. Feuerwehr Mechenhard

Wir besuchen am So., 7.8. das Straßenfest der Feuerwehr Eichelsbach. Abfahrt um 11 Uhr am Gerätehaus in T-Shirt.

■ Kath. öffentl. Bücherei St. Josef

Mitmachen bei unserem Naturentdecker-Quiz: QR-Code scannen, Aufgaben lösen und absenden. Ergebnis abspeichern oder ausdrucken und ab damit zu uns in die Bücherei. Oder die einzelnen

Aufgaben direkt bei uns an unserem Naturentdecker-Buchstisch lösen. Es erwartet euch eine kleine Überraschung! Für unsere Kleinen haben wir ebenfalls ein Quiz zusammengestellt, das ihr zusammen mit einem Großen lösen könnt.

Im August bleibt die Bücherei geöffnet!

■ KAB

Aktionstag „Armut trifft ArbeitnehmerInnen! Gerechtigkeit geht anders“ am Sa., 15.10. im Martinushaus Aschaffenburg. Kostenlos! In Workshops und Gesprächsforen mit Sozialverbänden, Gewerkschaften und Medien gibt es Möglichkeiten zum Mitmachen und zur Beteiligung. Anmeldung: Tel: 06021 392140 oder E-Mail: kab-aschaffenburg@bistum-wuerzburg.de. Info: www.kab-wuerzburg.de/armut_trifft

■ Musikkorps

Am Do., 4.8. proben wir in der Frankenhalle. Um 19 Uhr Vororchestra-, um 20 Uhr Gesamtprobe. Schon mal vormerken: Am Sa., 10.9. um 20 Uhr findet wieder unsere Serenade statt.

■ Siedlungsverein

Wir laden ein zum Lampionfest am Sa., 6.8., ab 17 Uhr am Siedlerheim. Die Küche öffnet ab 18 Uhr. Bei schlechtem



Wir arbeiten mit Mundschutz FFP2!
Krankengymnastik, Hausbesuche, Stoßwellentherapie, Fango, Lymphdrainage, Massage, Manuelle Therapie
Verschenken Sie Massage-Gutscheine ab 24 €!
Wir haben während Corona für Patienten/-innen geöffnet!

INGBERT REINKE
PHYSIOTHERAPIE- & MASSAGEPRAXIS

Bahnhofplatz 2 · 63906 Erlenbach · www.ingbert-reinke.de
Tel.: 09372/409050 · Handy: 0176/41054388



Alle Kassen!

»E-Bikes« in riesiger Auswahl!!!



mb-rad-sport
Am Bahnhof 2
63916 Amorbach
Tel: 0 93 73/20 35 55

www.mb-rad-sport.de

Der Radladen in Amorbach mit großer Auswahl an hochwertigen Rennrädern, MTB's und Zubehör!

Öffnungszeiten: Di., Mi., Fr. 10.00 – 12.30 und 14.00 – 18.00 Uhr
Do. 10.00 – 12.30 und 14.00 – 20.00 Uhr
Sa. 10.00 – 14.00 Uhr, Montag geschlossen!



Taxi Schmidt
Inh. Stefan Thomann
Streiter Str. 10 • Erlenbach

Krankenfahrten zur Bestrahlung / Chemo, Flughafen transfer, Dialysefahrten und Fahrten aller Art.

- Alle Krankenkassen -
Tel. 0 93 72 / 94 00 737

www.bauer-woerth.de

Unsere Serviceleistungen

- ↳ Individuelle Einlagen
- ↳ Orthopädische Zurichtungen
- ↳ Sporteinlagen
- ↳ Schuhreparaturen aller Art
- ↳ Sportartikele Einzelhandel
- ↳ Sport- und Wanderschuhe
- ↳ Schuhe für den Einlagenbedarf

Wir machen Urlaub vom 08. - 20.08.2022



BAUER DER SCHUHMACHER IN WÖRTH

von 04. - 24.08.2022


Bernd Bauer · Rathausstr. 90 · 63939 Würth/Main · Tel.: 09372/71196



Kundeninfo:
Erdgas-Zählerstandsablesung
 Wir bitten um Ihre Unterstützung

Mitte August 2022 werden unsere gasuf-Kunden vom zuständigen Netzbetreiber **Energienetze Bayern GmbH, Lilienthalstr. 7, 93049 Regensburg** per Post oder E-Mail über die Zählerablesung informiert. Auf Basis Ihrer Ablesedaten erfolgt dann die Rechnungslegung der gasuf. Wir bitten Sie um Eintragung von Erdgas-Zählerstand und Ablesedatum sowie zeitnahe Rücksendung der Karte (Porto trägt Empfänger) oder Rückmeldung im Online-Portal an die Energienetze Bayern GmbH. Im Falle nicht übermittelter Zählerstände wird Ihr Gasverbrauch nach anerkanntem Schätzverfahren auf der Grundlage Ihrer Vorjahreswerte ermittelt. **Vielen Dank!**

Gasversorgung Unterfranken GmbH
 Nürnberger Str. 125 | 97076 Würzburg
 Tel. 0931 2794-485 | www.gasuf.de



Wetter feiern wir im Saal. Nach zwei Jahren Zwangspause freuen wir uns auf einen geselligen Abend mit Ihnen! Herzlich willkommen!

■ **SPD Ortsverein**

Heute, Do., 4.8., findet um 19:30 Uhr bei Horst Ziegler eine Vorstandssitzung des SPD-Ortsvorstands statt.

■ **TTC Streit**

Nach der Sommerpause geht es am Do., 1.9 und Do., 8.9 um 18 Uhr mit den Ferienspielen weiter.

■ **Velo-Freunde**

Am Sa., 6.8., treffen wir uns um 9 Uhr am Parkplatz der ehemaligen Postfiliale zur Rennradtour Odenwald Raubacher Jockel.

Liebe Erlenbacher, Streiter u. Mechenharder! Suche ab sofort 2-Zi.-Whg. (bis 50 m², max. 400 € kalt), mit Küche. Freue mich über Angebote unter Tel. 0171 - 6319368 (ab 15 - 19 Uhr, gerne öfters probieren)



Jetzt geht's APP ooo **Deine Stadtinfo immer dabei!**

Dein **AMTSBLATT**
 NACHRICHTEN AUS DER REGION



HANSEN | WERBUNG.
 AGENTUR | MARKETING | MEDIEN
hansenwerbung.de

JETZT BEI Google Play **Laden im App Store** **JETZT kostenlos downloaden!**



Keine Stadtinfo im Briefkasten?



Dann wenden Sie sich bitte an die **Dauphin-Druck GmbH** unter der **Telefonnummer 09371/66807-0** oder Email an info@dauphin-druck.de



STIFTUNG
DEUTSCHE
SCHLAGANFALL
HILFE

JEDER SCHLAGANFALL IST EIN NOTFALL!

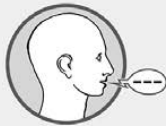


Kennen Sie die Symptome eines Schlaganfalls?

Tritt eines dieser Symptome plötzlich auf, zögern Sie keine Minute und wählen Sie sofort den Notruf 112!



Sehstörung



Sprach-, Sprachver-
ständnisstörung



Lähmung, Taub-
heitsgefühl



Schwindel mit
Gangunsicherheit



Sehr starker
Kopfschmerz

Helfen Sie uns, Leben zu retten und Behinderungen zu vermeiden.
Mit Ihrer Spende.

Spendenkonto: Sparkasse Gütersloh
IBAN: DE80 4785 0065 0000 0000 50
BIC: WELADED1GTL

Weitere Informationen:
Telefon: 05241 9770-0
schlaganfall-hilfe.de



SOZIAL- & PFLEGEDIENSTE

Bayerisches Rotes Kreuz

Tel. 08000/365 000 (kostenfrei) Ambulante Pflege, Hauswirtschaft, Hausnotruf, Mobilruf, Menüservice, Tagespflege, Betreutes Wohnen zuhause, Fahrdienste, Betreutes Reisen, Rotkreuzladen.

Beratungsstelle für Senioren und pflegende Angehörige

VHS-Gebäude, Bahnstr. 22. Geöffnet: Mi 10-12 Uhr sowie 14-16 Uhr und VB. Tel. 9400075 o. 09371-6694920
Infos: www.seniorenberatung-mil.de

Caritas Sozialstation St. Johannes e.V.

Barbarossastraße 5, Tel. 13413-4
www.sozialstation-erlenbach.de
Häusliche Krankenpflege: Grund- und Behandlungspflege, Betreuung in der Familie. Hilfe für ältere Menschen im Haushalt, Einkaufen, Essensdienst und Mobiler Sozialer Hilfsdienst.

EUTB

Die Ergänzende Unabhängige Teilhabeberatung (EUTB) berät, unterstützt und informiert Menschen mit einer Erkrankung, Behinderung zu allen Fragen der Rehabilitation und Teilhabe. EUTB Miltenberg, Brückenstr. 17, Tel: 09371/9493487,
diana.laumeister@awo-unterfranken.de,
vanessa.jeffries@awo-unterfranken.de.

Lebenshilfe im Lkr. Miltenberg e.V.

Beratungsstelle für Menschen mit Behinderung. Marienstraße 21 in Elsenfeld, Tel. 06022/2640216.

MartinsLaden – Lebensmittel für Bedürftige

Hauptstraße 58, dienstags von 13.30 - 16.00 Uhr. Berechtigt zum Einkauf sind Menschen, die Grundsicherungsleistung oder ähnliche Bezüge erhalten. Den MartinsLadenpass erhalten Sie in der Caritas-Sozialstation, Barbarossastr. 5, von Mo. - Fr. 9-14 Uhr.
Info: Sabrina Binder, Tel. 13413-4 .

Mobiler Sozialer Hilfsdienst der Johanniter-Unfall-Hilfe

Tel. 09371/9526-0 Fahrdienst, Menüdienst, Hausnotruf, Sozial-, Pflegestation Johanniter-Haus.

Ökumenische Telefonseelsorge

Tel. 0800/111-0111 oder -0222 (kostenfrei)

Selbsthilfe bei Depressionen e.V.

Tel. 06021/23626 von Mo- Do 9.30 - 12.30 Uhr oder info@redeundhandeln.de.

Kostenlose Laufftreff-Gruppe für Jung und Alt

Infos bei Robert Rothenberger unter Tel. 0160/5038762.

Seniorenwohntift

Krankenhausstr. 39, Tel. 950 730,
info@seniorenwohntift-erlenbach.de
Pflege und Betreuung, Kurzzeitpflege, Betreuung Demenzkranker; Grund- und Behandlungspflege.

Sozialstation Arzt Hofmann

Häckerweg 1, Erlenbach, Tel. 200422 (24 Stunden erreichbar) www.arzthofmann.de; Pflege und Betreuung zu Hause.

Sozialverband VdK

Sozialrechtsberatung, sozialrechtliche Vertretung in Widerspruchs- und Klageverfahren durch alle Instanzen. Termine nach Anmeldung: VdK-Kreisgeschäftsstelle, Hauptstr. 38, Miltenberg, Tel. 09371-2563; kv-miltenberg@vdk.de.

Tagespflege Ursula Wiegand

Bahnstr. 8, Tel. 13413-21
www.tagespflege-erlenbach.de
Gemeinsame Aktivitäten, Betreuung, Beschäftigung, Singen mit musikalischer Begleitung, Gymnastik.

NOTDIENSTE

Allgemeine Notrufe

Polizei 110
Feuerwehr 112
Rettungsdienst 112
Gift-Notruf 089 19240
Notfallfax für Hörgeschädigte 112

Bereitschaftsdienstpraxis am Krankenhaus Erlenbach

Sa, So und Feiertag 9 - 21 Uhr
Mi und Fr 16 - 21 Uhr
Mo Di Do 18 - 21 Uhr
Kassenärztlicher Bereitschaftsdienst
und Hausbesuchsdienst: Tel. 116117.
Hier erfahren Sie auch den dienstha-
benden Augenarzt.

Für lebensbedrohliche Fälle:

Feuerwehr und Rettungsdienst: 112

Zahnärzte

Sa, So, Feiertag: 10 - 12 und 18 - 19 Uhr
Sa/So, 6./7.8.: S. Heuler, Hauptstr. 102,
Niedernberg, Tel. 06028 5955

Tierärzte

Den aktuellen Rufbereitschaftsdienst
der Tierärzte für den Landkreis Mil-
tenberg erfahren Sie direkt bei Ihrem
Haustierarzt.

Apotheken (24-Std-Bereitschaft)

jeweils ab 8 Uhr; Do., 4. - Mi., 10. 8.
Do Römer-Apotheke, Obernburg
Fr Eichen-Apotheke, Eisenbach
Sa Mömlingtal-Apotheke, Mömlingen
So Maintal-Apotheke, Sulzbach
Mo Josef-Apotheke, Leidersbach
Apotheke Eschau, Eschau
Di Schwanen-Apotheke, Klingenberg
Mi Römer-Apotheke, Niedernberg

VER-/ENTSORGUNG

Serviceummern

Strom: EZV, Landstr. 47, Wörth, Tel. 9455-0
Störungsdienst: 0171/5185592

Gas: Gasversorgung Unterfranken
Pfüzenäcker 18, Tel. 5085
Störungsdienst: Tel. 4437

Wasser und Abwasser:

AMME, Tel. 135950 (8-16 Uhr)

Notfall-Service

Trinkwasserversorgung: 0160 96314460
Abwasserentsorgung: 0160 96314441

Breitband-/Glasfaserkabel-Internet:
EZV EchtZeitVerbindung: Tel. 9455-0
Entstörungsdienst: Tel. 9455-55

Abfallbeseitigung

Müllabfuhr:

**Mo, 8.8. Papiertonne
Biotonne**

Bei Fragen rund um die **Müllabfuhr:**
LRA Miltenberg 09371 501 380

Servicestelle Abfallwirtschaft; Merk-
blatt - Infoblatt: Abrufsystem Sperr-
müll - Altschrott, Altholz, Elektrogroß-
geräte. Anfragen unter: 0800 0412412,
per Mail: abfallservice@lra-mil.de

Wertstoffhof ab 1. April:

Privatanlieferungen mit Voranmeldung:
Mo bis Mi 8 - 16, Do u. Fr 8 - 18, Sa 8 - 14 Uhr
Infos: 06022 614367

Terminbuchung online:

[https://www.terminland.de/
abfallwirtschaft-miltenberg/](https://www.terminland.de/abfallwirtschaft-miltenberg/)

Terminvergabe zur Anlieferung auf den
Wertstoffhöfen nur unter 09371/501 - 392.

Grünabfallsammelplatz ab 1. April:

Mo u. Do 13 - 18, Fr 8 - 18, Sa 8 - 14 Uhr

Kork und Batterien:

Standort: Rückseite des Rathauses

Glascontainerstandorte

Erlenbach: Bahnhofsplatz, Hinter den
Straßenäckern, Parkplatz Bergschwimm-
bad, Liebigstraße (Jugendhaus) Parkplatz
Weingut; **Mechenhard:** Am Sonnenberg,
Friedhof, Frankonia-Sportplatz;

Streit: Parkplatz Hinter der Streitberghalle

Am Tag betreut, abends daheim.



Wir haben noch freie Plätze!
Vereinbaren Sie einen kostenlosen Schnuppertag!



Tagespflege
Wörth am Main

Tagespflege Wörth am Main | Tel. 09372 982-146 | www.tagespflege-woerth.de



BERK Immobilien



Sie haben eine Immobilie geerbt
oder sind Teil einer Erbengemeinschaft?



Wir beraten Sie gerne!

Stefan Weis
DEKRA zert. Immobilienmakler

BERK Immobilien
Hauptstraße 97 | 63897 Miltenberg
09371 66813-22 | weis@berk-online.de

Wir wachsen weiter!

Mit Kreativität, Kontinuität und dem Know-how unserer über 450 Mitarbeiter/-innen hat sich Fripa als namhafter Hersteller für Haushalts- und Hygienepapiere etabliert.

Unser Team braucht Verstärkung. Daher suchen wir



Maschinen- und Anlagenführer (m/w/d)

Ihr Aufgabengebiet:

- Bedienung der Papierverarbeitungsanlagen
- Durchführung von Maschineneinstellungen
- Wartungs-, Reparatur- und Reinigungsarbeiten

Ihr Profil:

- Abgeschlossene Ausbildung im technischen Bereich
- Erfahrung in der Bedienung von Maschinen und Anlagen
- Bereitschaft zur Arbeit im Mehrschichtbetrieb/Durchfahrbetrieb
- Technisches Verständnis und handwerkliches Geschick
- Sorgfältige Arbeitsweise, Lernbereitschaft, Qualitätsbewusstsein

Wir bieten:

- Eine spannende und abwechslungsreiche Herausforderung in einem engagierten Team im Umfeld eines innovativen, zukunftsorientierten Familienunternehmens
- Flache Hierarchien und direkte Kommunikation bis in die Geschäftsleitung
- Ein attraktives Vergütungssystem und umfangreiche Sozialleistungen
- Moderne Arbeitszeitmodelle und Arbeitsplätze
- Fripa-Berufsunfähigkeitsversicherung
- Mitarbeiter-Benefits: Fahrrad-Leasing, HEALTH FOR ALL®, Fripa-App für Mitarbeitende, u.v.m.

Wenn wir Ihr Interesse geweckt haben, dann freuen wir uns auf Ihre aussagekräftigen Bewerbungsunterlagen, die Sie bitte inklusive Ihrer Entgeltvorstellung und Ihres frühestmöglichen Eintrittstermins online über unsere Homepage oder per E-Mail im pdf-Dateiformat an unsere Personalabteilung senden.

Fripa Papierfabrik Albert Friedrich KG

Personalabteilung · Großheubacher Str. 4 · 63897 Miltenberg

Tel.: (09371) 502-546 · E-Mail: personal@fripa.de

www.fripa.de